

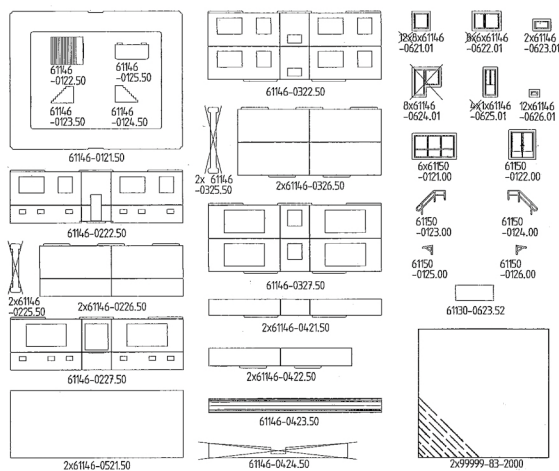
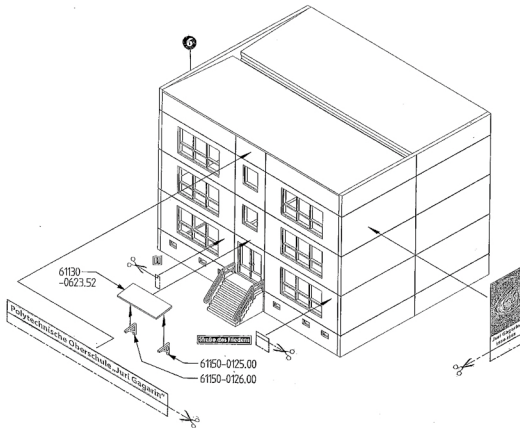
BAUANLEITUNG • INSTRUCTION

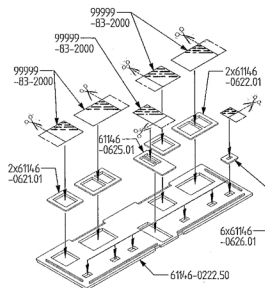
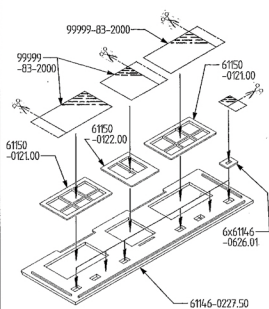
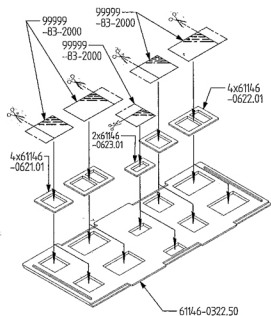
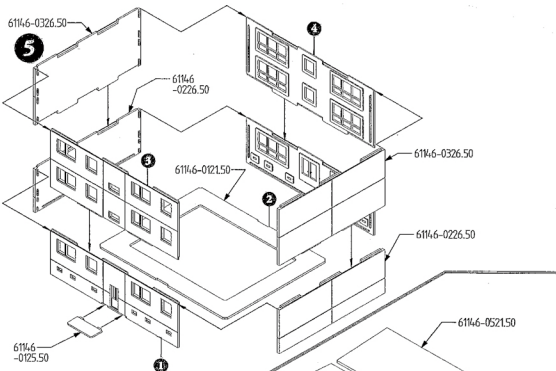
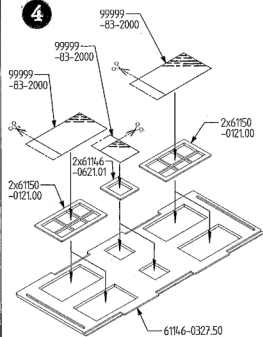
- D** Mit dem Kauf dieses Piko-Modells haben Sie ein qualitativ hochwertiges und leicht zusammenbaubares Gebäudemodell erworben. Um möglichst viel Spaß beim Bauen zu haben sollten Sie aber dennoch einiges beachten:
 - > Prüfen Sie den Bauzustand auf Vollständigkeit. Sollte trotz sorgfältiger Prüfung durch Piko ein Bauteil fehlen oder defekt sein, senden Sie diese Darstellung mit einem Vermerk zu dem fehlenden Element an uns. Sie erhalten dann kostenlos ein neues Teil, biswessen Sie die Adresse auf. Die Einzelteile sind erst dann mit einem scharfen Messer vom Spritzling abzutrennen, wenn sie benötigt werden.
 - > Bei ein ausbauen Arbeit zu erhalten, benutzen Sie nur wenig handelsübliches Plastikklebstoff.
 - > Entfernen Sie die Plastikabfälle in die von den Städten und Gemeinden bereitgestellten Kunststoff-Sammelschäler.
- F** Avec l'achat de cette maquette Piko, vous avez acquis un bâtiment miniature solide et facile à monter. Pour avoir si possible beaucoup de plaisir au montage, vous devez cependant faire attention à:
 - > Vérifier la composition de la construction dans son intégralité. S'il démont, malgré la vérification de Piko, manquer une pièce ou y avoir un défaut, envoyez nous cette instruction de montage avec une mention de la pièce manquante. Vous obtiendrez alors sans frais une nouvelle pièce, d'autant plus l'adresse.
 - > Les pièces sont séparées avec un couteau adapté si nécessaire.
 - > Pour obtenir une maquette propre, utilisez seulement un petit quantité de colle plastique d'école.

Piko kennzeichnet seine Spritzlinge mit dem Recycling-Schwellensymbol. Daraus ist zu erkennen, dass Piko seine Bauteile aus Polypropylen (PP) unter der Codierung 01 herstellt. Der Kunststoff wird nach DIN 8121 abgepasst.

- GB** In buying this Piko model you have acquired a precisely fitting building model which is easy to assemble. To make sure that you enjoy your model to the full, we make the following recommendations:
 - > Check that the kit is complete. If despite all the care taken by Piko a part should be missing or faulty, please send us this sheet of instructions with a note of the missing part. You will then receive a replacement part free of charge. Please keep the address.
 - > Use a sharp knife to detach each part from the moulding immediately before you need it.
 - > Use small amounts of one of the plastic glues on the market to ensure that the final model has a clean appearance.
- NL** Met de koop van dit Piko model heeft U een precies en makkelijk in elkaar te zetten bouwsaetje. Om zoveel mogelijk plezier te hebben bij het opbouwen moet U het volgende in acht nemen:
 - > Nijkt U na of de bouwset compleet is. Mocht ondanks zorgvuldige controle door Piko toch een ontbrekend onderdeel of defecte spj, schiikt U dan deze gebruiksaanwijzing met een aantekening mede lankend het betreffende partje naar ons op. Inbegreep dan kosteloos een vervangend onderdeel. Bewaart U wel het adres.
 - > De individuele onderdelen moet U hetzameen met een scherp mes, echter pas als U ze nodig heet.
 - > Om een schone model te krijgen, houdt U slechts een weinig plasticlijm te gebruiken.

PIKO Modellbauwzren GmbH • Luffnerstrasse 30 • 96066 Sonneberg • Tel. (0 36 79) 89 72 • 0 • Fax (0 36 79) 89 72 50 • 61150-90-Z000



1**2****3****4****6**