

**Hinweis:**

Einige PIKO Modelle können mit einem Pufferkondensator auf der Lokplatine ausgerüstet werden. Die Kapazität des Kondensators richtet sich nach den jeweiligen Vorgaben des verwendeten Decoders. Wenden Sie sich deshalb bitte bei Anfragen zu möglichen Pufferkondensatoren an den jeweiligen Decoderhersteller.

Some PIKO models are equipped with a buffer condenser on the circuit board. The capacity of the condenser depends on the respective requirements of the applied decoder. For requests about suitable buffer condensers please contact the respective decoder manufacturer.

Certains modèles PIKO peuvent être équipés d'un condensateur de protection sur la platine de la locomotive. La capacité du condensateur varie alors selon les préconisations du fabricant du décodeur utilisé. En cas de questions concernant ce condensateur de protection veuillez- vous adresser au fabricant du décodeur utilisé.

„Niektóre modele lokomotyw PIKO można wyposażyć na drukowanej płytce głównej w kondensator. Pojemność tego kondensatora jest uzależniona od specyfikacji montowanego dekodera. Skontaktuj się dlatego z producentem dekodera, aby uzyskać informacje na temat zalecanych parametrów kondensatora».

**BEDIENUNGSANLEITUNG**  
**ELEKTROLOKOMOTIVE EP08 PKP**  
Instruction sheet for Electric Locomotive EP08 PKP  
Instrukcja obsługi lokomotywy elektrycznej EP08 PKP

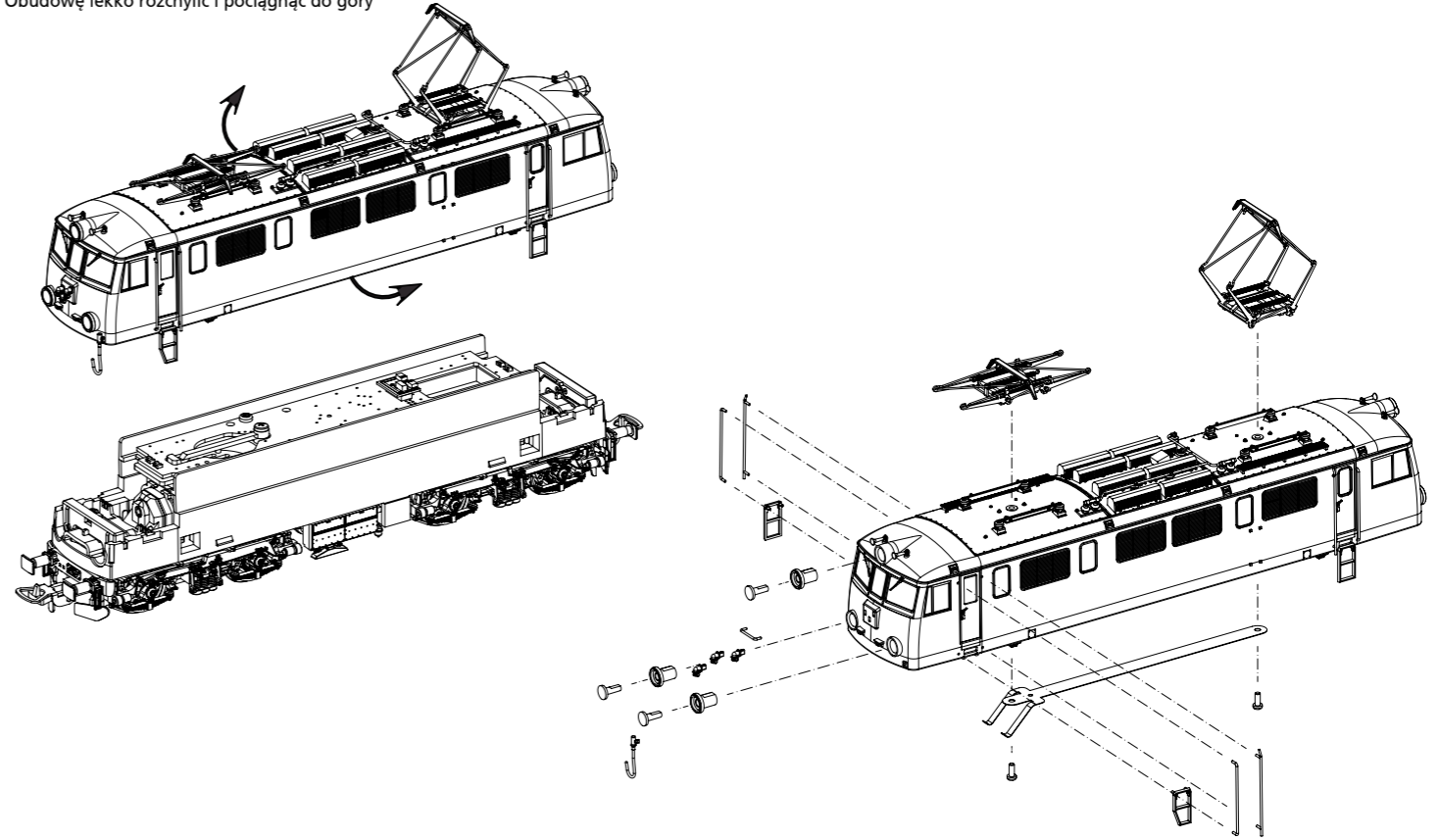
PluX22

# 96393 Gleichstrom DC 0-12 V

Für digitalen Betrieb des Modells ist ein geeigneter Decoder nachzurüsten!

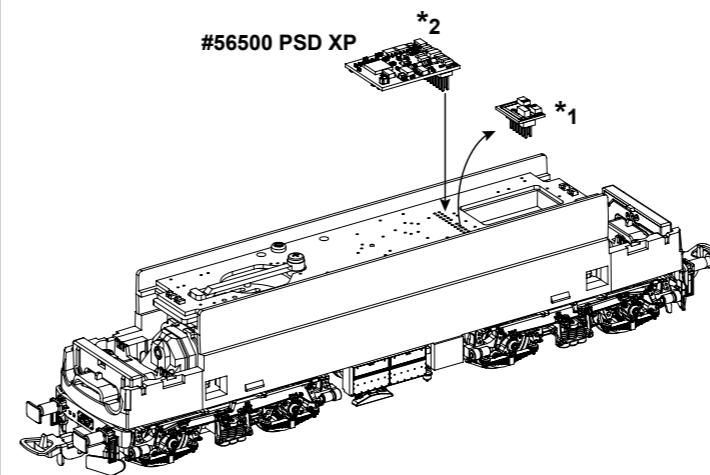
**Wichtige Informationen sind in der Verpackung und in der Anleitung enthalten. Bitte bewahren Sie diese auf.**

Gehäuse leicht spreizen und nach oben abziehen /  
Extend the body and pull slightly upward /  
Ecarter légèrement la caisse et retirez-la par le haut /  
Obudowę lekko rozchylić i pociągnąć do góry



**Notizen:**

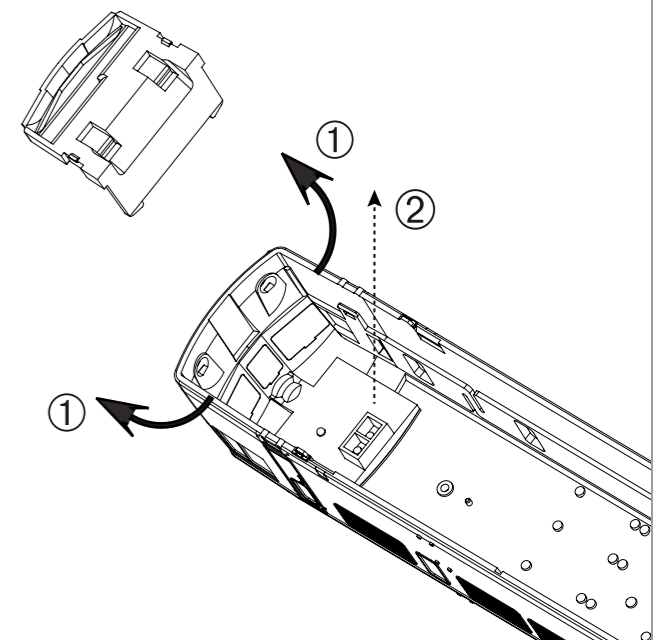
Decodereinbau:  
Installing Decoder /  
Installation du décodeur /  
Instalacja dekodera



\*2 Nicht enthalten!  
Not included! /  
Non compris! /  
Nie dołączony!

\*1 Bitte Brückenstecker aufbewahren!  
Please save the DC Bridge!  
Conservez l'interface digitale!  
Zachowaj wtyczkę mostkującą DC!

Gehäuse leicht spreizen und nach oben abziehen /  
Extend the body and pull slightly upward /  
Ecarter légèrement la caisse et retirez-la par le haut /  
Obudowę lekko rozchylić i pociągnąć do góry

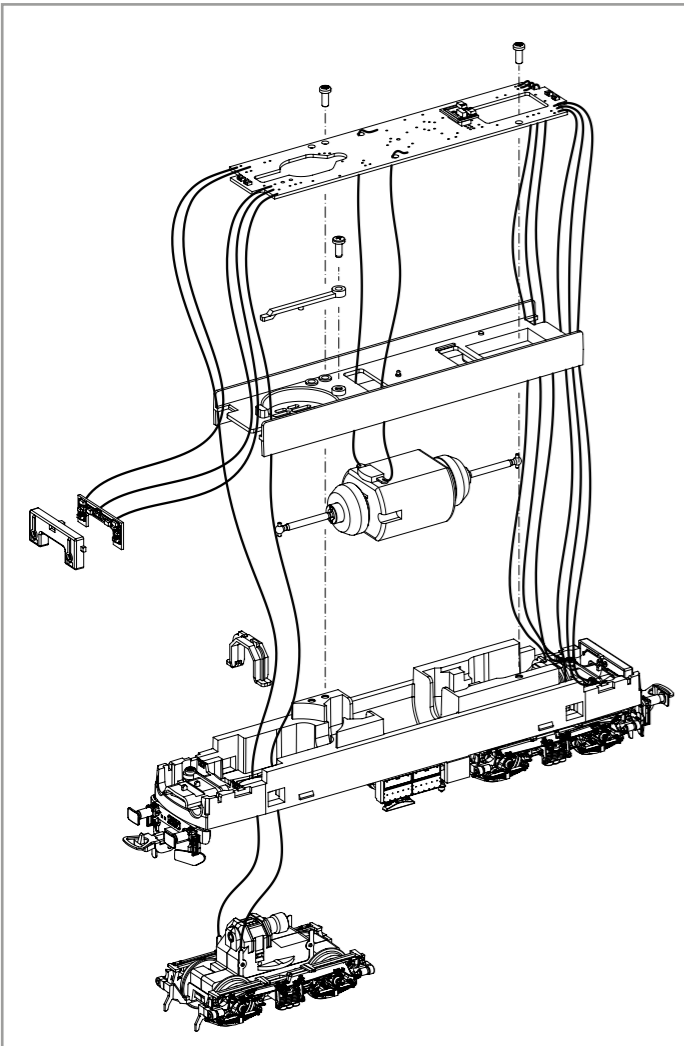


**Rechtliches**

EU-Konformitätserklärung  
Hiermit erklärt die PIKO Spielwaren GmbH, dass das Produkt der Richtlinie 2014/53/EU entspricht. Der vollständige Text der EU-Konformitätserklärung ist unter der folgenden Internetadresse verfügbar: <https://www.piko.de/konform>

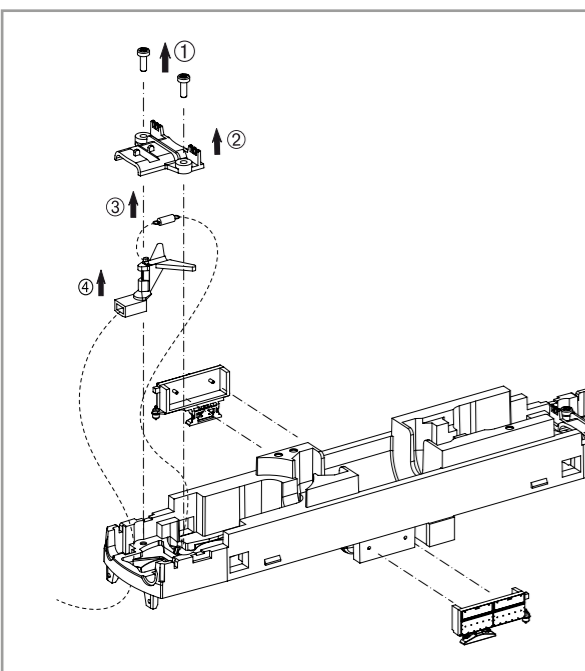
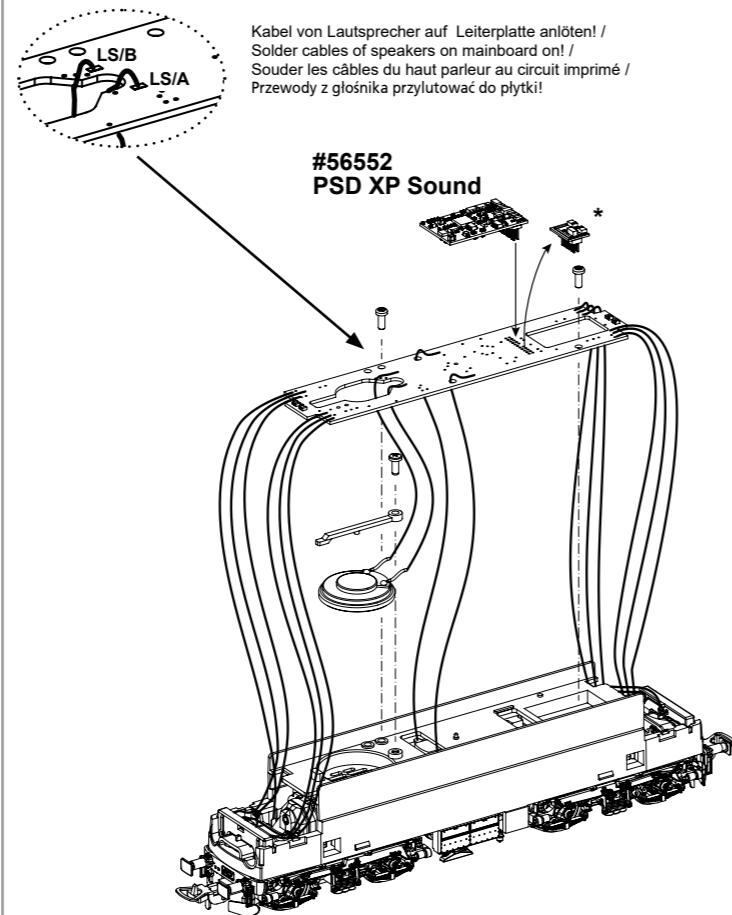
**Legal information**

Declaration of EU conformity  
PIKO Spielwaren GmbH hereby declares that the product complies with the 2014/53/EU directive. The complete text of the EU Declaration of Conformity is available at the following Internet address: <https://www.piko.de/konform>

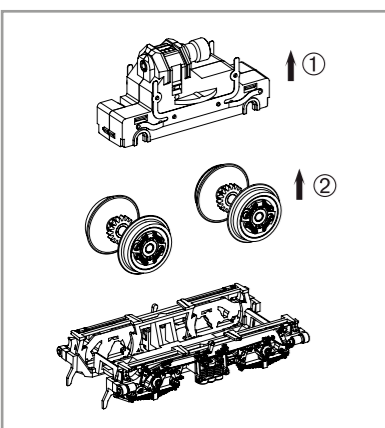
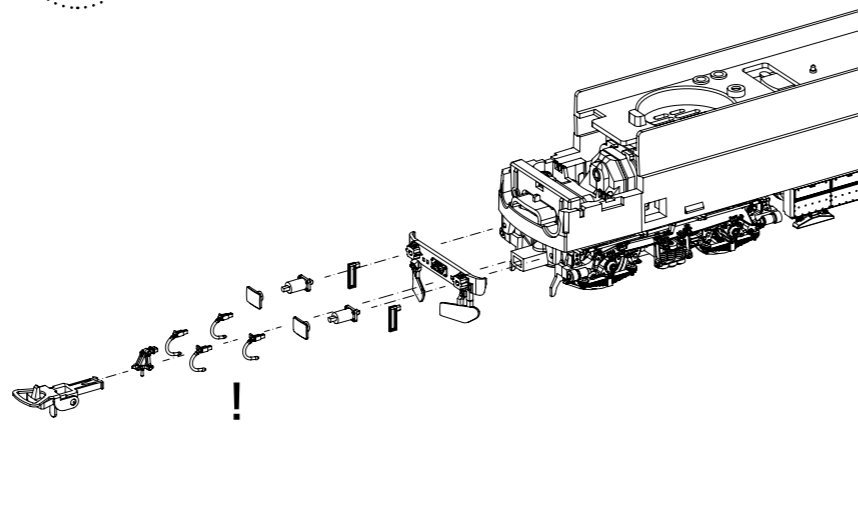


Zurüstbauteile:  
Extension / Pièces / Rozbudowa

\* Bitte Brückenstecker aufbewahren!  
Please save the DC Bridge!  
Conservez l'interface digitale!  
Zachowaj wtyczkę mostkującą DC!



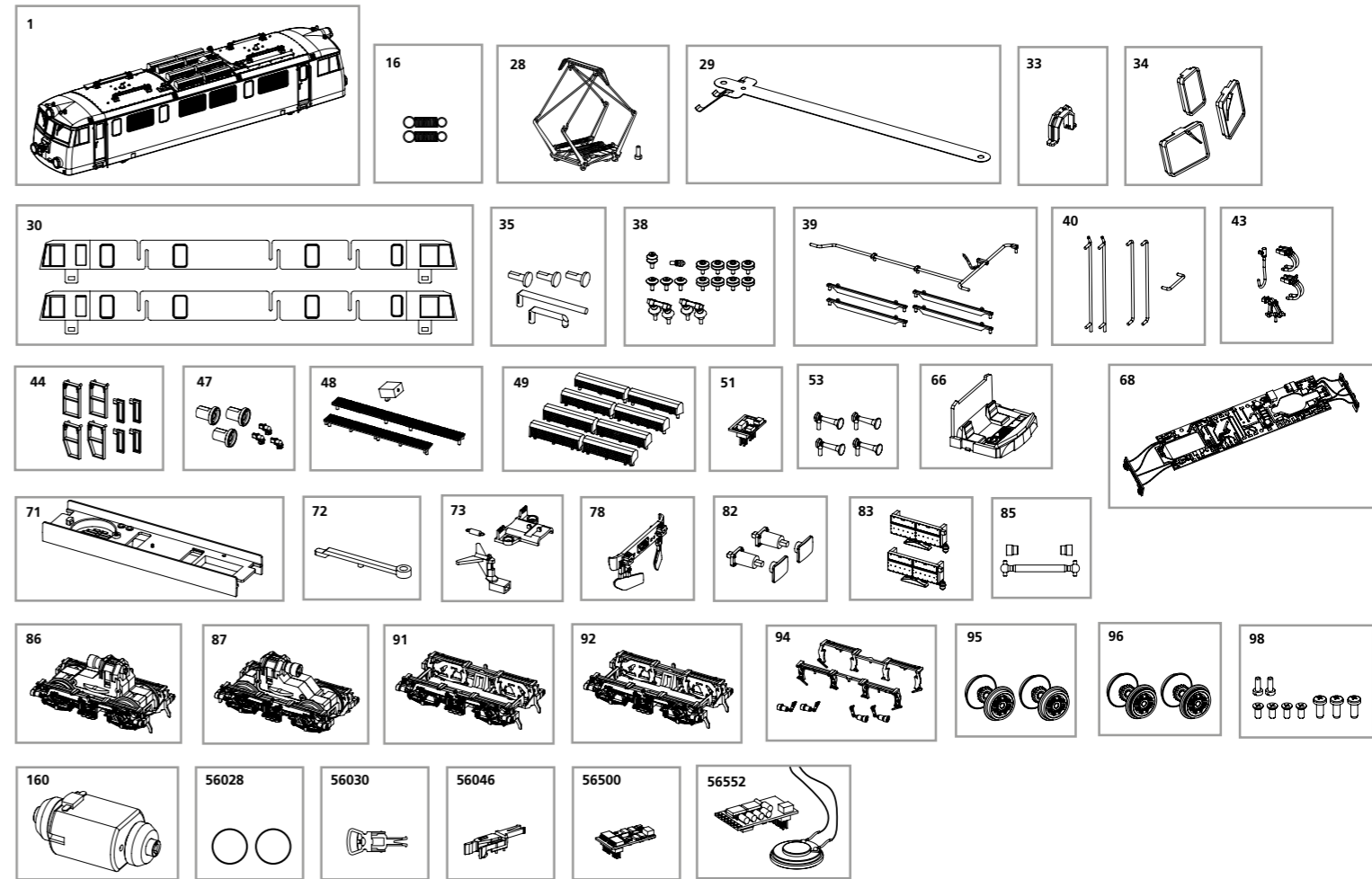
! Zurüstbauteile nur für Vitrinenmodelle /  
Extensions only for display case models /  
Détailage pour modèle de vitrine /  
Części w opcji „modelu na półkę”



# ERSATZTEILE ELEKTROLOKOMOTIVE EP08 PKP

## Spare parts for Electric Locomotive EP08 PKP • CZĘŚCI ZAMIENNE EP08 PKP

Bei Ersatzteilanforderung bitte immer die vollständige Ersatzteil-Nr. angeben. • Please order the wanted spare part with the complete spare part item number.  
Przy zamawianiu części zamiennych proszę zawsze podawać kompletny numer tych części.



| Bezeichnung / Description   | ET-Nr. / spare part N° | PG* | Bezeichnung / Description   | ET-Nr. / spare part N° | PG* |
|---|------------------------|-----|---|------------------------|-----|
| Gehäuse, dekoriert / Body, decorated  | 96393-01               | 16  | Deichsel, Abdeckung, Feder / Shaft, cover, spring   | 96360-73               | 8   |
| Feder für Deichsel (2 Stck.) / Spring for drawbar (set of 2)                              | 59900-16               | 5   | Schienenräumer / Cow catcher  | 96393-78               | 7   |
| Stromabnehmer / Pantograph  | 96393-28               | 12  | Puffer mit Adapter / Buffer w adapter   | 96362-82               | 7   |
| Kontaktfeder Stromabnehmer / Contact spring pantograph                                    | 96360-29               | 6   | Batteriekasten (2 Stck.) / Battery box (2 pcs.)   | 96393-83               | 7   |
| Seitenfenster / Side window   | 96393-30               | 10  | Kardanwelle + Buchsen / Ball shaft + bushes   | 96360-85               | 7   |
| Getriebeklammer / Clamp   | 59560-33               | 6   | Getriebe vorne, komplett / Gear box front, complete   | 96393-86               | 12  |
| Frontfenster (3-tlg.) / Front window (set of 3)   | 96366-34               | 7   | Getriebe hinten, komplett / Gear box rear, complete   | 96393-87               | 12  |
| Leuchstäbe, Leuchteinsätze / Light bars   | 96393-35               | 7   | Drehgestell vorne mit Kleinteile / Bogie front with small parts                                       | 96393-91               | 9   |
| Isolatoren / Insulators   | 96393-38               | 9   | Drehgestell hinten mit Kleinteile / Bogie rear with small parts                                       | 96393-92               | 9   |
| Dachleitung, Träger Pantograph / Roof line, support pantograph                            | 96393-39               | 8   | Kleinteile Drehgestell / Small parts for bogie  | 96360-94               | 7   |
| Handgriffe / Handrails  | 96393-40               | 8   | Radsatz mit Zahnrad ohne Haftreifen (2 Stck.) /<br>Wheelset w gear wheel, w/o friction tyres (2 pcs.) | 96360-95               | 9   |
| Heizungsstecker, Bremsschläuche, Zughaken /<br>Heating plug, brake pipe, coupling hook    | 96360-43               | 7   | Radsatz mit Zahnrad mit Haftreifen (2 Stck.) /<br>Wheelset w gear wheel w friction tyres (2 pcs.)     | 96360-96               | 9   |
| Treppen / Steps   | 96360-44               | 7   | Schrauben-Set (9-tlg.) / Set of screws (set of 9)   | 96360-98               | 7   |
| Lampenringe, Steckdosen / Lamp ring, front plug   | 96393-47               | 8   | Motor komplett / Motor, complete  | 51510-160              | 13  |
| Trafokasten, Dachlaufstege / Trafo box, roof walk   | 96364-48               | 8   |   |                        |     |
| Dachlüfter / Fan roof   | 96364-49               | 8   |   |                        |     |
| Brückenstecker / DC Bridge  | 59740-51               | 8   |   |                        |     |
| Hupen / Horns   | 96393-53               | 7   |   |                        |     |
| Führerstand / Driver seat   | 96373-66               | 7   |   |                        |     |
| Hauptplatine mit Beleuchtungsplatinen und Kabel /<br>Mainboard with lightboards and wires | 96360-68               | 15  |   |                        |     |
| Motorhalter / Motor holder  | 96380-71               | 7   |   |                        |     |
| Halter Lautsprecher / Loudspeaker holder  | 96360-72               | 6   |   |                        |     |

\*Preisgruppe \*price category

Für Modelle mit PIKO SmartDecoder gilt: Bitte beachten Sie die beiliegende Information zum Decoder Firmware-Update.

For models with PIKO SmartDecoder: Please note the enclosed information about the decoder firmware update.

Hinweis zur Reklamation eines Artikels:  
Vielen Dank für Ihr Vertrauen in die PIKO Modelle. Wir hoffen, dass Sie mit dem Modell zufrieden sind und lange Freude daran haben. Sollten Sie dennoch Probleme mit Ihrem PIKO Produkt haben und wollen diesen reklamieren, bitten wir Sie, den unter [www.piko-shop.de/de/widerruf](http://www.piko-shop.de/de/widerruf) hinterlegten Reklamationschein auszufüllen und diesen dem reklamierten Artikel beizulegen. Vielen Dank.

Complaint note:  
Thank you for your trust in PIKO models. We hope that you are satisfied with the model and enjoy it for a long time. Should you nevertheless have problems with your PIKO product and wish to complain it, we ask you to fill in the complaint form, which you can find at [www.piko-shop.de/en/widerruf](http://www.piko-shop.de/en/widerruf), and enclose it with the complained item. Thank you very much.