

Hinweis:

Einige PIKO Modelle können mit einem Pufferkondensator auf der Lokplatte ausgerüstet werden. Die Kapazität des Kondensators richtet sich nach den jeweiligen Vorgaben des verwendeten Decoders. Wenden Sie sich deshalb bitte bei Anfragen zu möglichen Pufferkondensatoren an den jeweiligen Decoderhersteller.

Some PIKO models are equipped with a buffer condenser on the circuit board. The capacity of the condenser depends on the respective requirements of the applied decoder. For requests about suitable buffer condensers please contact the respective decoder manufacturer.

Certains modèles PIKO peuvent être équipés d'un condensateur de protection sur la platine de la locomotive. La capacité du condensateur varie alors selon les préconisations du fabricant du décodeur utilisé. En cas de questions concernant ce condensateur de protection veuillez- vous adresser au fabricant du décodeur utilisé.

Sommige modellen van PIKO kunnen worden uitgerust met een buffercondensator op de hoofdprintplaat van de loc. De capaciteit van de condensator is afhankelijk van de specificaties van de gebruikte decoder. U dient zich daarom tot de fabrikant van de decoder te wenden met betrekking tot de mogelijke buffercondensatoren.

**BEDIENUNGSANLEITUNG
ELEKTROLOKOMOTIVE BR 111**

Instruction sheet for Electric Locomotive BR 111

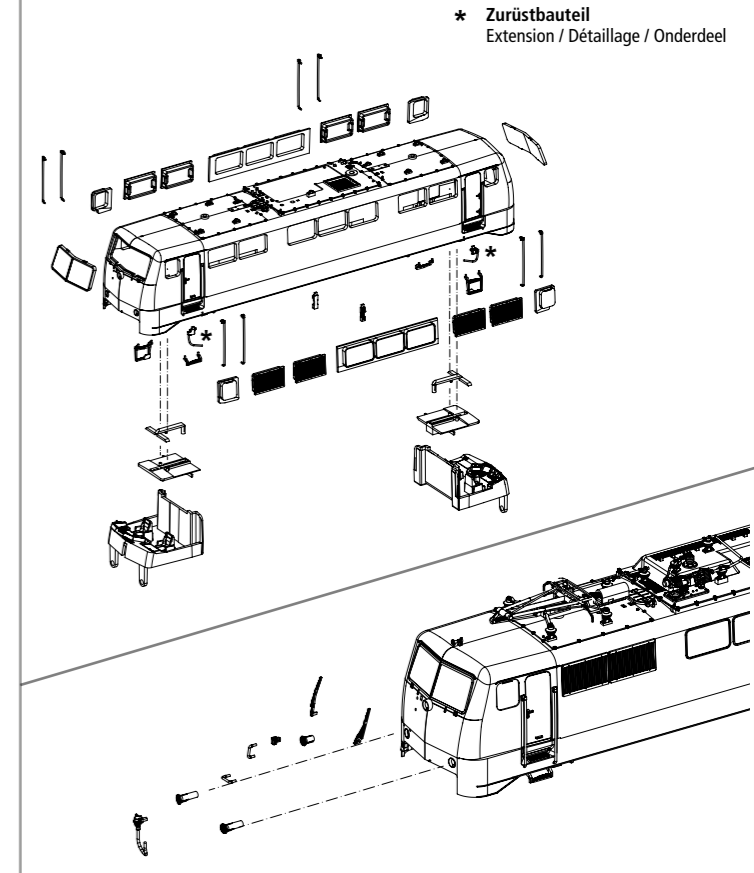
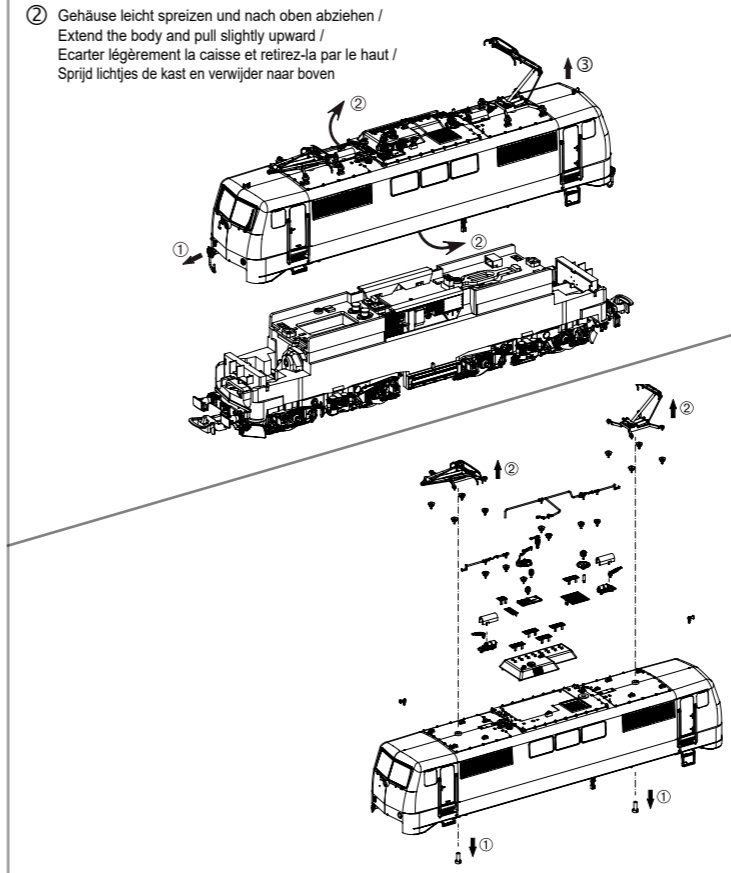
PluX22

51962 Gleichstrom DC 0-12 V

Wichtige Informationen sind in der Verpackung und in der Anleitung enthalten. Bitte bewahren Sie diese auf.

Für digitalen Betrieb des Modells ist ein geeigneter Decoder nachzurüsten!

* Zurüstbauteil
Extension / Détaillage / Onderdeel

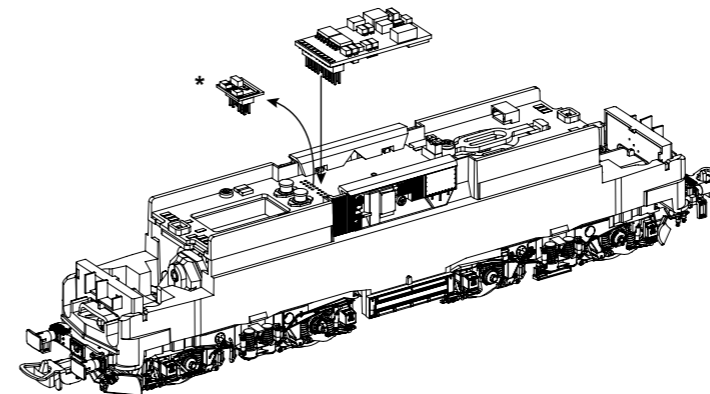


Notizen:

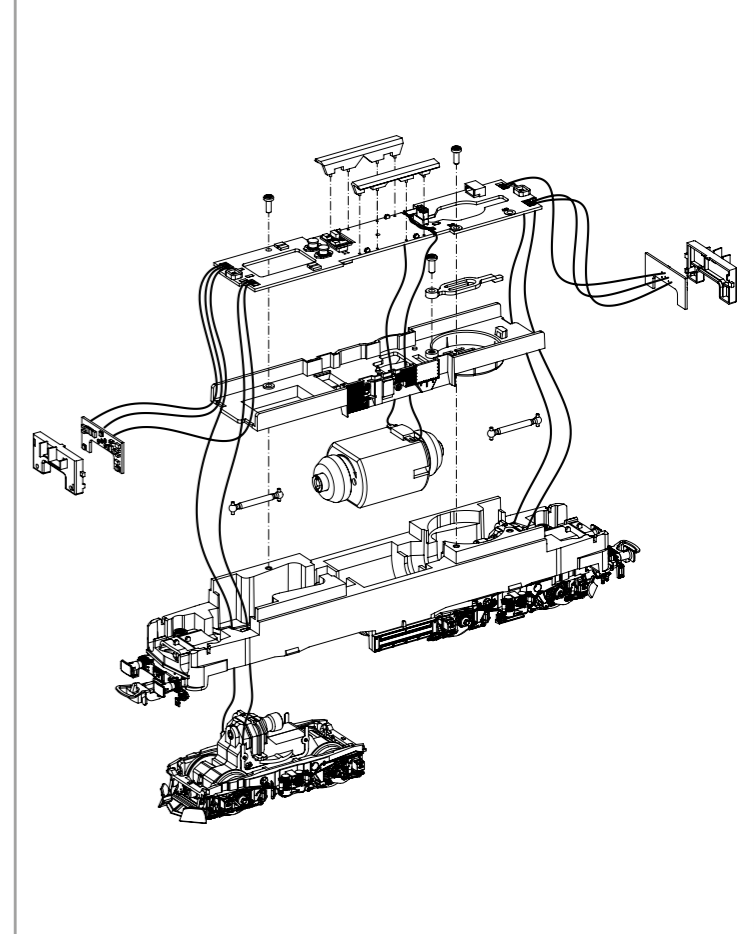
Decodereinbau:
Installing Decoder /
Installation du décodeur /
Inbouw decoder

Nicht enthalten!
Not included! /
Non compris! /
Niet inbegrepen!

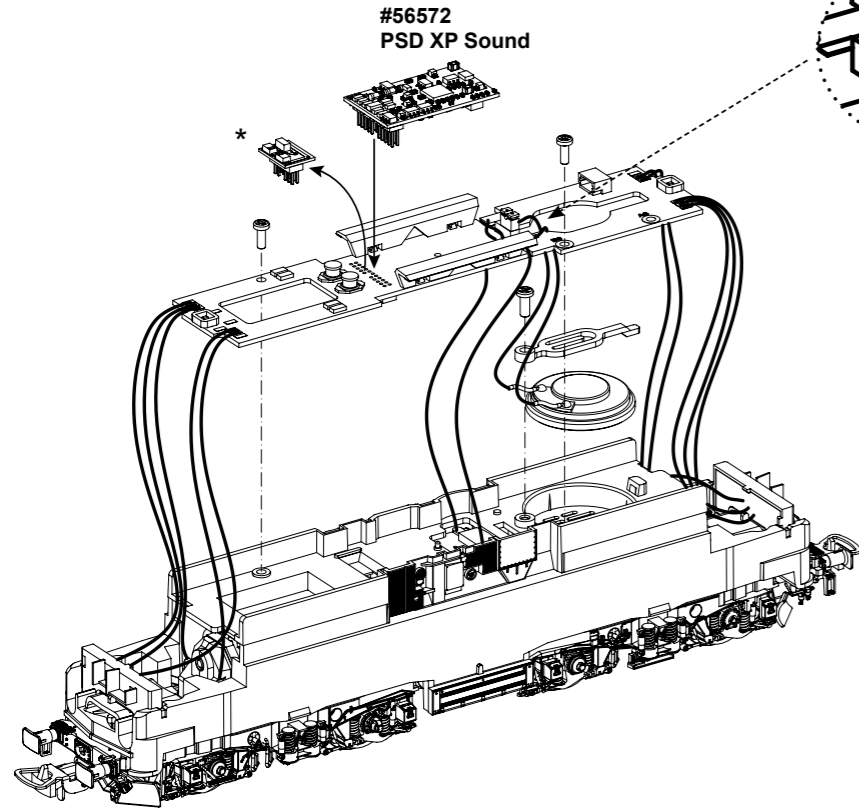
#56500 PSD XP



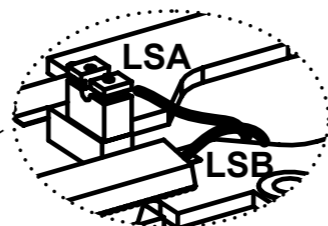
* Bitte Brückenstecker aufbewahren!
Please save the DC Bridge!
Conservez l'interface digitale!
De brugstecker s.v.p. bewaren!



Zurüstbauteile:
Extension / Pièces /
Bijkomende onderdelen

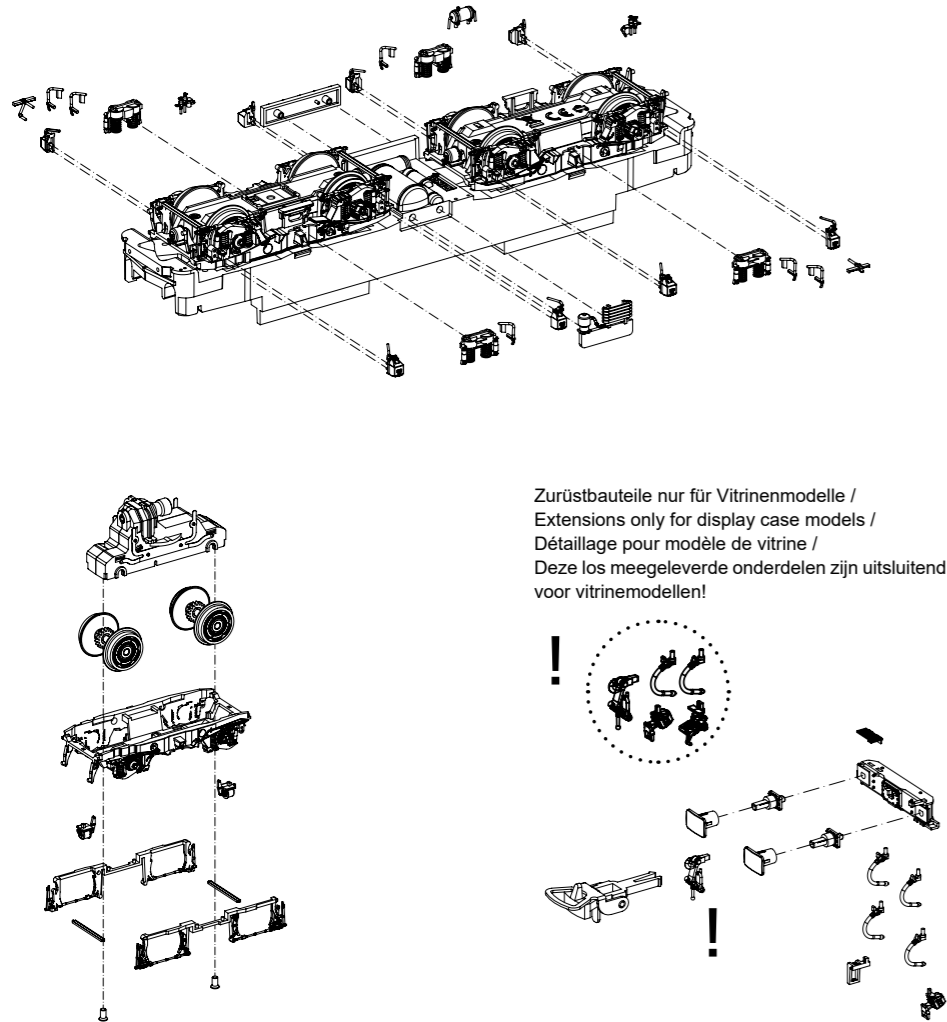


#56572
PSD XP Sound

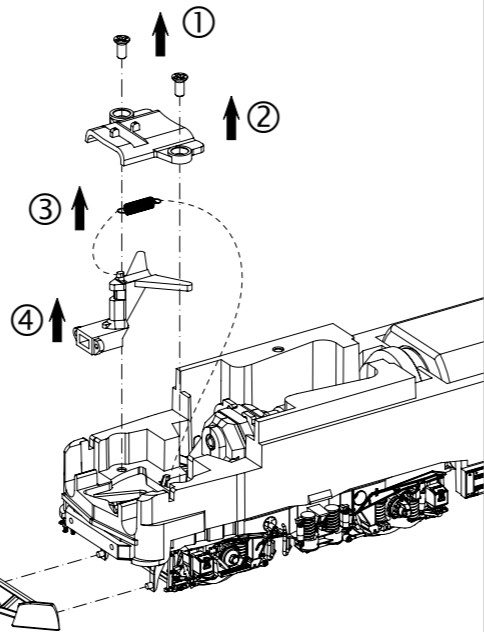


Kabel von Lautsprecher auf Leiterplatte anlöten! /
Solder cables of speakers on mainboard on! /
Souder les câbles du haut parleur au circuit imprimé /
Kabel van de luidspreker op de printplaat solderen!

* Bitte Brückenstecker aufbewahren!
Please save the DC Bridge! /
Conservez l'interface digitale! /
De brugstekker s.v.p. bewaren



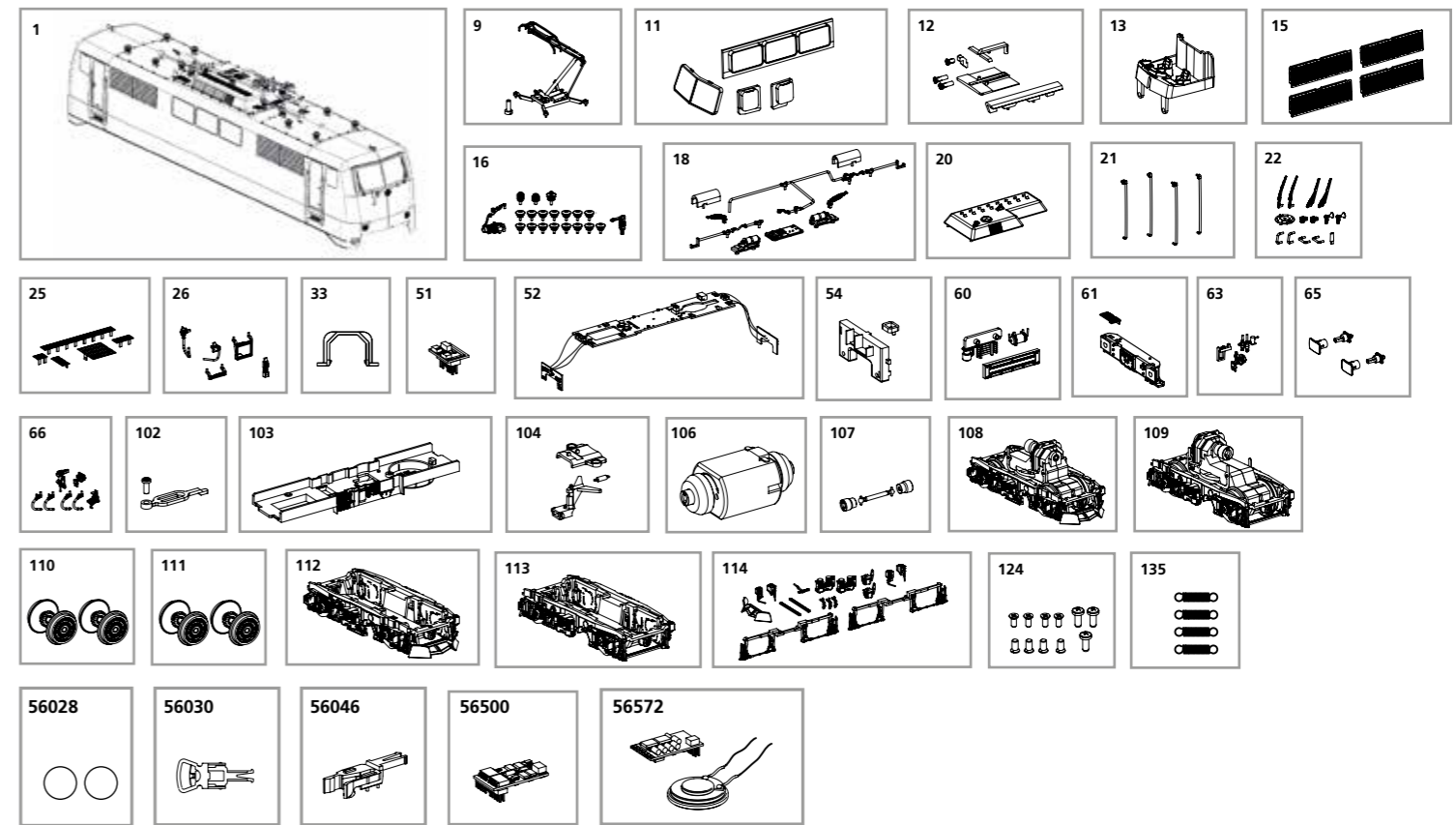
Zurüstbauteile nur für Vitrinenmodelle /
Extensions only for display case models /
Détaillage pour modèle de vitrine /
Deze los meegeleverde onderdelen zijn uitsluitend
voor vitrinemodellen!



ERSATZTEILE ELEKTROLOKOMOTIVE BR 111

Spare parts for Electric Locomotive BR 111

Bei Ersatzteilanforderung bitte immer die vollständige Ersatzteil-Nr. angeben • Please order the wanted spare part with the complete spare part item number.



Bezeichnung / Description	ET-Nr. / spare part N°	PG*	Bezeichnung / Description	ET-Nr. / spare part N°	PG*
Gehäuse, komplett (ohne Stromabnehmer) / Body, complete (w/o pantograph)	51962-01	17	Halter Lautsprecher mit Schraube / Holder for Loudspeaker with screw	51730-102	6
Stromabnehmer / Pantograph	71271-09	12	Motorhalter / Motor cover	51840-103	8
Fenster (4-tlg.) / Windows (4 pcs.)	51840-11	8	Deichsel, Abdeckung, Feder / Drawbar, Cover, spring	51844-104	8
Leuchstäbe mit Lichtabdeckung / Light bars with light mask	51840-12	8	Motor, komplett / Motor, complete	51730-106	15
Führerstand / Driver cab	51846-13	6	Kardanwelle + Buchsen / Cardan billow + bushes	51730-107	7
Düsenlüfter (4 Stck.) / Air grill (4 pcs.)	51844-15	8	Getriebe mit Drehgestell vorne, komplett / Gearbox with bogie front, complete	51844-108	14
Isolatoren / Isolators	51962-16	9	Getriebe mit Drehgestell hinten, komplett / Gearbox with bogie rear, complete	51844-109	14
Leitungen, Stromabnehmerantrieb / Cables, Pantograph drive	51962-18	8	Radsatz ohne Haftreifen (2 Stck.) / Wheelset w/o friction tyres (2 pcs.)	51844-110	9
Mitteldach / Middle roof	51844-20	7	Radsatz mit Haftreifen (2 Stck.) / Wheelset with friction tyres (2 pcs.)	51844-111	9
Türhandstangen (4-tlg.) / Door handrails (4 pcs.)	51840-21	8	Drehgestell mit Kleinteile, vorne / Bogie with small parts, front	51844-112	11
Handgriffe, Antenne, Scheibenwischer / Handles, Antenna, Wipers	51962-22	9	Drehgestell mit Kleinteile, hinten / Bogie with small parts, rear	51844-113	11
Dachlüfteraufsatz, Dachläufe / Roof fan, pipes	51844-25	10	Kleinteile Drehgestell / Small parts for bogie	51844-114	10
Anbauteile Unterkante Gehäuse / Small parts for Body	51844-26	8	Schrauben-Set (11-tlg.) / Set of Screws (11 pcs.)	51730-124	7
Getriebeklammer / Clamp	59560-33	6	Feder (4 Stck.) / Spring (set of 4)	59520-135	6
Brückenstecker / Strapping plug	59740-51	8			
Hauptplatine mit Beleuchtungsplatinen und Kabel / Main board with light board and wires	51846-52	15	ET aus unserem Standard-Programm / Spare parts standard range		
Lichtmasken / Light mask	51840-54	6	Haftreifen (10 Stck.) / Friction tyres (set of 10)	56028	
Batteriedeckel, Luftbehälter, Luftkühler / Cover-battery box, Air reservoir, Air cooler	51844-60	8	Kupplung (2 Stck.) / Coupling, complete (set of 2)	56030	
Pufferbohle / Buffer beam	51844-61	8	HO PIKO Kurzkupplung (4 Stück) / HO PIKO short Coupling (set of 4)	56046	
Behälter, Auftritt Pufferbohle, Stromkupplung / Box, Step for buffer beam, Voltage coupler	51844-63	6	PIKO SmartDecoder XP PluX22 / PIKO SmartDecoder XP PluX22	56500	
Puffer mit Pufferhülse / Buffer with buffer-short	51854-65	6	PIKO SmartDecoder XP Sound / PIKO SmartDecoder XP Sound	56572	
Bremsschlauch, Zughaken / Brake hose, Coupling hook	51844-66	7			

*Preisgruppe *price category

Für Modelle mit PIKO SmartDecoder gilt: Bitte beachten Sie die beiliegende Information zum Decoder Firmware-Update.

For models with PIKO SmartDecoder: Please note the enclosed information about the decoder firmware update.

Hinweis zur Reklamation eines Artikels:
Vielen Dank für Ihr Vertrauen in die PIKO Modelle. Wir hoffen, dass Sie mit dem Modell zufrieden sind und lange Freude daran haben. Sollten Sie dennoch Probleme mit Ihrem PIKO Produkt haben und wollen diesen reklamieren, bitten wir sie, den unter www.piko-shop.de/de/widerruf hinterlegten Reklamationschein auszufüllen und diesen dem reklamierten Artikel beizulegen. Vielen Dank.

Complaint note:
Thank you for your trust in PIKO models. We hope that you are satisfied with the model and enjoy it for a long time. Should you nevertheless have problems with your PIKO product and wish to complain it, we ask you to fill in the complaint form, which you can find at www.piko-shop.de/en/widerruf, and enclose it with the complained item. Thank you very much.