

**Hinweis:**

Einige PIKO Modelle können mit einem Pufferkondensator auf der Lokplatine ausgerüstet werden. Die Kapazität des Kondensators richtet sich nach den jeweiligen Vorgaben des verwendeten Decoders. Wenden Sie sich deshalb bitte bei Anfragen zu möglichen Pufferkondensatoren an den jeweiligen Decoderhersteller.

Some PIKO models are equipped with a buffer condenser on the circuit board. The capacity of the condenser depends on the respective requirements of the applied decoder. For requests about suitable buffer condensers please contact the respective decoder manufacturer.

Certains modèles PIKO peuvent être équipés d'un condensateur de protection sur la platine de la locomotive. La capacité du condensateur varie alors selon les préconisations du fabricant du décodeur utilisé. En cas de questions concernant ce condensateur de protection veuillez- vous adresser au fabricant du décodeur utilisé.

Sommige modellen van PIKO kunnen worden uitgerust met een buffercondensator op de hoofdprintplaat van de loc. De capaciteit van de condensator is afhankelijk van de specificaties van de gebruikte decoder. U dient zich daarom tot de fabrikant van de decoder te wenden met betrekking tot de mogelijke buffercondensatoren.

**BEDIENUNGSANLEITUNG  
ELEKTROLOKOMOTIVE Rh 1010**

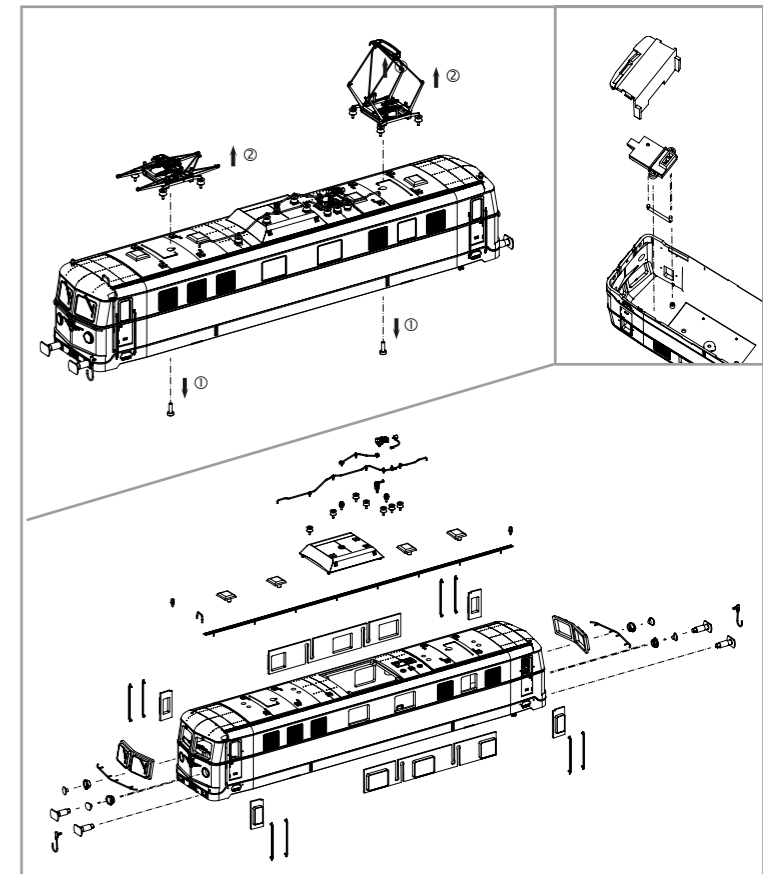
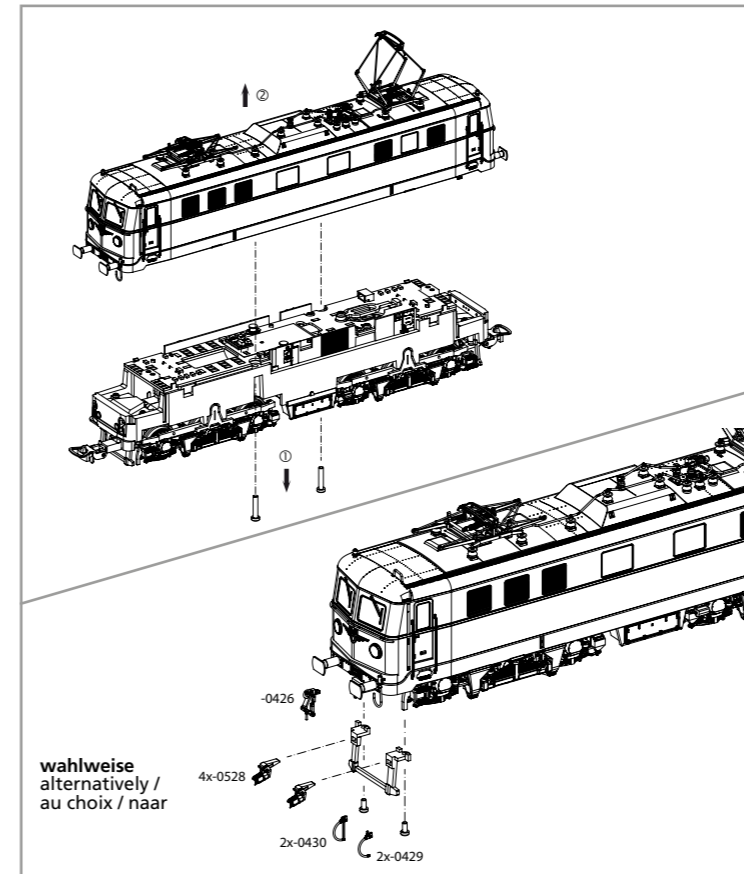
Instruction sheet for Electric Locomotive Rh 1010

PluX22

# 51986 Gleichstrom DC 0-12 V

Wichtige Informationen sind in der Verpackung und in der Anleitung enthalten. Bitte bewahren Sie diese auf.

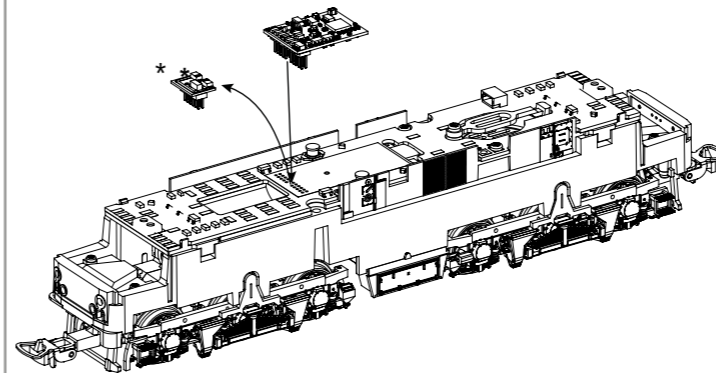
Für digitalen Betrieb des Modells ist ein geeigneter Decoder nachzurüsten!



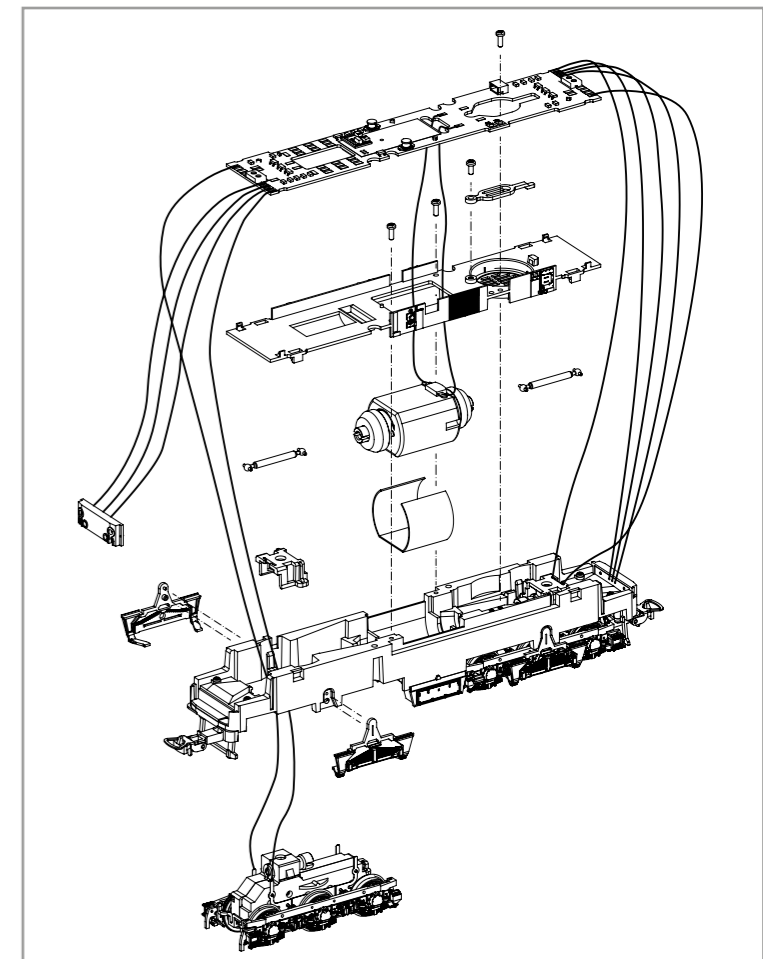
Decodereinbau:  
Installing Decoder /  
Installation du décodeur /  
Inbouw decoder

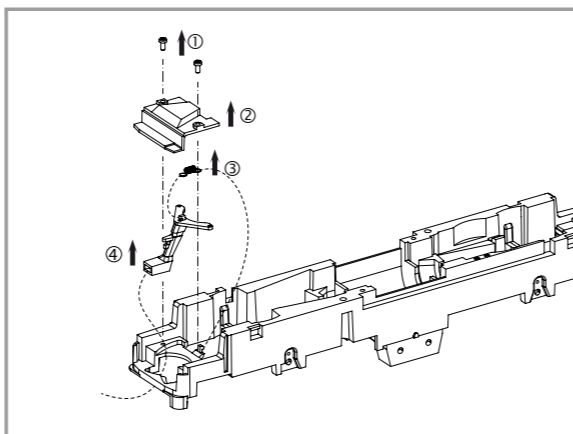
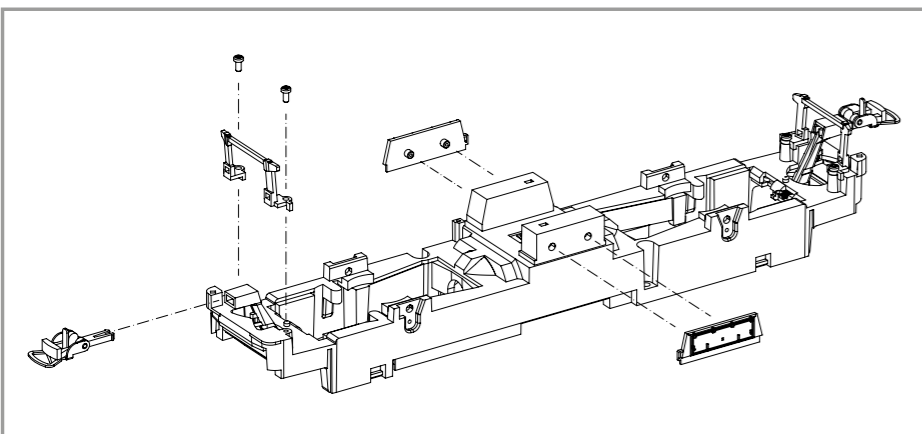
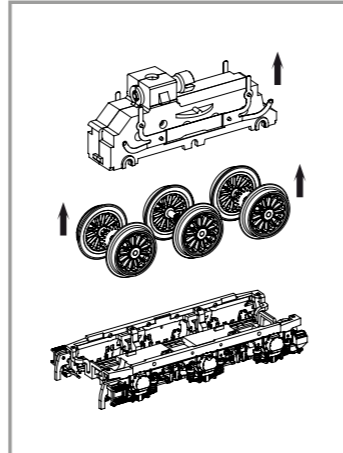
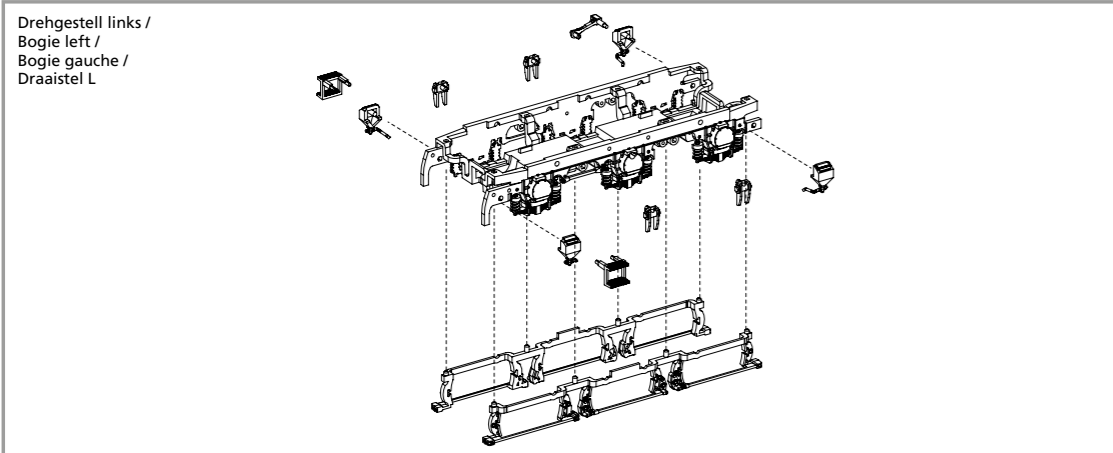
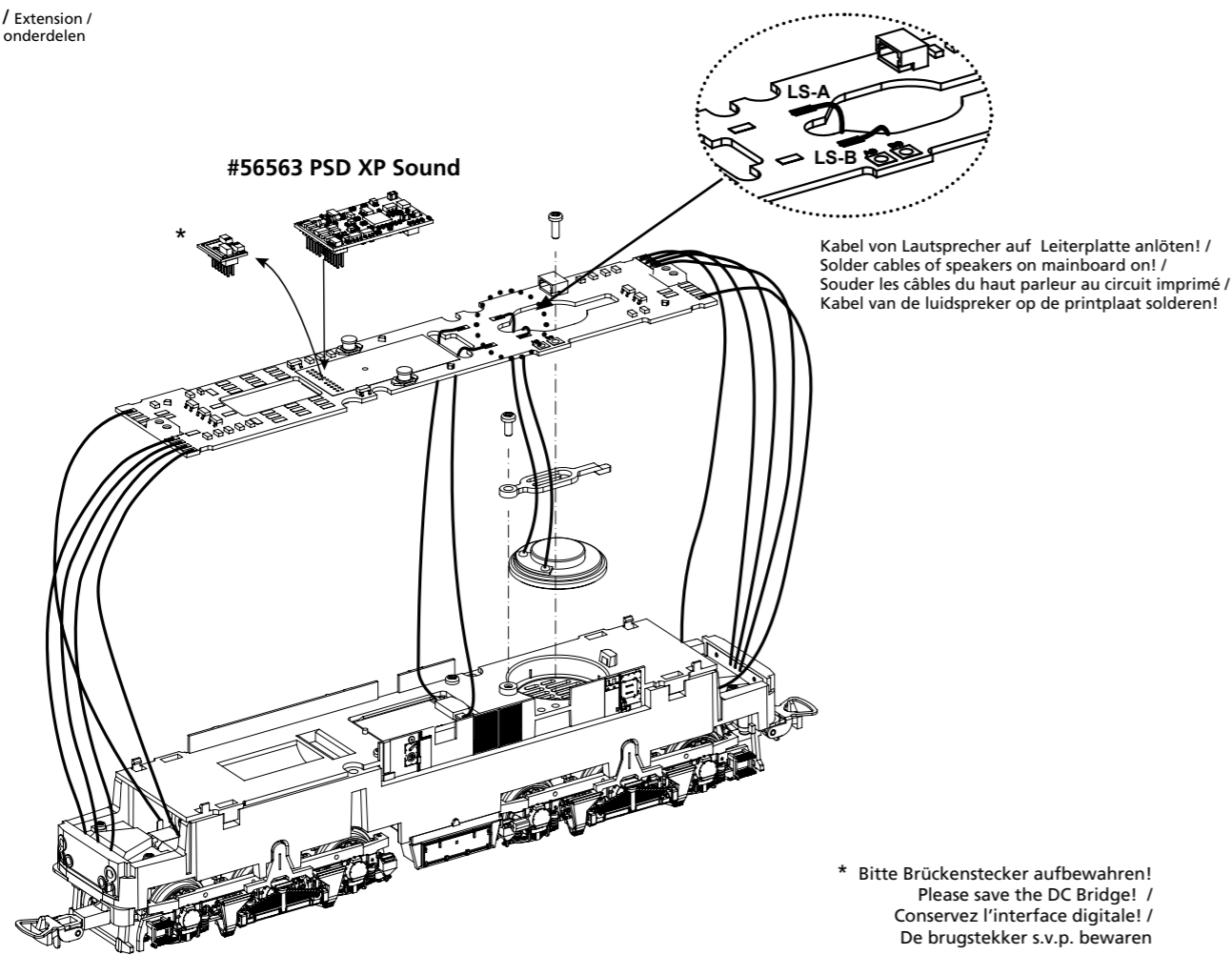
Nicht enthalten!  
Not included! /  
Non compris! /  
Niet inbegrepen!

#56500 PSD XP



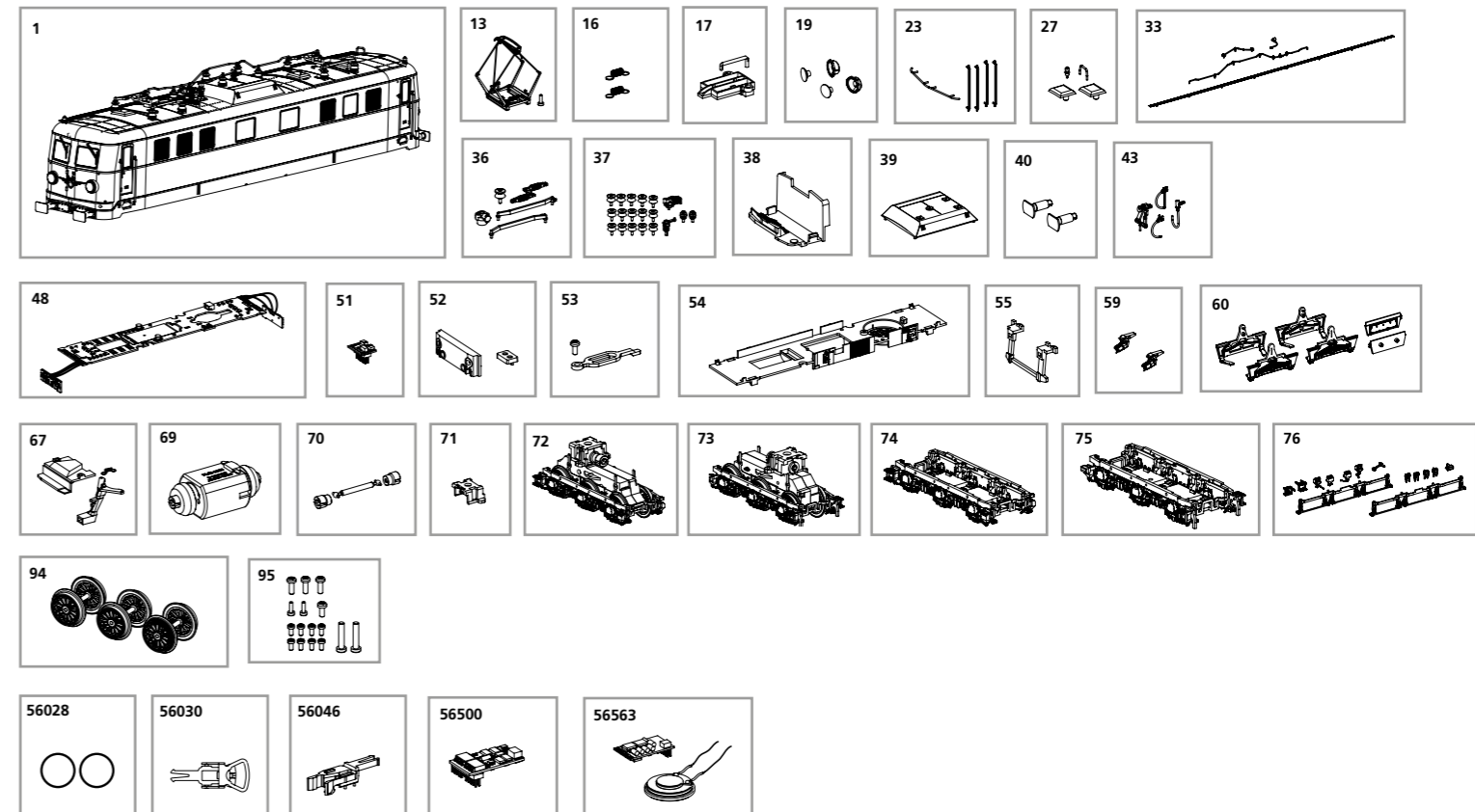
\* Bitte Brückenstecker aufbewahren!  
Please save the DC Bridge!  
Conservez l'interface digitale!  
De brugstekker s.v.p. bewaren!





## ERSATZTEILE ELEKTROLOKOMOTIVE Rh 1010 Spare parts for Electric Locomotive Rh 1010

Bei Ersatzteilanforderung bitte immer die vollständige Ersatzteil-Nr. angeben • Please order the wanted spare part with the complete spare part item number.



Bezeichnung / Description	ET-Nr. / spare part N°	PG*
Gehäuse komplett (ohne Stromabnehmer) / Body, complete (w/o Panto)	51986-01	17
Pantograph / Pantograph	51986-13	12
Feder für Deichsel (2 Stck.) / Spring for shaft (2 pcs.)	59900-16	5
Leuchstab, Lichtabdeckung / Light bar, light cover	51986-17	6
Leuchstab, Lampenzierring / Light bar, lamp ring	51986-19	7
Handstangen / Handrails	51768-23	8
Handstangen Dach, Lüfterdeckel, Pfeife / Handrails roof, fan cover, whistle	51986-27	7
Dachleitungen, Dachlaufsteg / Roof cables, roof walkway	51768-33	9
Trägerplatte, Isolator / Support plate, insulator	51768-36	6
Isolatoren / Isolators	51760-37	9
Führerstand / Driver seat	51760-38	7
Mitteldach / Cover-roof	51768-39	7
Puffer / Buffer	51768-40	6
Kuppelhaken, Heizungsstecker, Bremsschläuche / Hook, heating plug, brake hose	51768-43	7
Hauptplatine mit Beleuchtungsplatinen u. Kabel / Main board with lightboards and wires	51986-48	16
Brückenstecker / DC Bridge	59740-51	8
Lichtmasken / Light mask	51760-52	6
Halter Lautsprecher mit Schraube / Holder for loud speaker w screw	51760-53	6
Motorhalter / Motor cover	51760-54	8
Schienenräumer / Cowcatcher	51986-55	7
Heizungsdose (2 Stück) / Heating socket (2 pcs.)	51768-59	6
Drehgestelltraverse, Batteriebox / Bogie traverse, battery box cover	51986-60	8

Bezeichnung / Description	ET-Nr. / spare part N°	PG*
Deichsel, Abdeckung, Feder / Shaft, cover, spring	51768-67	8
Motor komplett / Motor complete	51760-69	15
Kardanwelle + Buchsen / Cardan shaft + bushes	51760-70	7
Getriebeklammer / Clamp	51760-71	6
Getriebe recht komplett / Gearbox right complete	51768-72	14
Getriebe links komplett / Gearbox left complete	51768-73	14
Drehgestell mit Kleinteile rechts / Bogie w small parts, right	51768-74	10
Drehgestell mit Kleinteile links / Bogie w small parts, left	51768-75	10
Kleinteile Drehgestell / Small parts Bogie	51768-76	9
Radsatz-Set / Wheelset	51768-94	11
Schraubenset (16-tlg.) / Screws (set of 16)	51760-95	7
<b>ET aus unserem Standard-Programm / Spare parts standard range</b>		
Haftreifen (10 Stck.) / Friction tyres (set of 10)	56028	
Kupplung, vollst. (2 Stck.) / Coupling, complete (set of 2)	56030	
H0 PIKO Kurzkupplung (4 Stck.) / H0 PIKO short Coupling (set of 4)	56046	
PIKO SmartDecoder XP PluX22 / PIKO SmartDecoder XP PluX22	56500	
PIKO SmartDecoder XP Sound / PIKO SmartDecoder XP Sound	56563	

\*Preisgruppe \*price category

Für Modelle mit PIKO SmartDecoder gilt: Bitte beachten Sie die beiliegende Information zum Decoder Firmware-Update.

For models with PIKO SmartDecoder: Please note the enclosed information about the decoder firmware update.

Hinweis zur Reklamation eines Artikels:  
Vielen Dank für Ihr Vertrauen in die PIKO Modelle. Wir hoffen, dass Sie mit dem Modell zufrieden sind und lange Freude daran haben. Sollten Sie dennoch Probleme mit Ihrem PIKO Produkt haben und wollen diesen reklamieren, bitten wir Sie, den unter [www.piko-shop.de/de/widerruf](http://www.piko-shop.de/de/widerruf) hinterlegten Reklamationschein auszufüllen und diesen dem reklamierten Artikel beizulegen. Vielen Dank.

Complaint note:  
Thank you for your trust in PIKO models. We hope that you are satisfied with the model and enjoy it for a long time. Should you nevertheless have problems with your PIKO product and wish to complain it, we ask you to fill in the complaint form, which you can find at [www.piko-shop.de/en/widerruf](http://www.piko-shop.de/en/widerruf), and enclose it with the complained item. Thank you very much.