

BEDIENUNGSANLEITUNG DIESELLOKOMOTIVE BR V 23

Instruction sheet for Diesel Locomotive BR V 23

PluX22

52553 Gleichstrom DC 0-12 V

Wichtige Informationen sind in der Verpackung und in der Anleitung enthalten. Bitte bewahren Sie diese auf.

Für digitalen Betrieb des Modells ist ein geeigneter Decoder nachzurüsten!

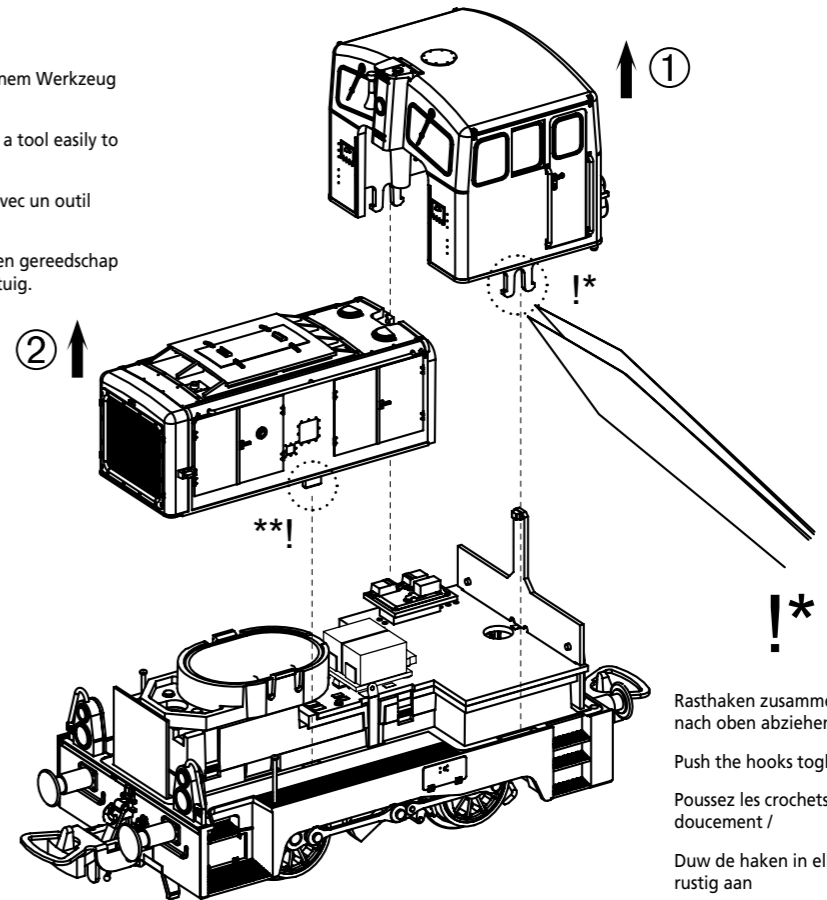
! **

Bei Gehäusedemontage Rasthaken mit einem Werkzeug leicht nach innen drücken /

When disassembling push the hooks with a tool easily to inside /

Lors du démontage pousser les crochets avec un outil facilement à l'intérieur /

Duw bij het demonteren de haken met een gereedschap gemakkelijk in het interieur van het voertuig.

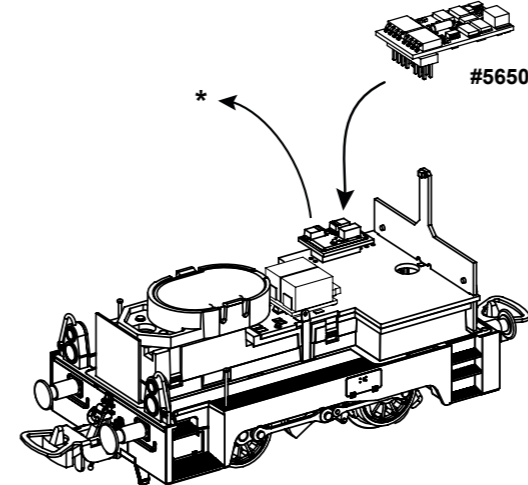


Rasthaken zusammendrücken und Gehäuse leicht nach oben abziehen /
Push the hooks together and pull the body gently up /
Poussez les crochets ensemble et tirez le corps doucement /
Duw de haken in elkaar en trek het lichaam eruit rustig aan

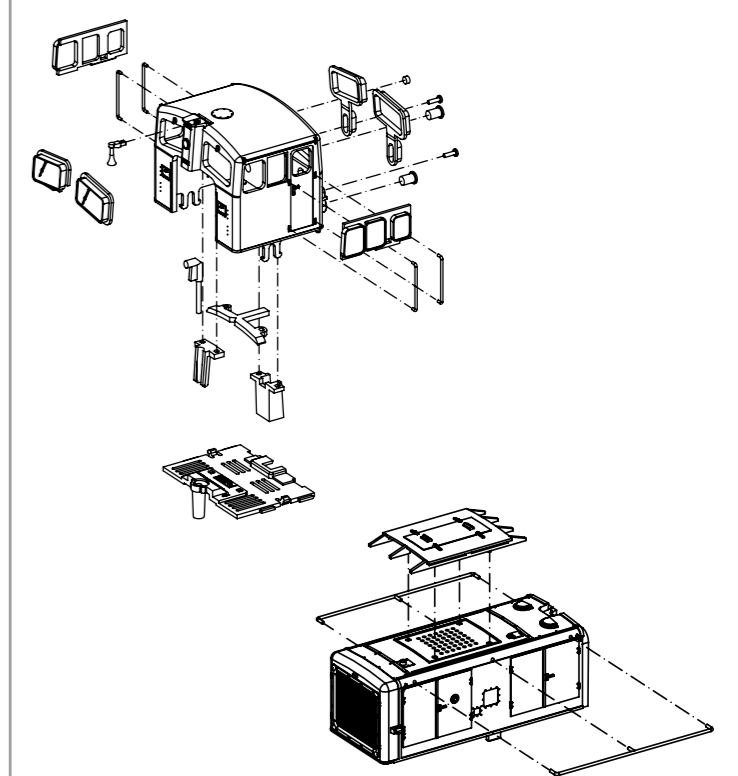
Decodereinbau:
Installing Decoder
Installation du décodeur
Inbouw decoder

Nicht enthalten!
Not included!
Non compris!
Niet van toepassing!

#56500 PSD XP



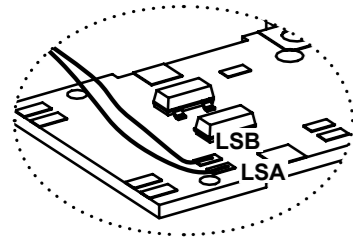
* Bitte Brückenstecker aufbewahren!
Please save the DC Bridge!
Conservez l'interface digitale!
De brugstecker s.v.p. goed bewaren!



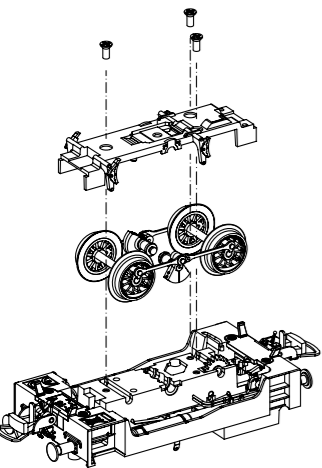
Nachrüsten Sound:
Retrofit Sound / Sonorisation / Achteraf sound inbouwen

* Bitte Brückenstecker aufbewahren!
Please save the DC Bridge!
Conservez l'interface digitale!
De brugstecker s.v.p. goed bewaren!

entfernen! /
remove! /
supprimer! /
verwijder!

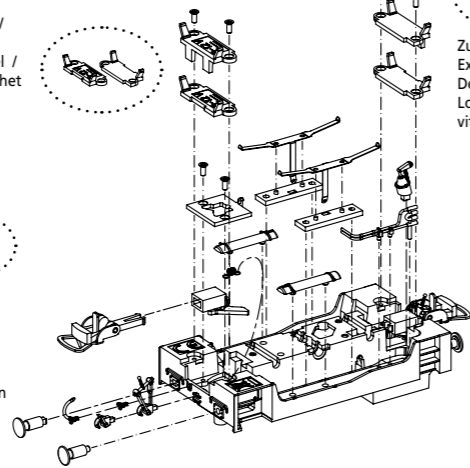


Kabel von Lautsprecher auf Leiterplatte anlöten!
Solder cables of speakers on mainboard on!
Souder le câble du haut-parleur à la carte de circuit imprimé!
Luidsprekekabels op de hoofdprintplaat solderen!



Zurüstbauteile nur für Fahrbetrieb /
Extensions only for driving /
Détailage pour modèle fonctionnel /
Losse onderdelen, uitsluitend voor
het rijden

Zurüstbauteile nur für Vitrinenmodelle /
Extensions only for display case models /
Détailage pour modèle de vitrine /
Losse onderdelen, uitsluitend voor
vitrinmodellen

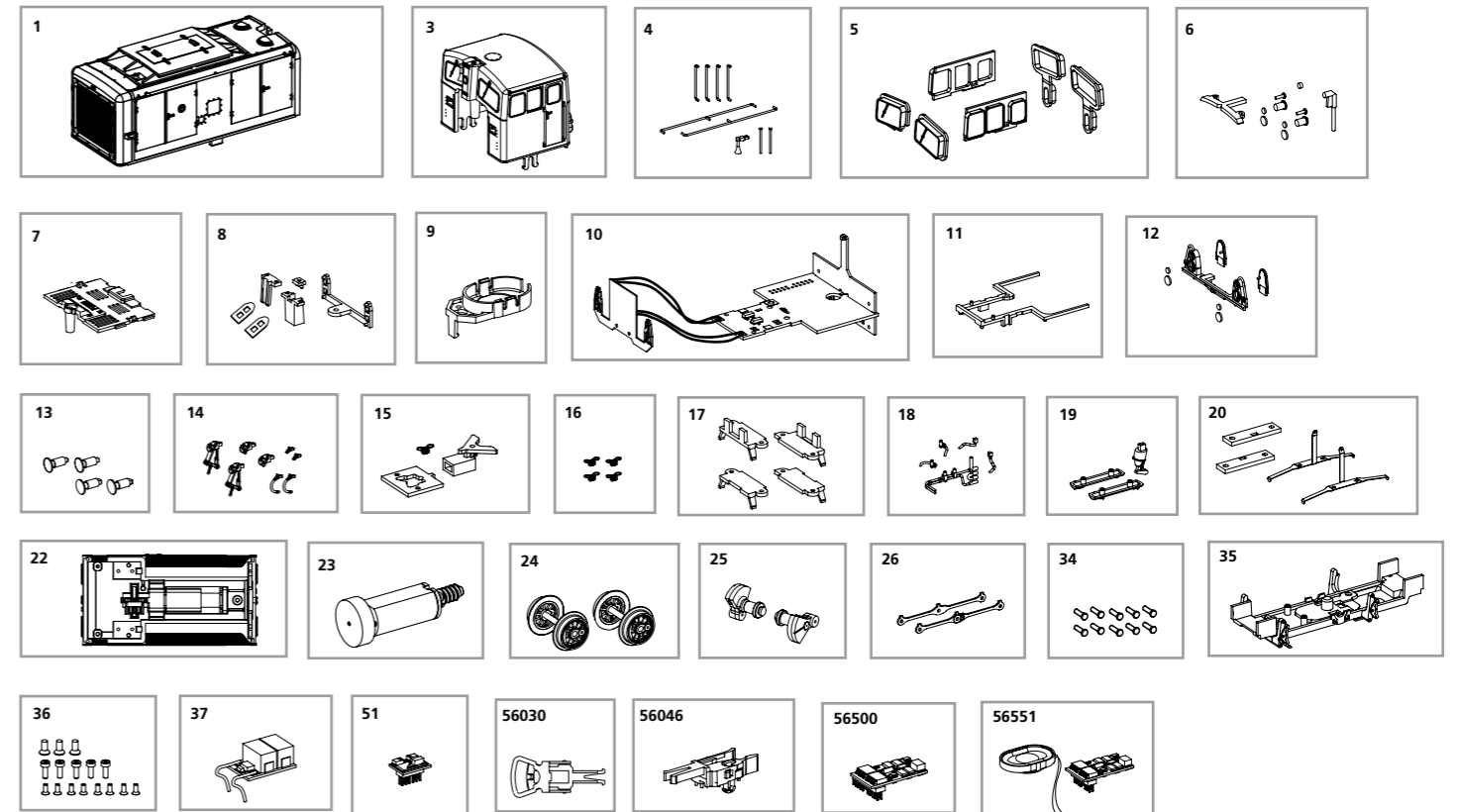


#56551
PSD XP Sound

ERSATZTEILE DIESELLOKOMOTIVE BR V 23

Spare parts for Diesel Locomotive BR V 23

Bei Ersatzteilanforderung bitte immer die vollständige Ersatzteil-Nr. angeben • Please order the wanted spare part with the complete spare part item number.



Bezeichnung / Description	ET-Nr. / spare part №	PG*
Vorbau, komplett / Body, complete	52553-01	10
Führerhaus, komplett / Driver cab, complete	52553-03	12
Hupe, Handstangen / Horn, handrail	52553-04	8
Fenster / Windows	52542-05	9
Leuchtstäbe / Light bars	52540-06	8
Führertisch / Driver's board	52540-07	6
Lichtabdeckungen / Light box	52540-08	7
Lautsprecherhalter / Holder for loud speaker	52540-09	6
Hauptplatine mit Beleuchtungsplatinen und Kabel / Mainboard with Ligh boards and cables	52544-10	16
Halter Leiterplatte / Holder for mainboard	52540-11	6
Lampenkörper / Lamp cover	52553-12	8
Puffer (4-tlg.) / Buffer (set of 4)	52540-13	6
Bremsschlauch, Kuppelhaken / Brake pipe, hook	52540-14	7
Kupplung mit Feder und Abdeckung / Coupling with spring and cover	52540-15	8
Kupplungsfeder (4 Stck.) / Spring (set of 4)	52540-16	6
Schienenräumer (4-tlg.) / Cowcatcher (set of 4)	52553-17	7
Druckluftleitung, Sandrohre / Pipe - long, and pipe	52542-18	6
Bremszylinder, Luftkessel / Cylinder-brake, air boiler	52542-19	7
Isolierung mit Schleiffeder / Isolator plate with contact plate	52542-20	8
Rahmen mit Zahnrad / Chassis with gearwheel	52553-22	13

Bezeichnung / Description	ET-Nr. / spare part №	PG*
Motor komplett / Motor, complete	52540-23	13
Radsätze (2 Stck.) / Wheelset (set of 2)	52542-24	10
Gegengewicht / Counter weight	52542-25	7
Kuppelstangen (2 Stck.) / Coupling rod (2 pcs.)	52540-26	9
Kurbelbolzen (10 Stck.) / Pin wheel (10 pcs.)	47360-34	10
Achshalter / Cover - brake - bottom	52542-35	8
Schrauben-Set / Set of screws	52540-36	7
Pufferspeicher / Buffer PCB	52544-37	13
Brückenstecker / DC bridge	59740-51	8
ET aus unserem Standard-Programm / Spare parts standard range		
Kupplung (2 Stck.) / Coupling, complete (set of 2)	56030	
H0 PIKO Kurzkupplung (4 Stück) / PIKO H0 short Coupling (set of 4)	56046	
PIKO SmartDecoder XP PluX22 / PIKO SmartDecoder XP PluX22	56500	
PIKO SmartDecoder XP Sound / PIKO SmartDecoder XP Sound	56551	

*Preisgruppe *price category

Für Modelle mit PIKO SmartDecoder gilt: Bitte beachten Sie die beiliegende Information zum Decoder Firmware-Update.

For models with PIKO SmartDecoder: Please note the enclosed information about the decoder firmware update.

Hinweis zur Reklamation eines Artikels:

Vielen Dank für Ihr Vertrauen in die PIKO Modelle. Wir hoffen, dass Sie mit dem Modell zufrieden sind und lange Freude daran haben. Sollten Sie dennoch Probleme mit Ihrem PIKO Produkt haben und wollen diesen reklamieren, bitten wir sie, den unter www.piko-shop.de/widerruf hinterlegten Reklamationschein auszufüllen und diesen dem reklamierten Artikel beizulegen. Vielen Dank.

Complaint note:

Thank you for your trust in PIKO models. We hope that you are satisfied with the model and enjoy it for a long time. Should you nevertheless have problems with your PIKO product and wish to complain it, we ask you to fill in the complaint form, which you can find at www.piko-shop.de/en/widerruf, and enclose it with the complained item. Thank you very much.