

Für digitalen Betrieb des Modells ist ein geeigneter Decoder nachzurüsten!

Hinweis:

Einige PIKO Modelle können mit einem Pufferkondensator auf der Lokplatte ausgerüstet werden. Die Kapazität des Kondensators richtet sich nach den jeweiligen Vorgaben des verwendeten Decoders. Wenden Sie sich deshalb bitte bei Anfragen zu möglichen Pufferkondensatoren an den jeweiligen Decoderhersteller.

Some PIKO models are equipped with a buffer condenser on the circuit board. The capacity of the condenser depends on the respective requirements of the applied decoder. For requests about suitable buffer condensers please contact the respective decoder manufacturer.

Certains modèles PIKO peuvent être équipés d'un condensateur de protection sur la platine de la locomotive. La capacité du condensateur varie alors selon les préconisations du fabricant du décodeur utilisé. En cas de questions concernant ce condensateur de protection veuillez- vous adresser au fabricant du décodeur utilisé.

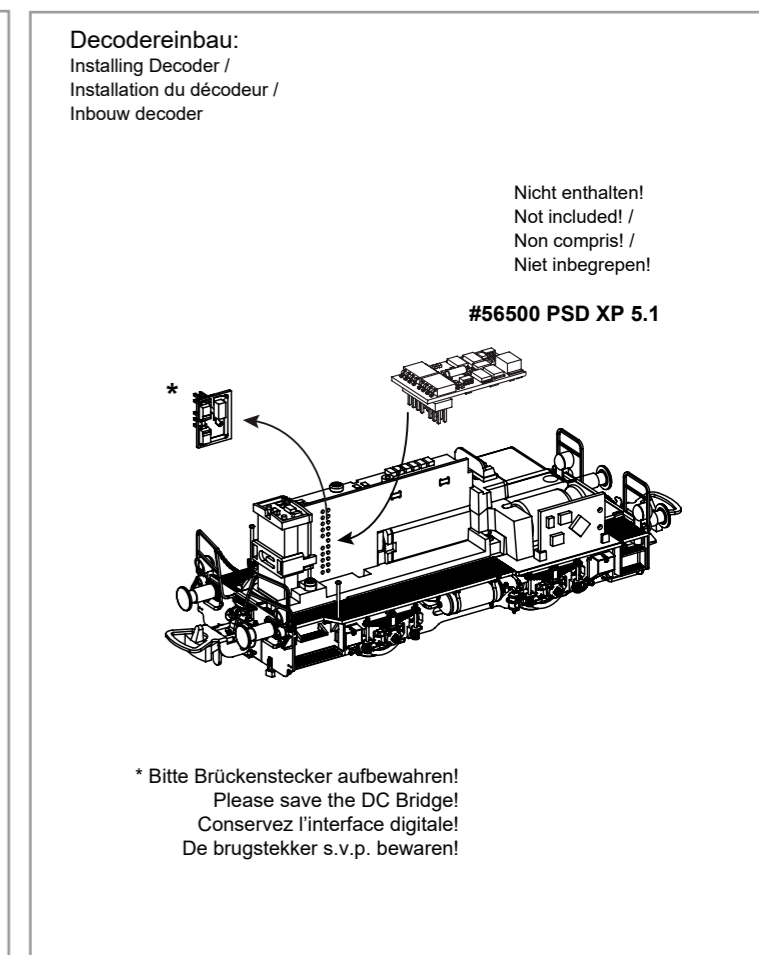
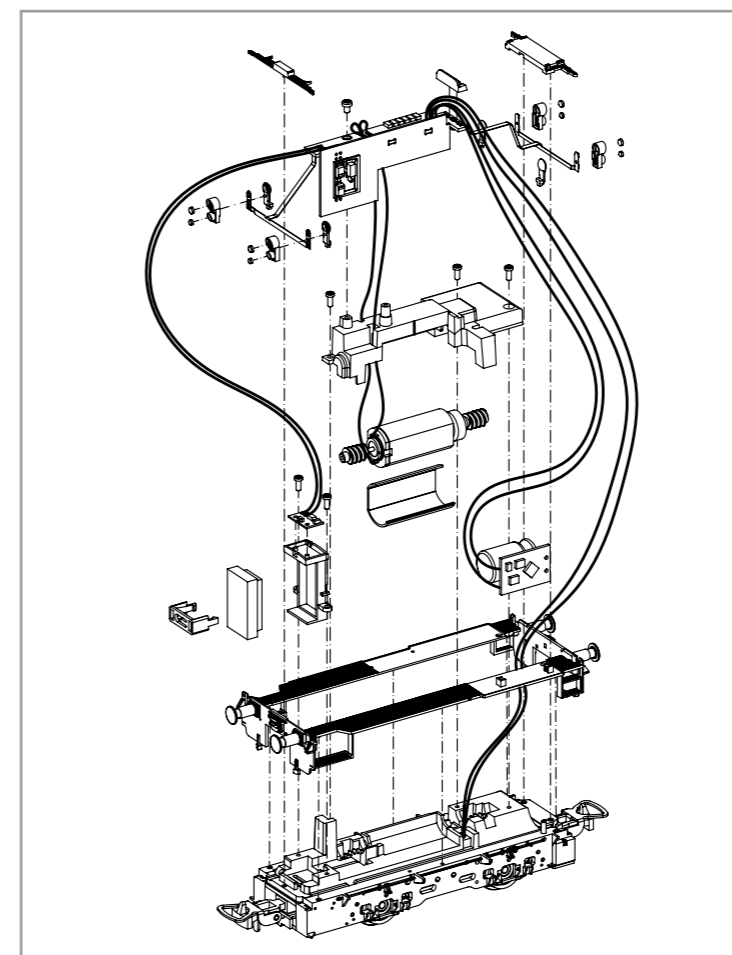
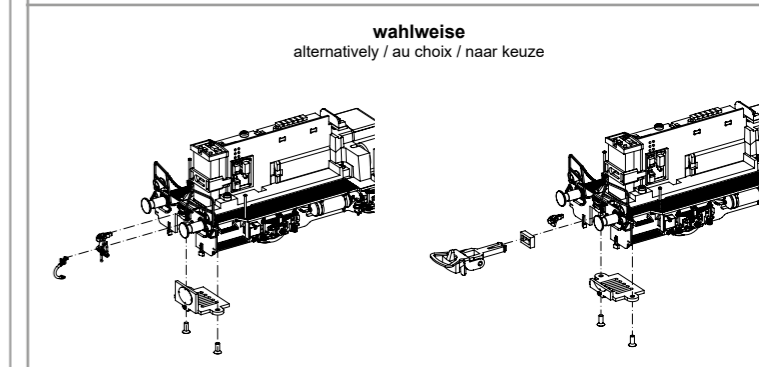
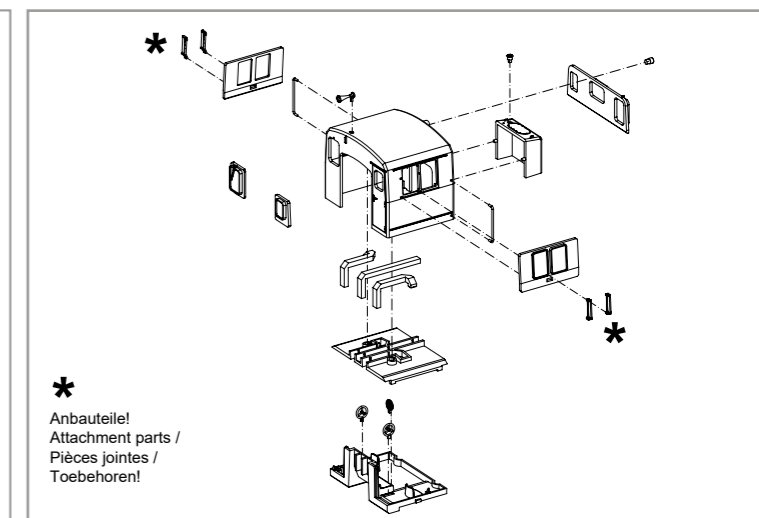
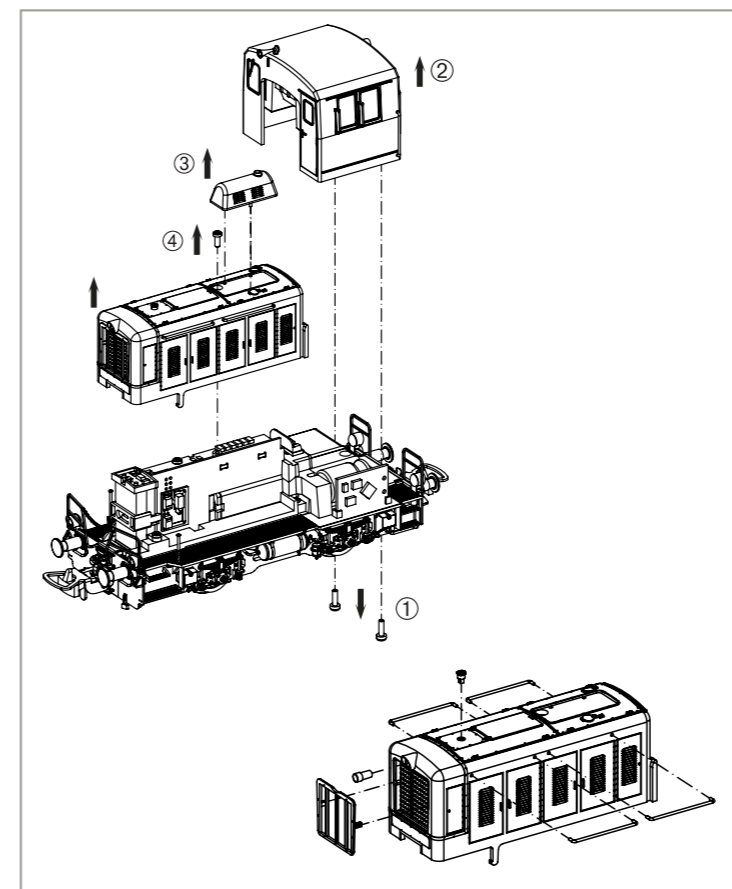
Sommige modellen van PIKO kunnen worden uitgerust met een buffercondensator op de hoofdprintplaat van de loc. De capaciteit van de condensator is afhankelijk van de specificaties van de gebruikte decoder. U dient zich daarom tot de fabrikant van de decoder te wenden met betrekking tot de mogelijke buffercondensatoren.

**BEDIENUNGSANLEITUNG
DIESELLOKOMOTIVE TGK2**

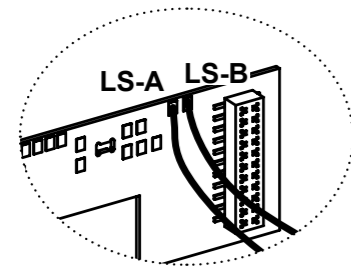
Instruction sheet for Diesel Locomotive TGK2

Wichtige Informationen sind in der Verpackung und in der Anleitung enthalten. Bitte bewahren Sie diese auf.

Notizen:

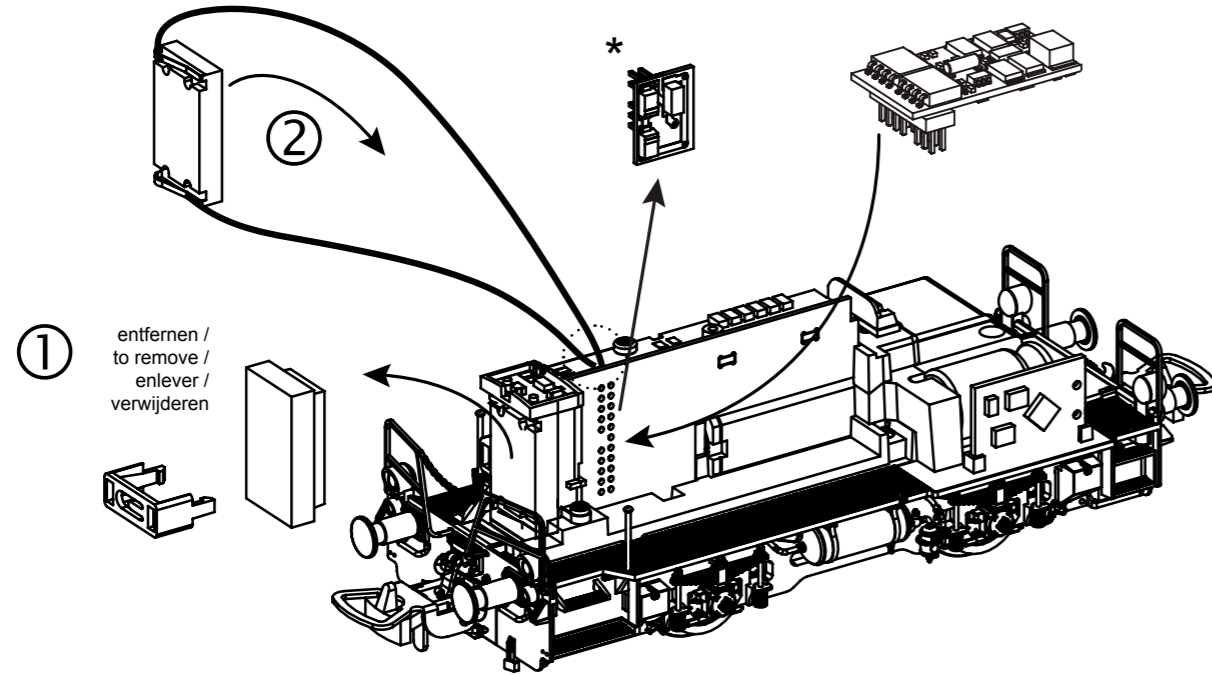


Zurüstbauteile:
Extension / Pièces /
Bijkomende onderdelen



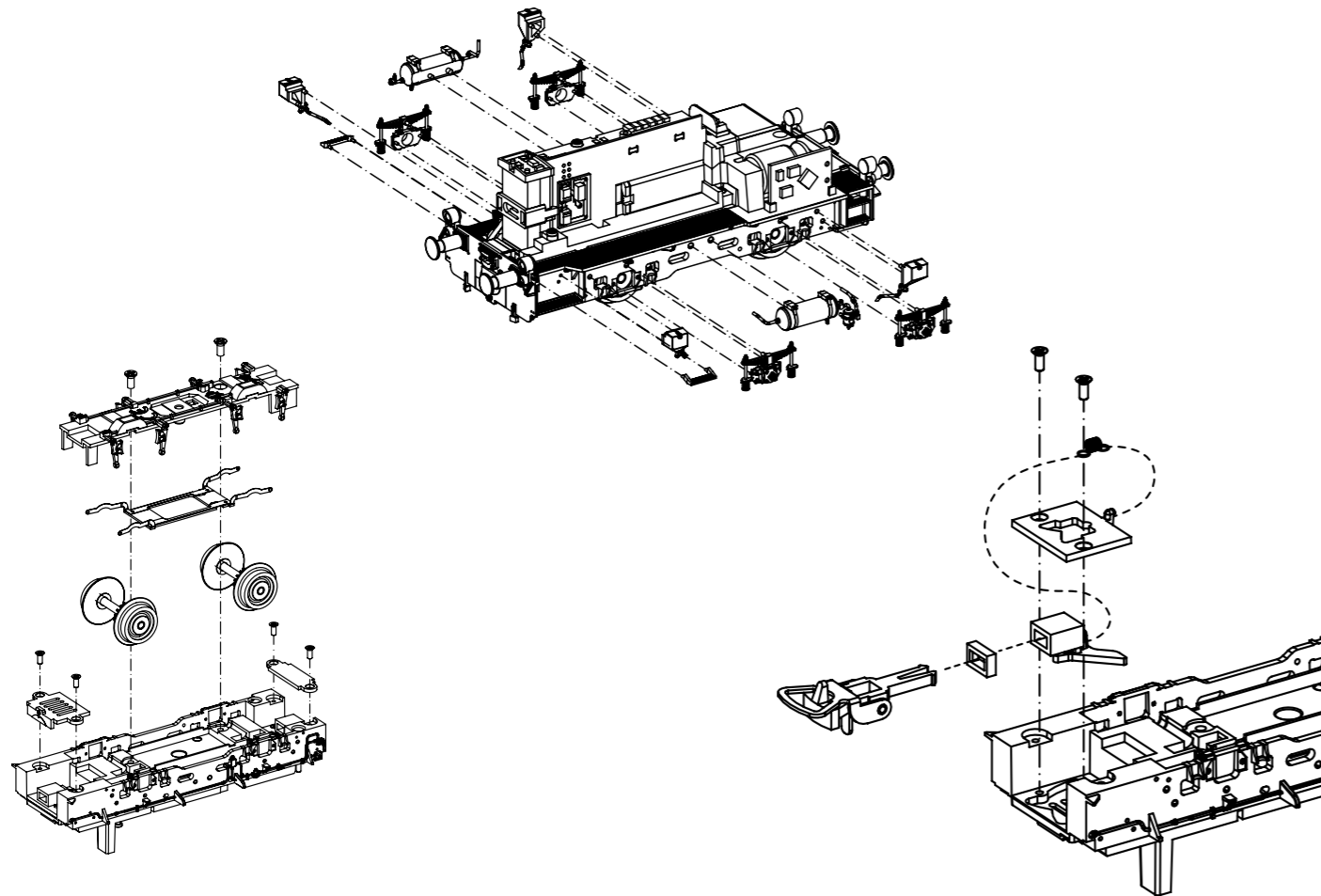
Kabel von Lautsprecher auf Leiterplatte anlöten! /
Solder cables of speakers on mainboard on! /
Souder les câbles du haut parleur au circuit imprimé /
Kabel van de luidspreker op de printplaat solderen!

#56521 PSD XP 5.1 Sound



① entfernen /
to remove /
enlever /
verwijderen

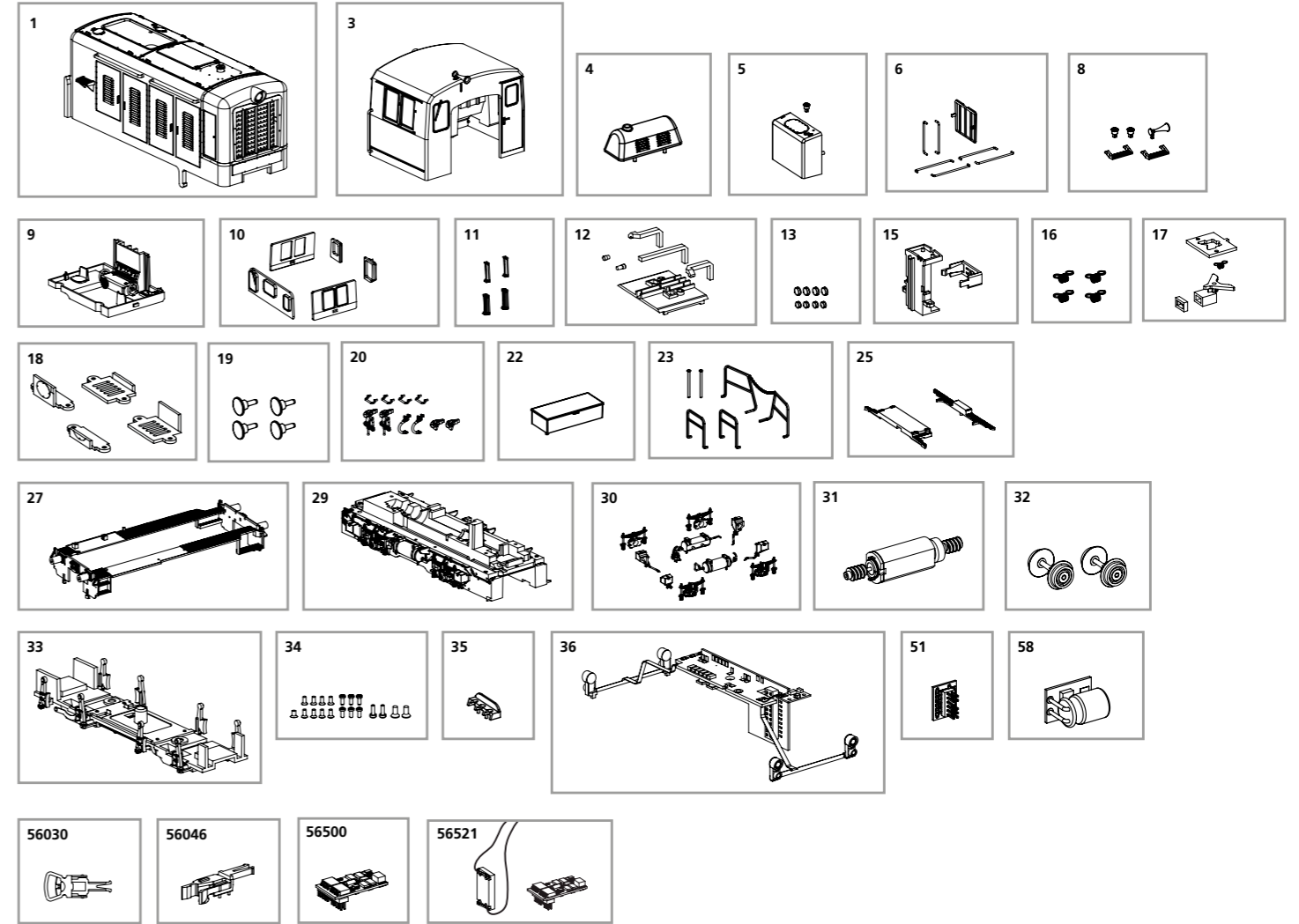
* Bitte Brückenstecker aufbewahren!
Please save the DC Bridge! /
Conservez l'interface digitale! /
De brugstekker s.v.p. bewaren



ERSATZTEILE DIESELLOKOMOTIVE TKG2

Spare parts for Diesel Locomotive TKG2

Bei Ersatzteilanforderung bitte immer die vollständige Ersatzteil-Nr. angeben • Please order the wanted spare part with the complete spare part item number.



Bezeichnung / Description	ET-Nr. / spare part N°	PG*
Vorbau komplett / Body complete	52749-01	11
Führerhaus komplett / Driver Cab complete	52749-03	12
Abdeckung Auspuff / Cover-chimney	52740-04	7
Vorbau Rückwand / Cover back-cab wall	52749-05	7
Kühler, Handstangen / Grill-front, Handrails	52740-06	7
Hupe, Tankstutzen, Aufstieg / Horn, Refuel nozzle, Step	52749-08	8
Führertisch mit Handräder / Driver's board w handwheels	52740-09	8
Fenster / Window	52740-10	9
Windabweiser (4 Stck.) / Air deflector (4 pcs.)	52740-11	6
Leuchtstäbe mit Lichtabdeckung / Light bars w light covers	52740-12	7
Linse Lampen unten / Light bar-front-down	52740-13	7
Lautsprecherhalter + Abdeckung / Speaker holder + cover	52740-15	7
Kupplungsfeder (4 Stck.) / Spring (4 pcs.)	52540-16	6
Kupplung mit Feder + Abdeckung / Coupler w spring + cover	52740-17	8
Schieneräumer / Cowcatcher	52740-18	8
Puffer (4 Stck.) / Buffer (4 pcs.)	52740-19	6
Bremsschlauch, Kuppelhaken / Brake hose, Coupling hook	52740-20	7
Batteriekasten / Battery box	52740-22	7
Handstangen, Geländer / Handrails, walkway	52749-23	10
Abdeckungen Lichtleiter / Cover for light bars	52740-25	7
Rahmen / Chassis	52749-27	10
Rahmen komplett / Chassis complete	52747-29	14

Bezeichnung / Description	ET-Nr. / spare part N°	PG*
Rahmenkleinteile / Small parts for chassis	52740-30	8
Motor komplett / Motor complete	52740-31	13
Radsatz ohne Haftreifen (2 Stck.) / Wheelset w/o friction tyres (2 pcs.)	52740-32	10
Achshalter mit Radschleifer / Axle holder w wheels slider	52740-33	10
Schrauben (19-tlg.) / Screws (set of 19)	52740-34	7
Lichtabdeckung / Light cover	52740-35	6
Hauptplatine mit Beleuchtungsplatinen und Kabel / Main board with light board and wires	52749-36	16
Brückenstecker / Strapping plug	59740-51	8
Speicher PCB / Buffer PCB "Goldcap"	52680-58	15
ET aus unserem Standard-Programm / Spare parts standard range		
Kupplung (2 Stck.) / Coupling, complete (set of 2)	56030	
H0 PIKO Kurzkupplung (4 Stück) / H PIKO short Coupling (set of 8)	56046	
PIKO SmartDecoder XP 5.1 PluX22 / PIKO SmartDecoder XP 5.1 PluX22	56500	
PIKO SmartDecoder XP 5.1 Sound / PIKO SmartDecoder XP 5.1 Sound	56521	

*Preisgruppe *price category

Für Modelle mit PIKO SmartDecoder gilt: Bitte beachten Sie die beiliegende Information zum Decoder Firmware-Update.

For models with PIKO SmartDecoder: Please note the enclosed information about the decoder firmware update.

Hinweis zur Reklamation eines Artikels:
Vielen Dank für Ihr Vertrauen in die PIKO Modelle. Wir hoffen, dass Sie mit dem Modell zufrieden sind und lange Freude daran haben. Sollten Sie dennoch Probleme mit Ihrem PIKO Produkt haben und wollen diesen reklamieren, bitten wir Sie, den unter www.piko-shop.de/widerruf hinterlegten Reklamationschein auszufüllen und diesen dem reklamierten Artikel beizulegen. Vielen Dank.

Complaint note:
Thank you for your trust in PIKO models. We hope that you are satisfied with the model and enjoy it for a long time. Should you nevertheless have problems with your PIKO product and wish to complain it, we ask you to fill in the complaint form, which you can find at www.piko-shop.de/en/widerruf, and enclose it with the complained item. Thank you very much.