

# BEDIENUNGSANLEITUNG ELEKTROLOKOMOTIVE VECTRON EU46

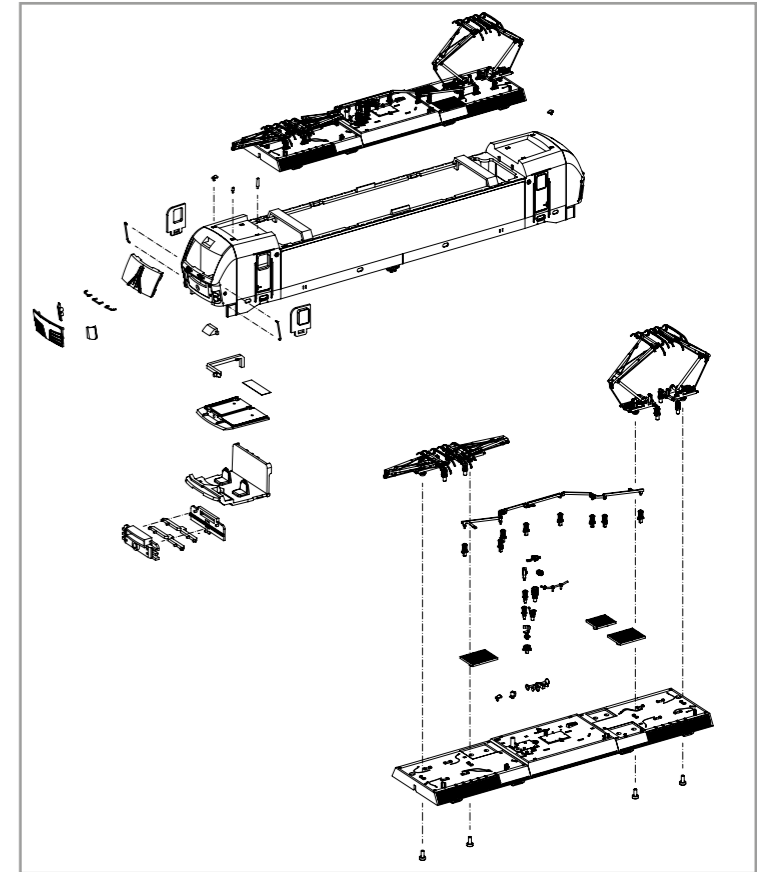
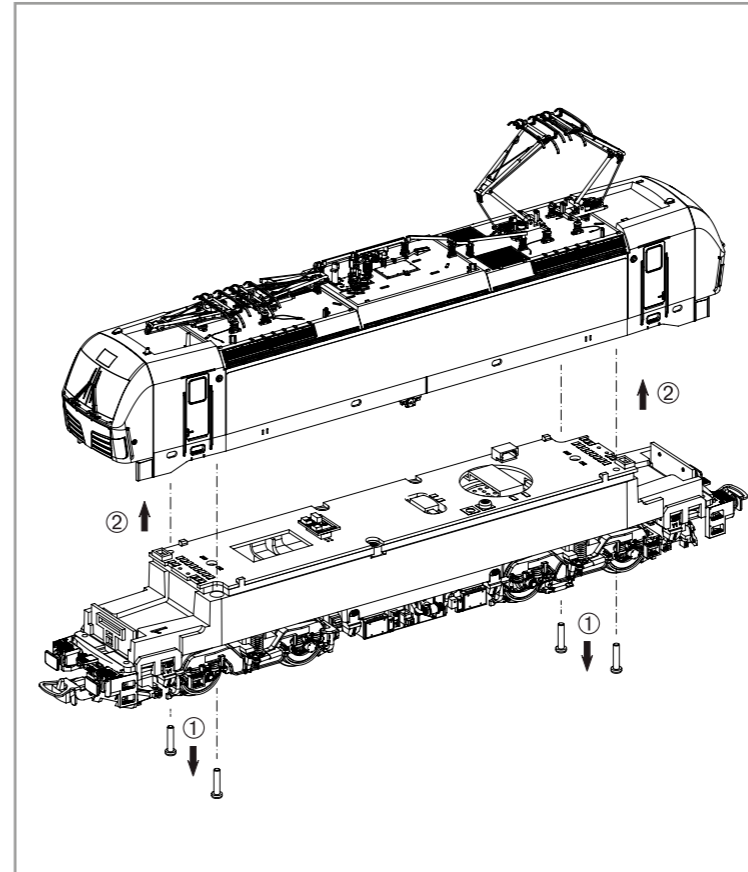
Instruction sheet for Electric Locomotive Vectron EU46

PluX22

# 21650 Gleichstrom DC 0-12 V

Wichtige Informationen sind in der Verpackung und in der Anleitung enthalten.  
Bitte bewahren Sie diese auf.

Für digitalen Betrieb des Modells ist ein geeigneter Decoder nachzurüsten!

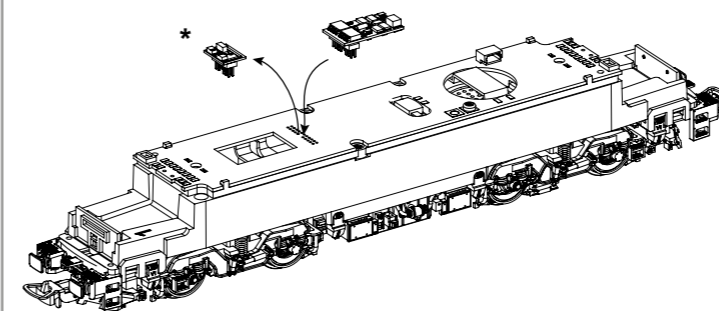


### Decodereinbau:

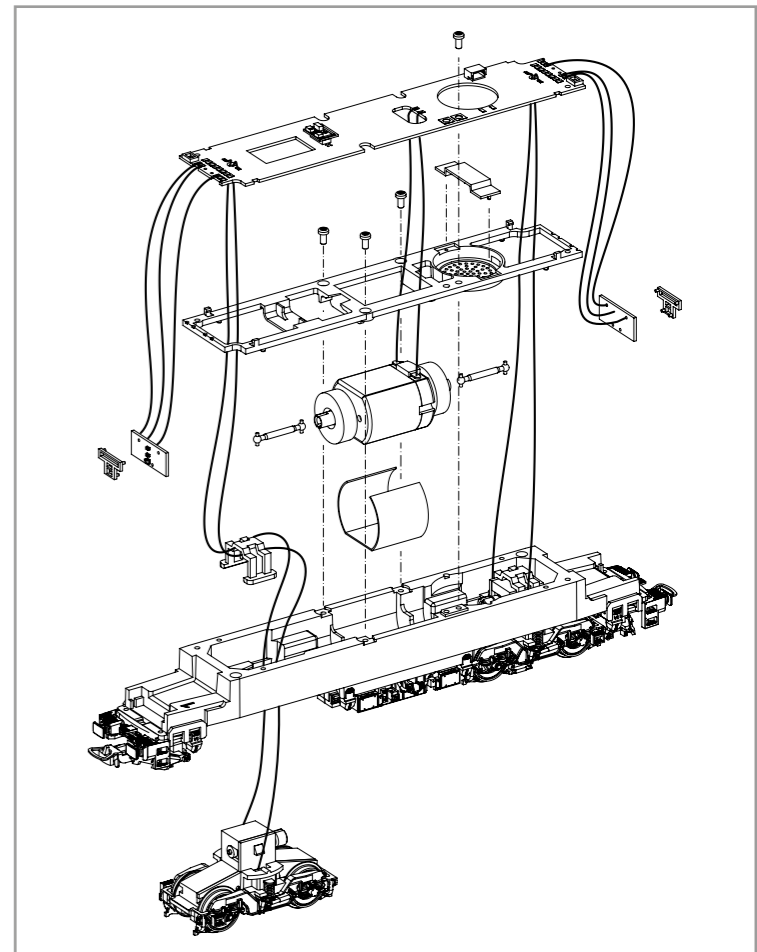
Installing Decoder /  
Installation du décodeur /  
Instalacja dekodera

Nicht enthalten!  
Not included! /  
Non compris! /  
Nie zawarte!

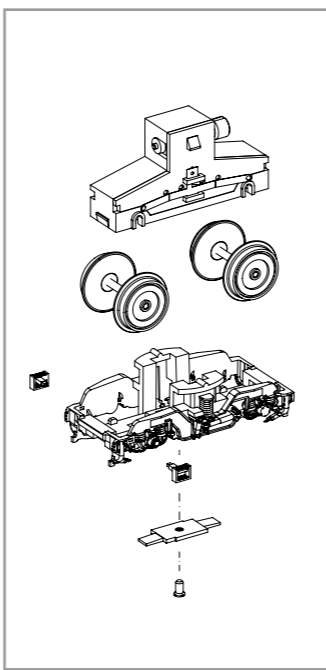
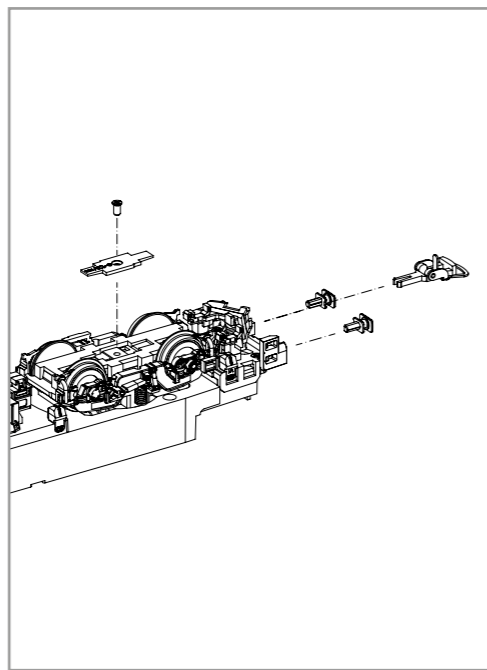
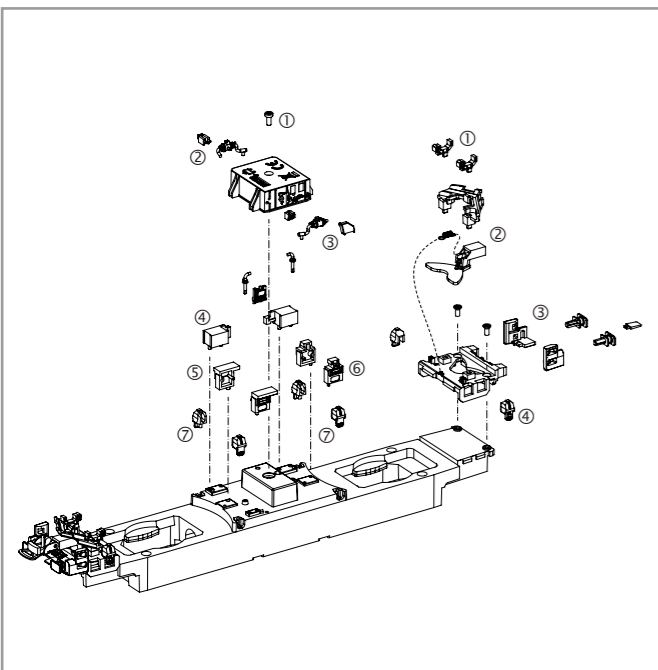
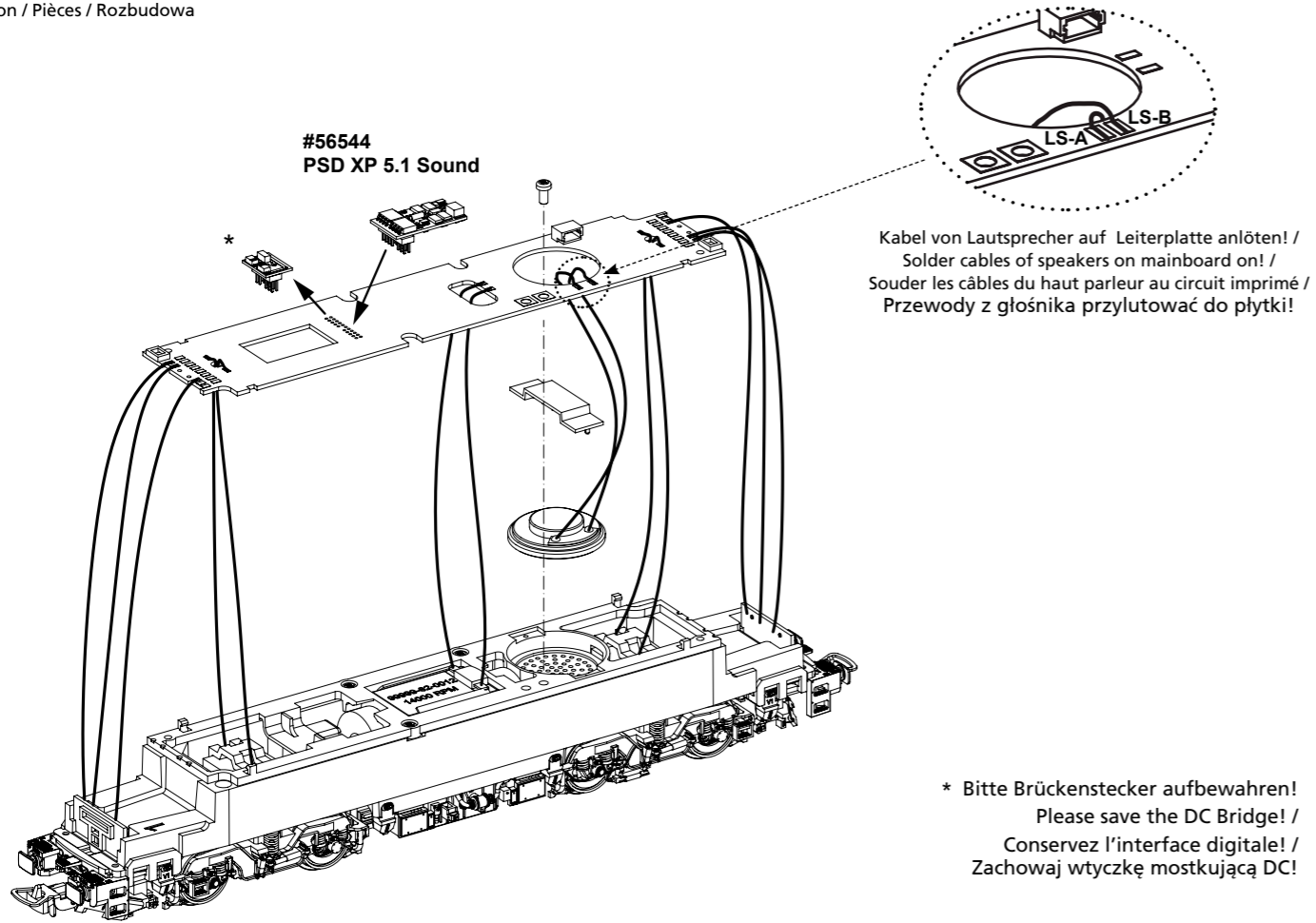
#56500 PSD XP 5.1



\* Bitte Brückenstecker aufbewahren!  
Please save the DC Bridge!  
Conservez l'interface digitale!  
Zachowaj wtyczkę mostkującą DC!



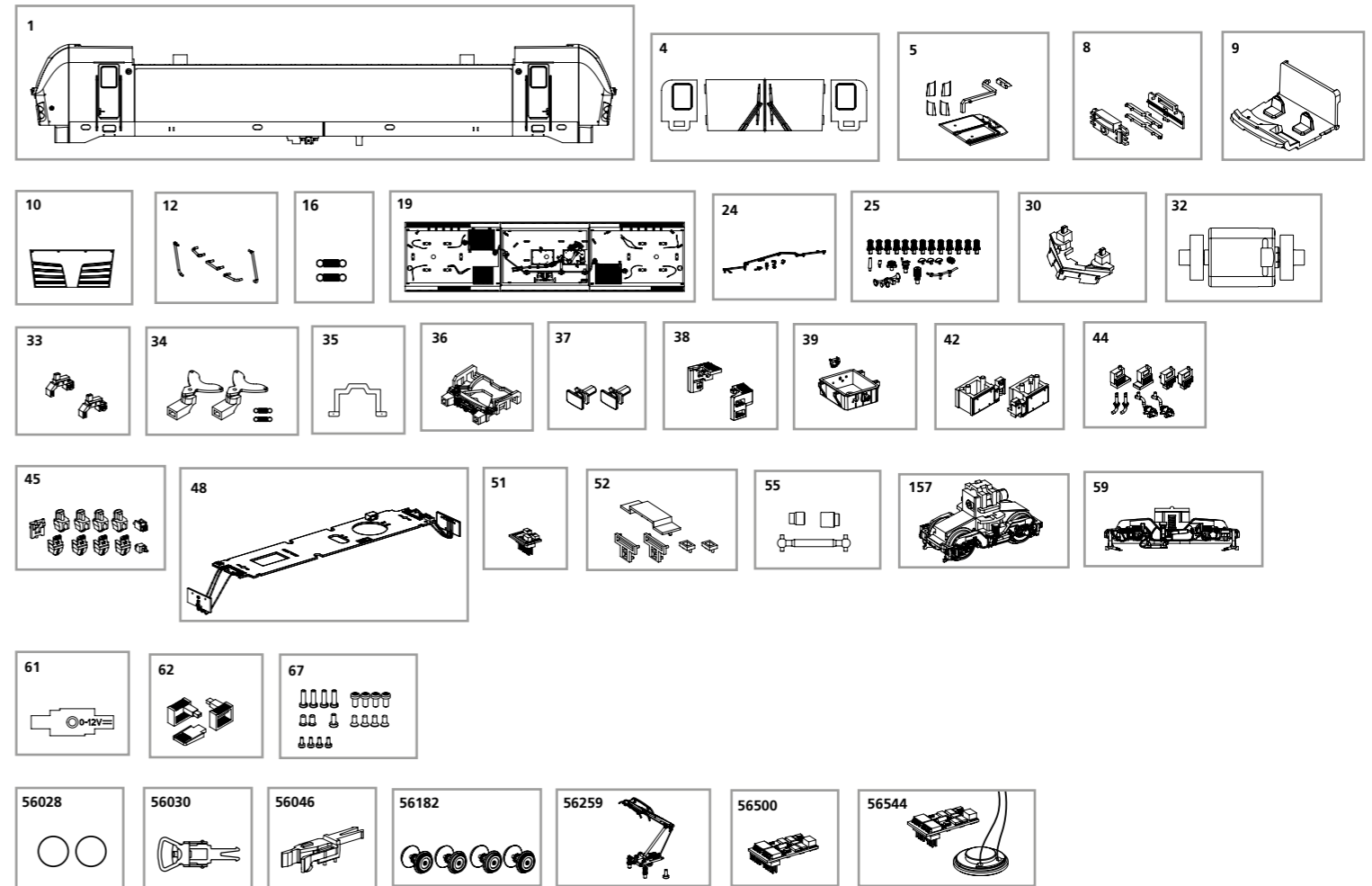
**Zurüstbauteile:**  
Extension / Pièces / Rozbudowa



**ERSATZTEILE ELEKTROLOKOMOTIVE VECTRON EU46**

**Spare parts for Electric Locomotive Vectron EU46 • Części zamienne Vectron EU46**

Bei Ersatzteilanforderung bitte immer die vollständige Ersatzteil-Nr. angeben • Please order the wanted spare part with the complete spare part item number.



Bezeichnung / Description	EF-Nr. / spare part N°	PG*	Bezeichnung / Description	EF-Nr. / spare part N°	PG*
Gehäuse, dekoriert (mit Fenster + Lichteinsätzen) / Body, decorated (with window + light inserts)	21650-01	13	Hauptplatine mit Beleuchtungsplatine und Kabel / Main board with Light-boards and wires	59970-48	15
Fenster / Windows	59970-04	8	Brückenstecker / Strapping plug	59740-51	8
Leuchstab oben + Scheinwerferinsätze / Transfer light bar roof + headlight inserts	59971-05	9	Lichtmasken / LED cover	59970-52	7
Leuchstab unten mit Abdeckung / Light bar with cover	59970-08	7	Kardanwelle + Buchsen / Ball shaft + bushes	59970-55	7
Führerstand / Driver cab	59970-09	7	Drehgestell mit Treppen / Bogie with steps	59970-59	9
Frontklappe / Flap front	21650-10	7	Drehgestellabdeckung / Bogie bottom cover	59970-61	7
Handstangen (5-tlg.) / Handrails (set of 5)	21650-12	9	Treppen / Steps	59970-62	6
Feder für Deichsel (2 Stck.) / Spring for drawbar (set of 2)	59900-16	5	Schraubenset (19-tlg.) / Screws (set of 19)	59970-67	7
Dach mit Lüftergitter / Roof with ventilation plate	21650-19	12	Getriebe, komplett / Gearbox, complete	59183-157	12
Hochspannungskabel / High voltage cable	59591-24	7	<b>ET aus unserem Standard-Programm / Spare parts standard range</b>		
Isolatoren, Hupe, Antennen / Insulators, horn, antenna	21650-25	8	Haftreifen (10 Stck.) / Friction tyres (set of 10)	56028	
Schienenräumer / Cow catcher	97736-30	7	Kupplung, vollst. (2 Stck.) / Coupling, complete (set of 2)	56030	
Motor komplett / Motor complete	59900-32	12	H0 PIKO Kurzkupplung (4 Stück) / H0 PIKO short Coupling (set of 4)	56046	
Ansteckteil Schienenräumer (2 Stck.) / Cow catcher part (set of 2)	59971-33	7	Radsätze Set (4 Stck.) / Wheelset (set of 4)	56182	
Kupplungsdeichsel (2 Stck.) mit Feder (2 Stck.) / Drawbar (set of 2) with spring (set of 2)	59970-34	7	Stromabnehmer DB / Pantograph	56259	
Getriebeklammer / Gear box clip	59900-35	6	PIKO SmartDecoder XP 5.1 PluX22 / PIKO SmartDecoder XP 5.1 PluX22	56500	
Pufferbohle / Buffer base	59970-36	7	PIKO SmartDecoder XP 5.1 Sound / PIKO SmartDecoder XP 5.1 Sound	56544	
Puffer (2 Stck.) / Buffer (set of 2)	59970-37	6			
Schürze rechts, links / Step right, left	97736-38	7			
Transformator / Transformer box	59984-39	7			
Batteriefach Elektro (2-tlg.) / Battery electric (set of 2)	59113A-42	8			
Anbauteile 1 / Attaching parts 1	59970-44	7			
Anbauteile 2 / Attaching parts 2	59970-45	8			

\*Preisgruppe \*price category

Für Modelle mit PIKO SmartDecoder gilt: Bitte beachten Sie die beiliegende Information zum Decoder Firmware-Update.

For models with PIKO SmartDecoder: Please note the enclosed information about the decoder firmware update.

Hinweis zur Reklamation eines Artikels:  
Vielen Dank für Ihr Vertrauen in die PIKO Modelle. Wir hoffen, dass Sie mit dem Modell zufrieden sind und lange Freude daran haben. Sollten Sie dennoch Probleme mit Ihrem PIKO Produkt haben und wollen diesen reklamieren, bitten wir Sie, den unter [www.piko-shop.de/de/widerruf](http://www.piko-shop.de/de/widerruf) hinterlegten Reklamationschein auszufüllen und diesen dem reklamierten Artikel beizulegen. Vielen Dank.

Complaint note:  
Thank you for your trust in PIKO models. We hope that you are satisfied with the model and enjoy it for a long time. Should you nevertheless have problems with your PIKO product and wish to complain it, we ask you to fill in the complaint form, which you can find at [www.piko-shop.de/en/widerruf](http://www.piko-shop.de/en/widerruf), and enclose it with the complained item. Thank you very much.