



PluX22

0-12 V ~

0-16 V ~

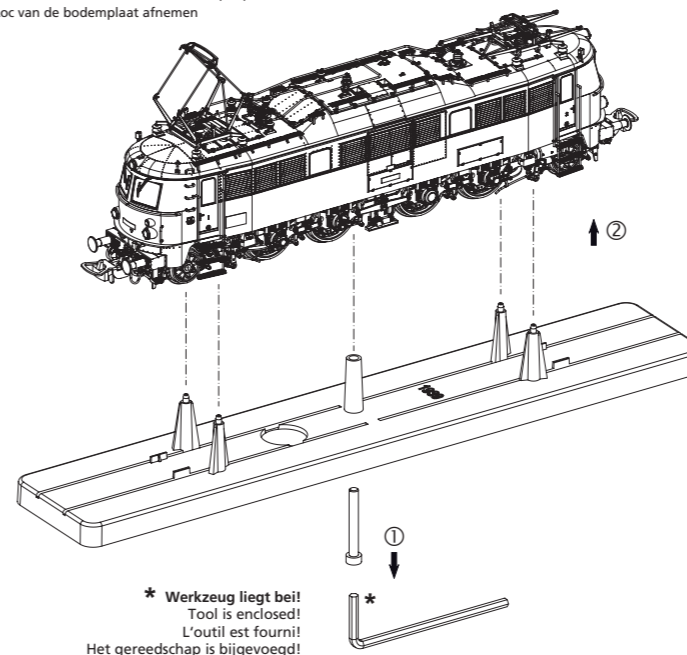
# 51144 Gleichstrom DC

# 51145 Wechselstrom AC

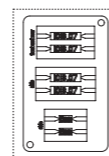
Taste / Key / Touches / Toets	Funktion / Function / Fonctions / Functie			
F0	Licht	Light	Eclairage	Frontlicht
F1	Motor	Engine	Sonorisation	Motor
F2	Pfeife kurz	Short Whistle Blast	Coup de sifflet court	Kort fluiten
F3	Pfeife lang	Long Whistle Blast	Coup de sifflet long	Lang fluiten
F4	Führerstandsbeleuchtung FS1	Cab Light 1	Eclairage cabine 1	Cabineverlichting 1
F5	Führerstandsbeleuchtung FS2	Cab Light 2	Eclairage cabine 2	Cabineverlichting 2
F6	Maschinenraumbelichtung	Engine Room Lights	Eclairage couloirs	Verlichting machineruimte
F7	Rangiergang	Switching Gear	Manœuvre	Rangeergang
F8	Lüfter manuell	Fan	Ventilateur	Ventilator
F9	Pantograph	Pantograph	Pantographe	Pantograf
F10	Tür	Cab Door	Ouverture / Fermeture porte cabine	Deur machinistencabine
F11	Führerstandsfenster	Cab Window	Ouverture / Fermeture fenêtre	Raum machinistencabine
F12	Schaffnerpfeiff	Conductor's Whistle	Sifflet du chef d'orchestre	Dirigentenfluit
F13	Lokführergruß	Headlight Dimmer	Gradation	Dimmen
F14	Bahnhofsdurchsage 1	Station Announcement 1	Annonce de la station 1	Aankondiging van station 1
F15	Bahnhofsdurchsage 2	Station Announcement 2	Annonce de la station 2	Aankondiging van station 2
F16	Bahnhofsdurchsage 3	Station Announcement 3	Annonce de la station 3	Aankondiging van station 3
F17	Handbremse	Handbrake	Freins à main	Handbrem
F18	Notbremse	Emergency Brake	Frein de secours	Noodrem
F19	Sanden	Sanding	Sablère	Zand strooien
F20	Kuppeln	Coupling	Attelage / Dételage	Koppelen
F21	Kompressor	Compressor	Compresseur	Compressor
F22	Dampf ablassen	Air Valve Release	Évacuer la vapeur	Stoom afblazen
F23	Schienenstöße	Clickety-Clack	Joints de rail	Railstoten
F24	Kurvenquetschen	Curve Squeal	Crissements en courbe	Railpiepen in bogen
F25	Zugbeleuchtung: Lok zieht	Train Lighting: Engine pulling	Eclairage des feux la loco tire	Treinverlichting: Loc trekt
F26	Zugbeleuchtung: Lok schiebt	Train Lighting: Engine pushing	Eclairage des feux la loco pousse	Treinverlichting: Loc duwt
F27	Lautstärkeregelung	Volume Regulator	Réglage des volumes	Volumeregeling
F28	Tunnelmodus	Tunnel mode	Mode tunnel	Tunnel modus

Wichtige Informationen sind in der Verpackung und in der Anleitung enthalten. Bitte bewahren Sie diese auf.

**Lok von Grundplatte abheben:**  
Lifting the loco from the base plate  
Soulèvement de la locomotive de la plaque de base  
Loc van de bodemplaat afnemen

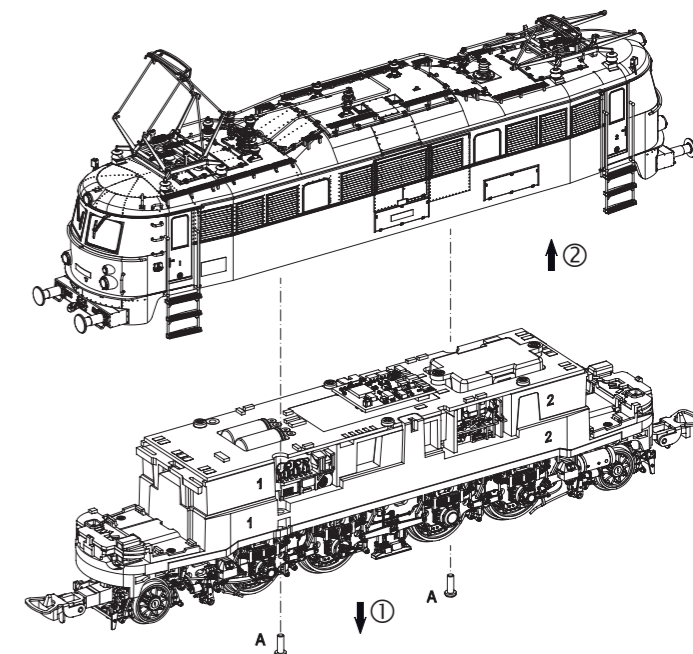


\* Werkzeug liegt bei!  
Tool is enclosed!  
L'outil est fourni!  
Het gereedschap is bijgevoegd!



Zurüstteile: Ätzschilder (liegen bei)  
Assembly parts: Etched plates (are enclosed)  
Pièces d'assemblage : Plaques gravées (sont joints)  
Onderdelen: Geëtste platen (ingesloten)

**Gehäusedemontage:**  
Body disassembly  
Démontage de la caisse  
Demontage behuizing



### Notizen:

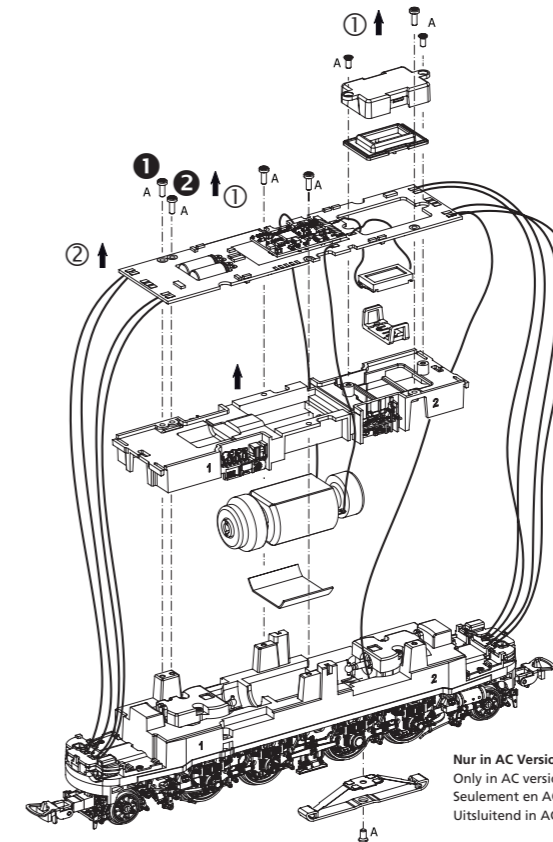
Für Modelle mit PIKO SmartDecoder gilt: Bitte beachten Sie die beiliegende Information zum Decoder Firmware-Update.

For models with PIKO SmartDecoder: Please note the enclosed information about the decoder firmware update.

**Hinweis zur Reklamation eines Artikels:**  
Vielen Dank für Ihr Vertrauen in die PIKO Modelle. Wir hoffen, dass Sie mit dem Modell zufrieden sind und lange Freude daran haben. Sollten Sie dennoch Probleme mit Ihrem PIKO Produkt haben und wollen diesen reklamieren, bitten wir sie, den unter [www.piko-shop.de/widerruf](http://www.piko-shop.de/widerruf) hinterlegten Reklamationsschein auszufüllen und diesen dem reklamierten Artikel beizulegen. Vielen Dank.

**Complaint note:**  
Thank you for your trust in PIKO models. We hope that you are satisfied with the model and enjoy it for a long time. Should you nevertheless have problems with your PIKO product and wish to complain it, we ask you to fill in the complaint form, which you can find at [www.piko-shop.de/en/widerruf](http://www.piko-shop.de/en/widerruf), and enclose it with the complained item. Thank you very much.

**Leiterplatte + Motor ausbauen:**  
Remove main board+motor  
Démontez la carte de circuit imprimé + moteur  
Hoofdprintplaat + motor demonteren



1 Nur in AC Version!  
Only in AC version!  
Seulement en AC version /  
Uitsluitend in AC versie!

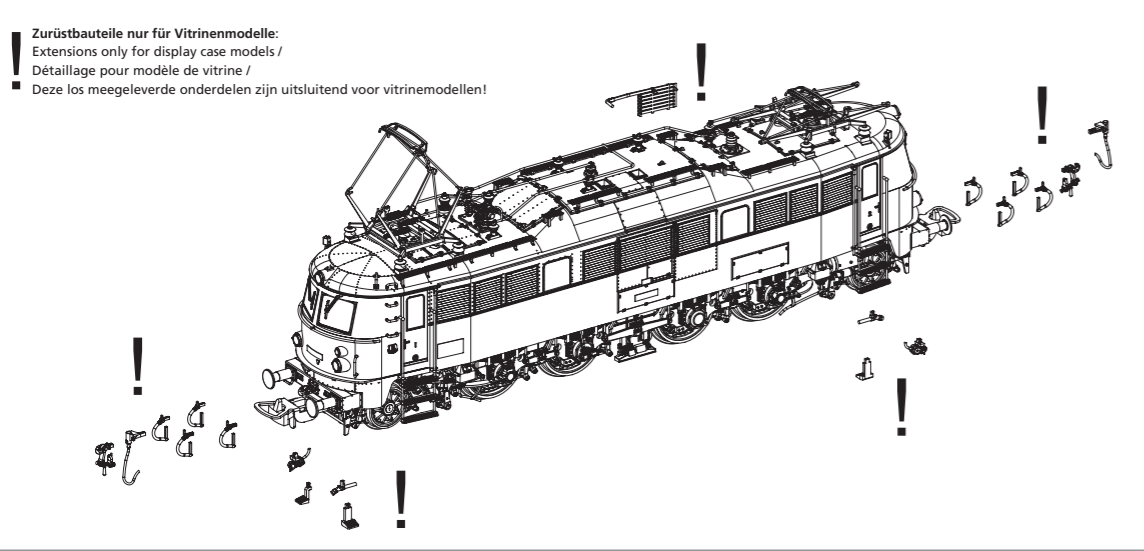
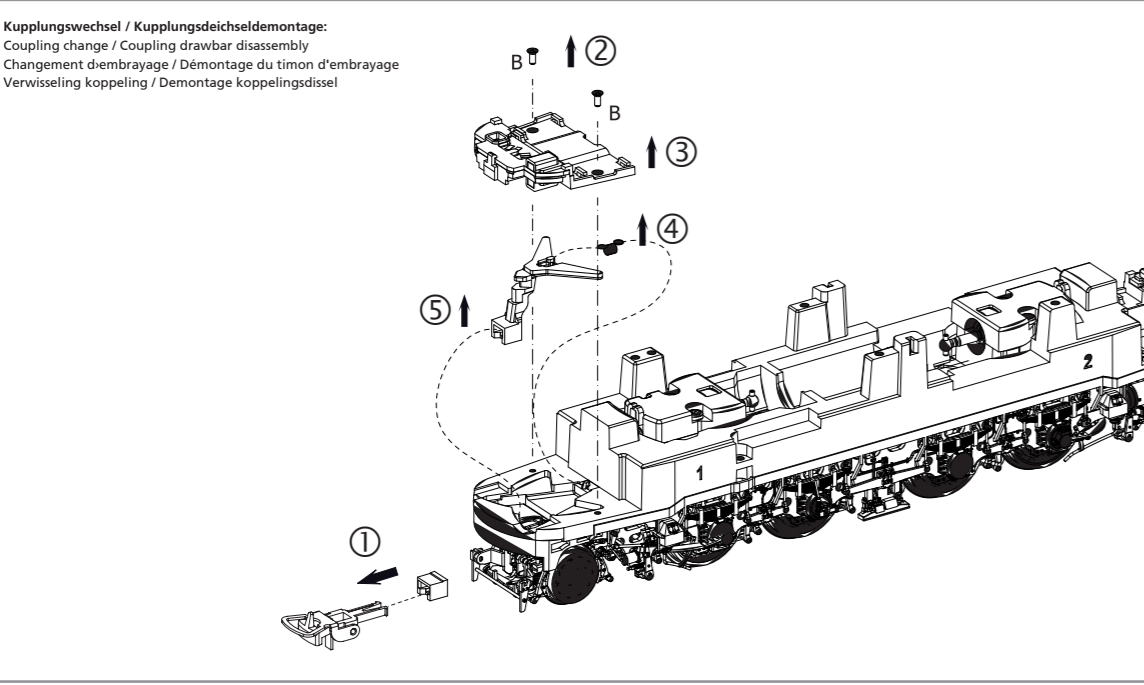
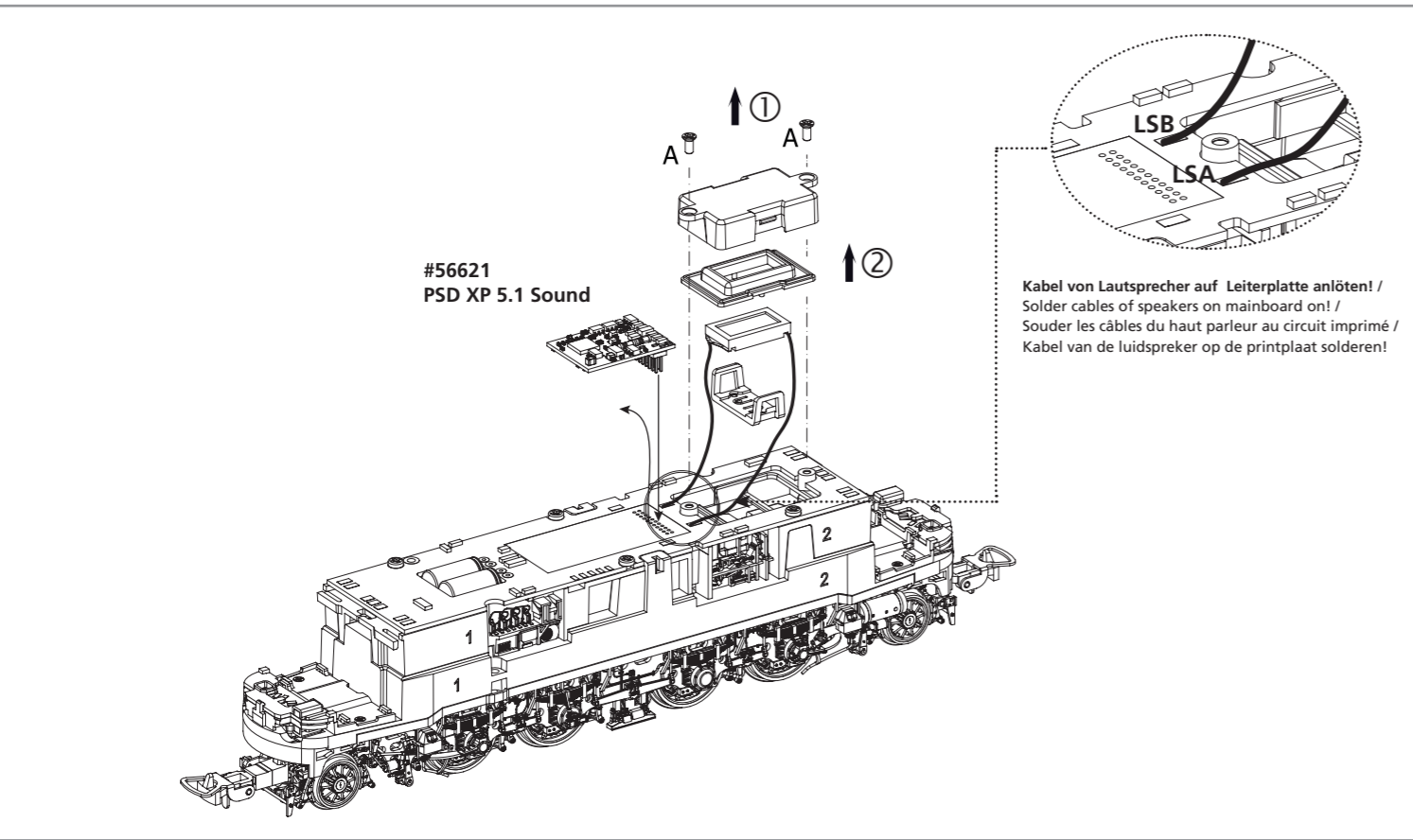
2 Nur in DC Version!  
Only in DC version!  
Seulement en DC version /  
Uitsluitend in DC versie!

Nur in AC Version!  
Only in AC version!  
Seulement en AC version /  
Uitsluitend in AC versie!

# ERSATZTEILE ELEKTROLOKOMOTIVE Rh 1018

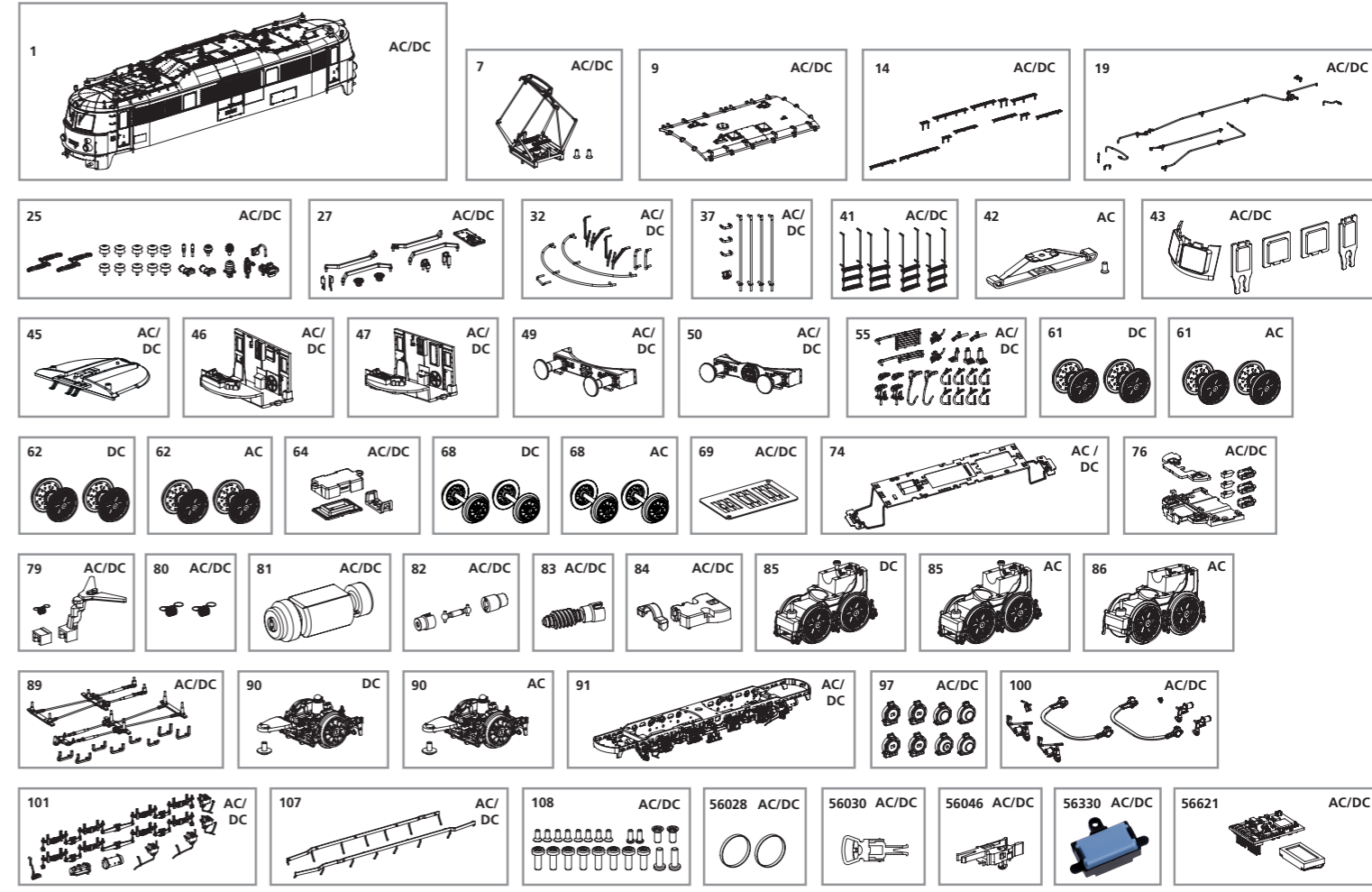
## Spare parts for Electric Locomotive Rh 1018

Bei Ersatzteilanforderung bitte immer die vollständige Ersatzteil-Nr. angeben • Please order the wanted spare part with the complete spare part item number.



zu verwendende Schraubendreherarten /  
Types of screwdrivers to use /  
Types de tournevis à utiliser /  
Soorten schroevendraaiers om te gebruiken

**A = PH0**  
**B = PH00**



Bezeichnung / Description	ET-Nr. / spare part N°	PG*
Gehäuse komplett / Body, complete	51142-01	17
Stromabnehmer / Pantograph	51142-07	12
Dach / Roof	51142-09	8
Dachlaufstege / Roof tracks	51142-14	12
Dachleitungen, Handgriffe Dach / Roof cables, Handrails roof	51142-19	9
Isolatoren / Insulators	51142-25	10
Grundplatten Dach, Rahmen Stromabnehmer / Base plates roof, Frame pantograph	51142-27	10
Handstangen Stirnseite, Scheibenwischer / Handrails front side, wipers	51142-32	10
Regenablaufrohre, Handgriff, Auftritt / Rain pipes, handle, step	51142-37	9
Handstangen Tür / Handrails door	51142-41	8
Fenster (5-tlg.) / Window (set of 5)	51142-43	8
Führerstandsbeleuchtung / Cab light	51142-45	12
Führerstand vorne / Cab front	51142-46	9
Führerstand hinten / Cab back	51142-47	9
Pufferbohle vorne komplett / Buffer board front complete	51142-49	8
Pufferbohle hinten komplett / Buffer board back complete	51142-50	8
Zurüstteile / Customer parts	51142-55	11
Lautsprecherhalterung / Holder-speaker	97200-64	6
Nummernschild / Number Plate	51142-69	9
Hauptplatine mit Beleuchtungsplatinen und Kabel / Main board with light boards and cables	51142-74	16
Abdeckung Leiterplatte, Kupplungsabdeckung / Cover main board, coupling cover	51142-76	9
Kupplungsschacht mit Feder / Coupling shaft with spring	51142-79	8
Kupplungsfeder (2 Stück) / Coupling spring (2 pcs.)	51142-80	7
Motor komplett / Motor, complete	51142-81	14
Kardanwelle und Buchsen / Cardan shaft + bushes	51142-82	7
Schneckenachse / Screw axel	51142-83	7
Abdeckung Getriebe / Cover gear box	51142-84	8
Bremsgestänge, Fangeisen / Brake rods, brake catches	51142-89	8
Rahmenblende mit Anbauteilen / Frame cover with attachments	51142-91	12
Achslagerdeckel / Axle bearing cover	51142-97	9
Bremszylinder, Drehgestellhalter / Brake cylinder, bogie holder	51142-100	9
Luftkessel, Sandkästen, Sifa / Air tanks, sandboxes, sifa	51142-101	9
Rahmen Rippen links / rechts / Frame ribs left / right	51142-107	7
Schrauben (22-tlg.) / Screws (set of 22)	51142-108	7

Bezeichnung / Description	ET-Nr. / spare part N°	PG*
ET aus unserem Standard-Programm / Spare parts standard range		
Haftreifen (10 Stck.) / Friction tyres (set of 10)	56028	
Kupplung (2 Stck.) / Coupling, complete (2 pcs.)	56030	
H0 PIKO Kurzkupplung (4 Stück) / H0 PIKO short Coupling (4 pcs.)	56046	
Ersatzlautsprecher / Replacement loudspeaker	56330	
PIKO SmartDecoder 5.1 Sound / PIKO SmartDecoder 5.1 Sound	56621	
nur für DC-Version / only for DC version		
Radsatz mit Zahnrad (2 Stück) / Wheelset with gearwheel (2 pcs.)	51142-61	11
Radsatz mit Zahnrad und Haftreifen (2 Stück) / Wheelset with gearwheel + friction tyres (2 pcs.)	51142-62	12
Vorläufer Radsatz (2 Stück) / Precursor wheelset 2 pcs.)	51873-68	9
Getriebe / Gear box	51142-85	15
Vorläufer / Precursor	51142-90	12
nur für AC-Version / only for AC version		
Schleifer mit Schraube / Slider with screw	59380-42	10
Radsatz mit Zahnrad (2 Stück) / Wheelset with gearwheel (2 pcs.)	51143-61	11
Radsatz mit Zahnrad und Haftreifen (2 Stück) / Wheelset with gearwheel + friction tyres (2 pcs.)	51143-62	12
Vorläufer Radsatz (2 Stück) / Precursor wheelset 2 pcs.)	51873-68	9
Getriebe / Gear box	51143-85	15
Getriebe mit Anschluß für Schienenschleifer / Gearbox with connection for slider	51143-86	15
Vorläufer / Precursor	51143-90	12