

# ERSATZTEILE

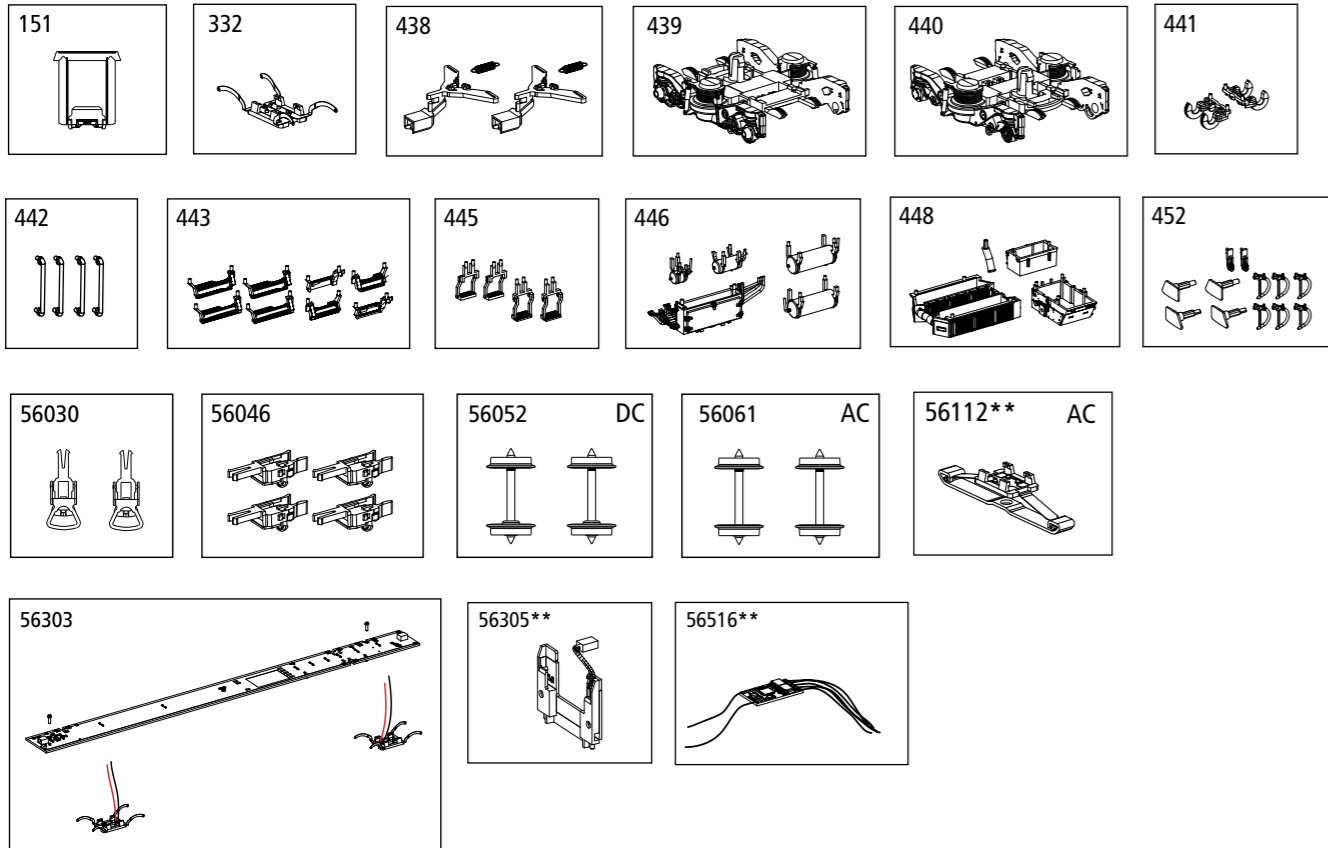
Spare parts · Pièces détachées

Bei Ersatzteilanforderung bitte immer die vollständige Ersatzteil-Nr. angeben. Hinweis: Für dieses Modell sind nur die unten aufgeführten Ersatzteile erhältlich!

Please order the wanted spare part with the complete spare part item number. Note: Only the spare parts listed below are available for this model!

Pour commander des pièces de rechange, ne pas oublier de donner le Numéro d'Article de la pièce demandée.

Note: Seules les pièces demandée sont disponibles pour ce modèle!



Bezeichnung / Description	ET-Nr. / spare part N°	PG*	Bezeichnung / Description	ET-Nr. / spare part N°	PG*
Gummiwulst / Door frame	53000-151	5	ET aus unserem Standard-Programm / Spare parts standard range		
Schleiferhalter Clip, 2x Radschleifer / Clip holder, Rail pickup (2 pcs.)	58520-332	8	Kupplung, vollst. (2 Stück) / Coupling, complete (set of 2)	56030	
2x Kupplungsschacht, 2x Feder / 2x coupling shaft, 2x spring	53000-438	9	H0 PIKO Kurzkupplung (4 Stück) / H0 PIKO short Coupling (set of 4)	56046	
Drehgestell vorn komplett / Bogie front complete	53000-439	9	Beleuchtungsbausatz / Interior Lighting	56303	
Drehgestell hinten komplett / Bogie rear complete	53000-440	9	Beleuchtungsbausatz Schlusslicht / Interior Lighting Taillight	56305**	
2x Bremsscheibenhalter / 2x brake disc holder	53000-441	6	PSD XP 5.1 Funktionsdecoder / PSD XP 5.1 Function decoder	56516**	
4x Handstangen / 4x Handrails	53000-442	7	ET aus unserem Standard-Programm (nur DC-version) / Spare parts standard range (only DC version)		
Einstiegtreppen (8-tlg.) / Access stairs (8 pcs.)	53000-443	7	Radsatz (2 Stück) / Wheelset (set of 2)	56052	
Rangiertritte (4-tlg.) / Shunting steps (4 pcs.)	53000-445	8	ET aus unserem Standard-Programm (nur AC-version) / Spare parts standard range (only AC version)		
Kessel, Kasten (5-tlg.) / Boiler, box (5 pcs.)	53000-446	8	Radsatz (2 Stück) / Wheelset (set of 2)	56061	
Batteriekasten alt, Sicherungskasten, Umformerkasten alt, Toilettenrohr / Battery box old, fuse box, converter box old, toilet pipe	53000-448	8	Schleifer / Slider	56112**	
2x Teil Unterseite, 2x Puffer links, 2x Puffer rechts, 6x Bremsschlauch / 2x part bottom, 2x buffer left, 2x buffer right, 6x brake hose	53000-452	7			

\*\* nur in Verbindung mit dem Beleuchtungsbausatz # 56303 verwendbar  
\*\* can only be used in conjunction with lighting kit # 56303

\*Preisgruppe \*price category

# Personenwagen ICR 2. Kl. NS/SNCB

Passenger Car ICR 2. cl. NS/SNCB

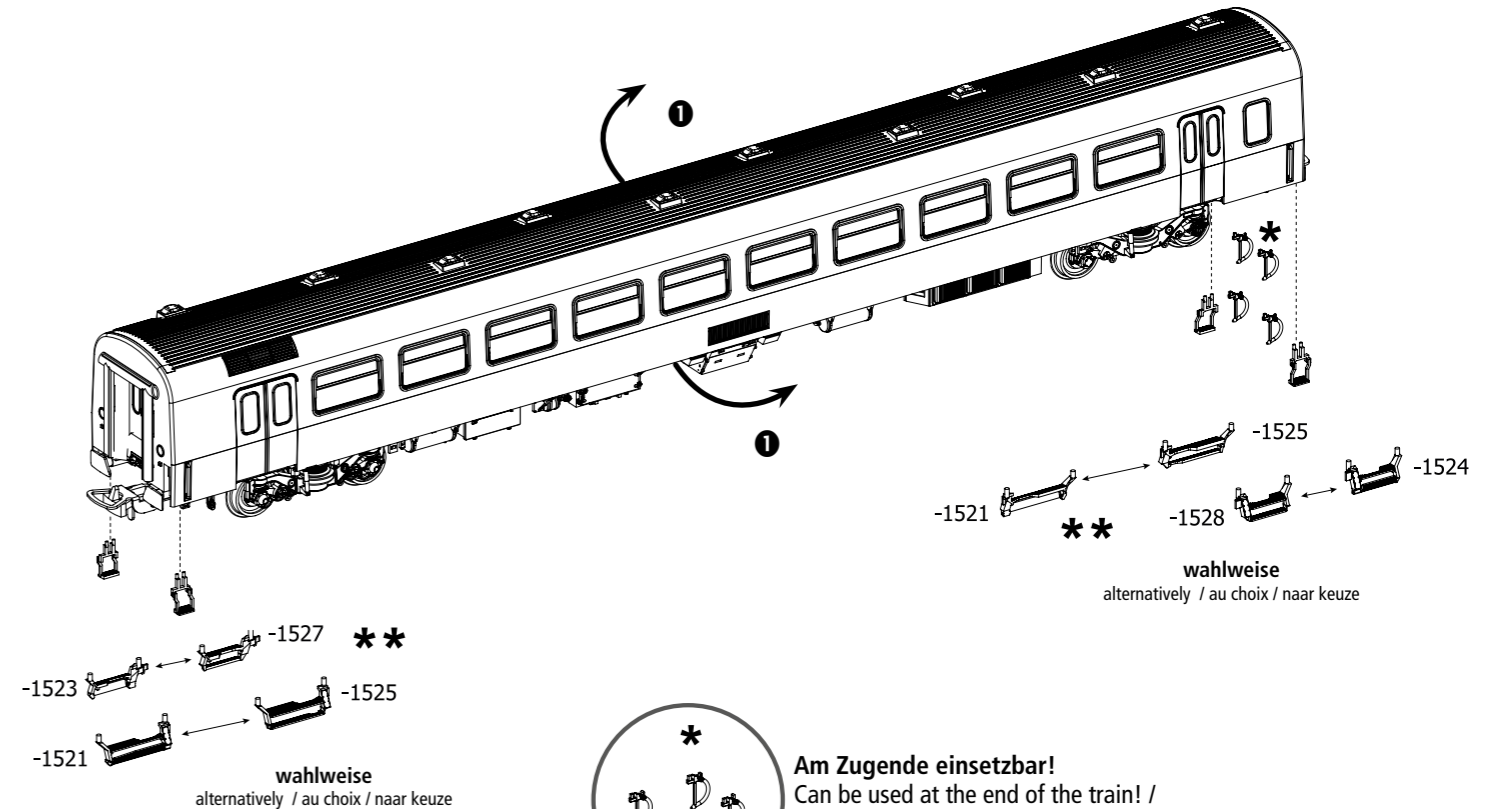
Voiture de voyageurs 2eme classe NS/SNCB

ICR rijtuigen van de NS/SNCB

Wichtige Informationen sind in der Verpackung und in der Anleitung enthalten. Bitte bewahren Sie diese auf.

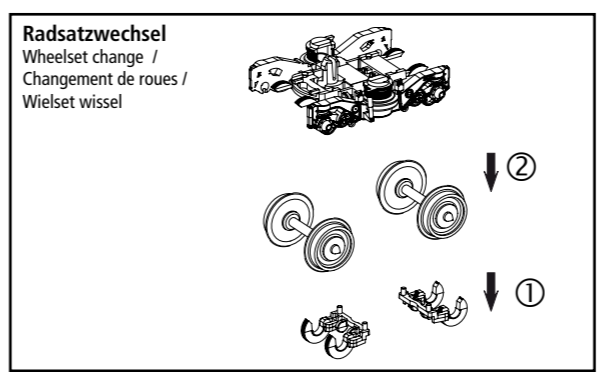


① Gehäuse leicht spreizen und nach oben abziehen / Spread the body and pull slightly upward / Ecarter légèrement la caisse et retirez-la par le haut / Sprijd lichtjes de kast en verwijder naar boven



\* Am Zugende einsetzbar! Can be used at the end of the train! / Peut être utilisé à la fin du train! / Kan gebruikt worden aan het einde van de trein!

\*\* Ab Radius R2 (422 mm) oder bei Vitrinenmodellen einsetzbar! To use with a radius R2 (422 mm) or display models! / À utilisé avec un rayon R2 (422 mm) ou modèles d'étalage! / Te gebruiken met een radius R2 (422 mm) of display modellen!



Das Modell gestattet die Nachrüstung von LED-Innenbeleuchtungsbausätzen: # 56303 & #56305  
The model can be fitted with LED-Interior Lightings: # 56303 & #56305 /  
Le modèle correspondu avec LED - l'Éclairage Intérieur: # 56303 & #56305 /  
Het model is voorbereid om LED-binnenverlichtingssets achteraf te kunnen monteren: # 56303 & #56305

