

提示 / Hinweis / Note:

一些PIKO模型可以在机车主板上配备缓冲电容器。电容器的电容量取决于所用解码器的相应规格。因此，请联系相应的解码器制造商，以了解合适的缓冲电容器。

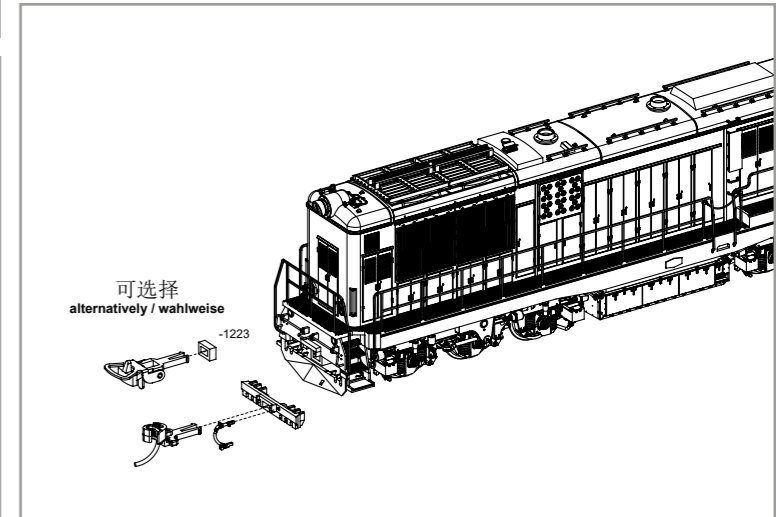
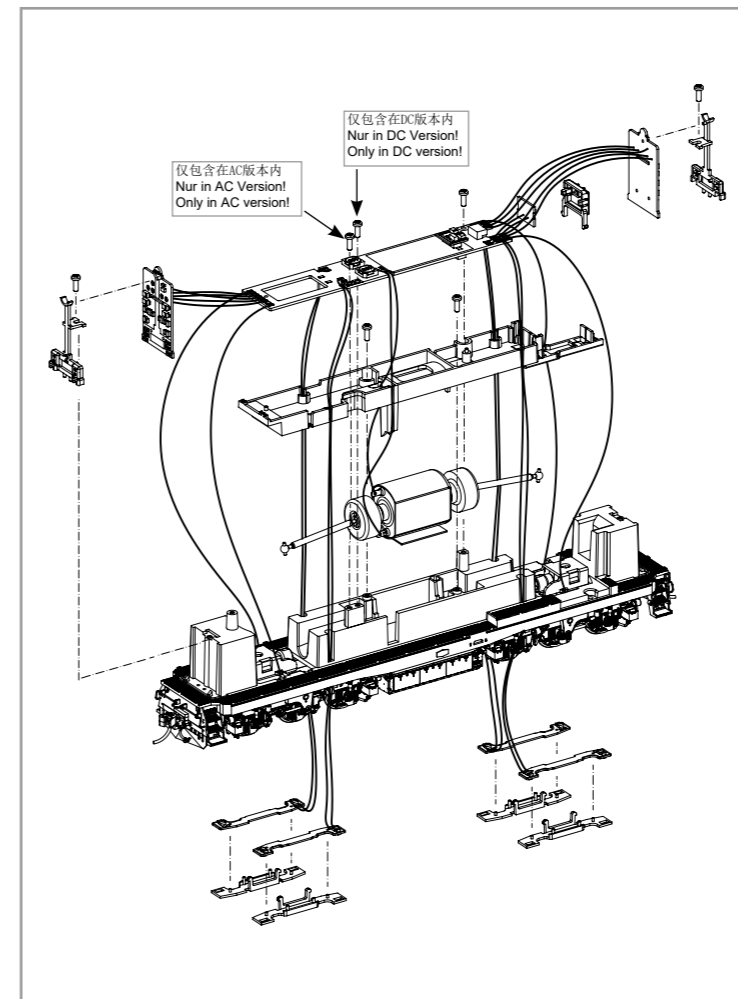
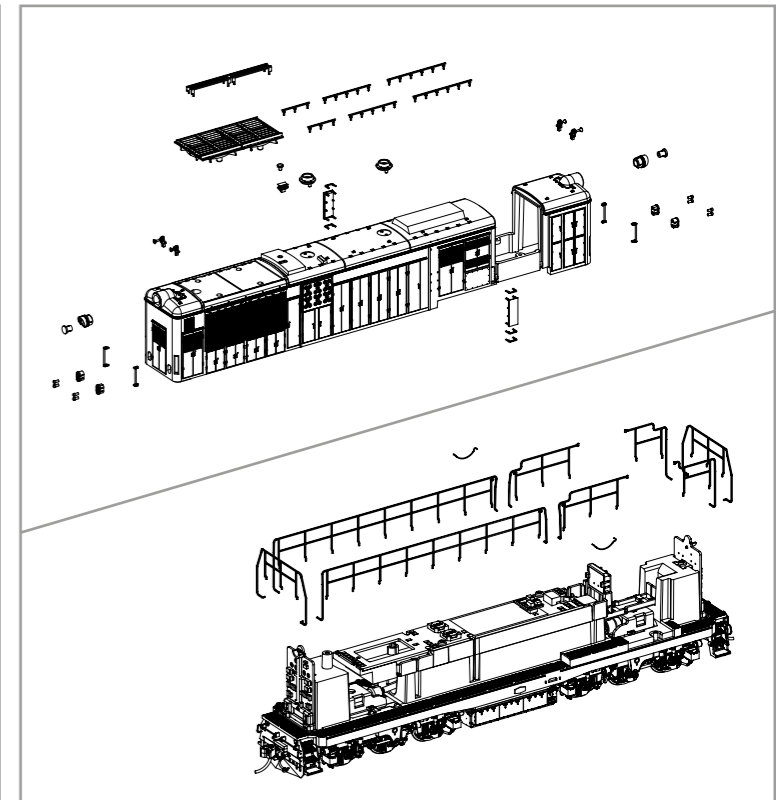
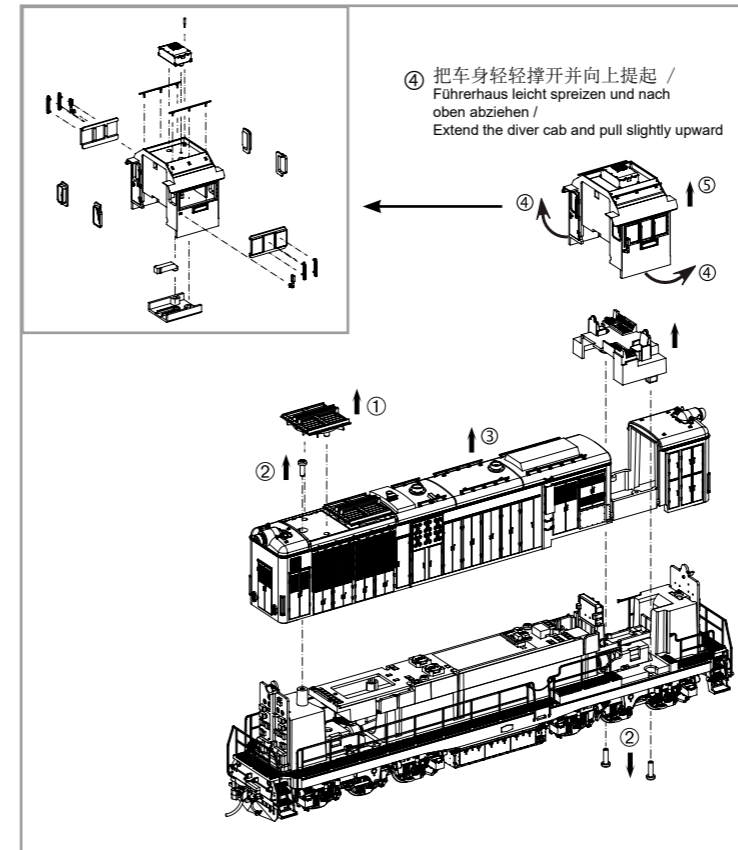
Einige PIKO Modelle können mit einem Pufferkondensator auf der Lokplatine ausgerüstet werden. Die Kapazität des Kondensators richtet sich nach den jeweiligen Vorgaben des verwendeten Decoders. Wenden Sie sich deshalb bitte bei Anfragen zu möglichen Pufferkondensatoren an den jeweiligen Decoderhersteller.

Some PIKO models are equipped with a buffer condenser on the circuit board. The capacity of the condenser depends on the respective requirements of the applied decoder. For requests about suitable buffer condensers please contact the respective decoder manufacturer.

DF7C内燃机车使用说明

Bedienungsanleitung Diesellok DF7C Instructions for use diesel loco DF7C

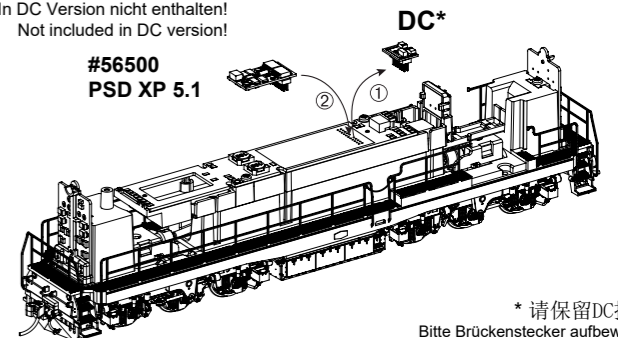
	PluX22
# 52712 直流电 (DC)	0-12 V
# 52713 交流电 (AC)	0-16 V



安装解码器
Decodereinbau / Installing Decoder:

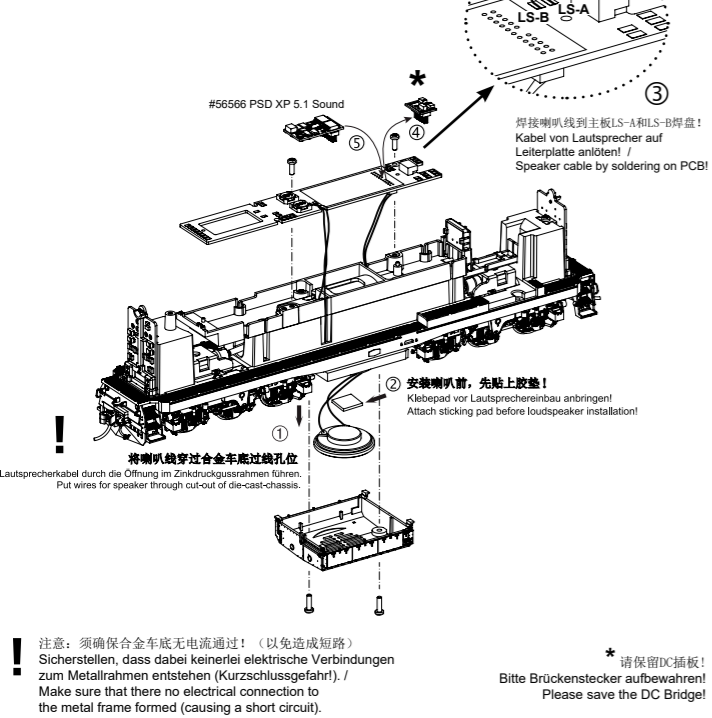
不包括在DC版本中!
In DC Version nicht enthalten!
Not included in DC version!

#56500
PSD XP 5.1

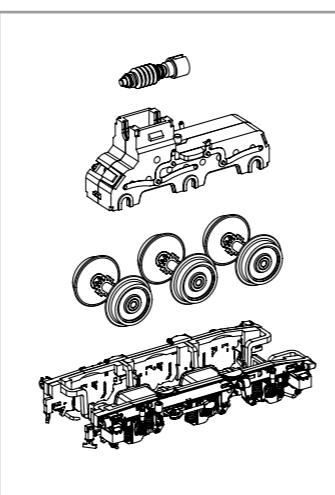
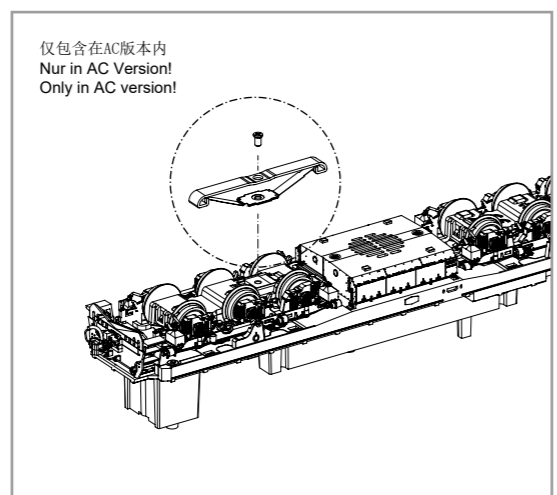
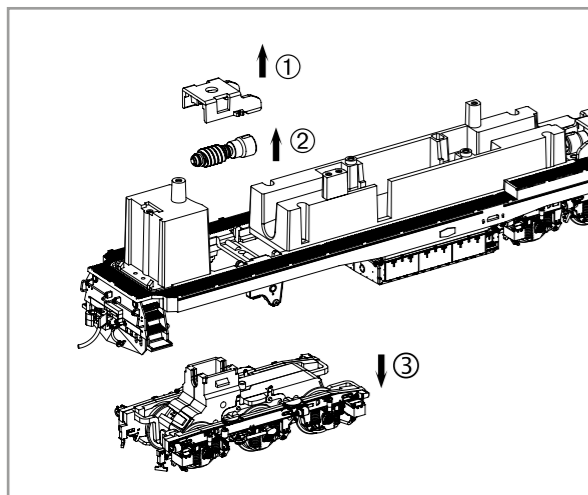
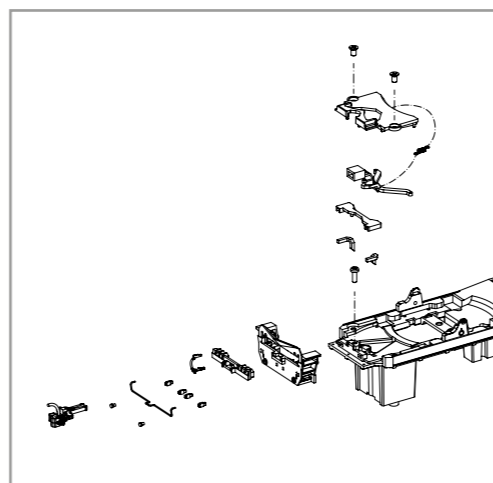
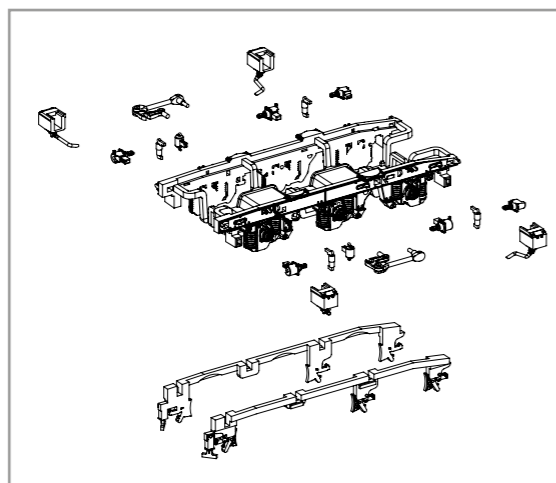
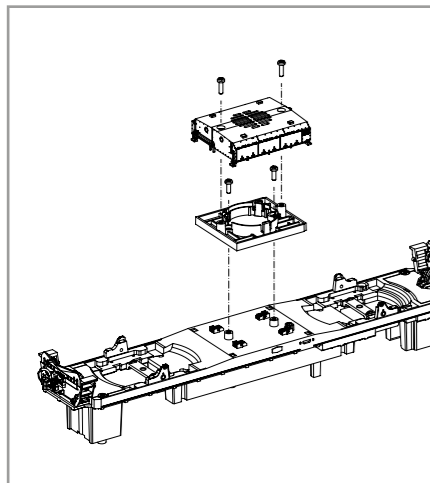
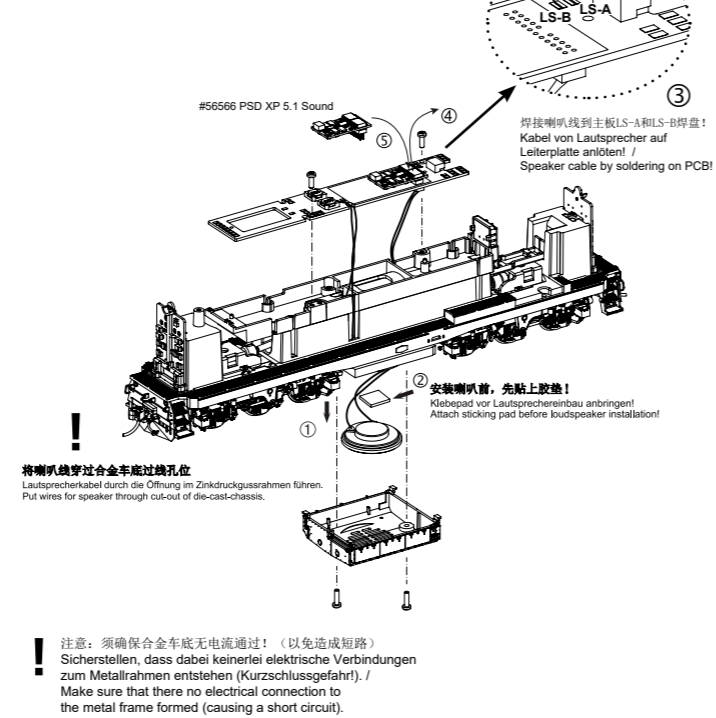


* 请保留DC插板!
Bitte Brückenstecker aufbewahren!
Please save the DC Bridge!

DC款安装音效解码器
Soundeinbau DC-Version / Installing Sound DC



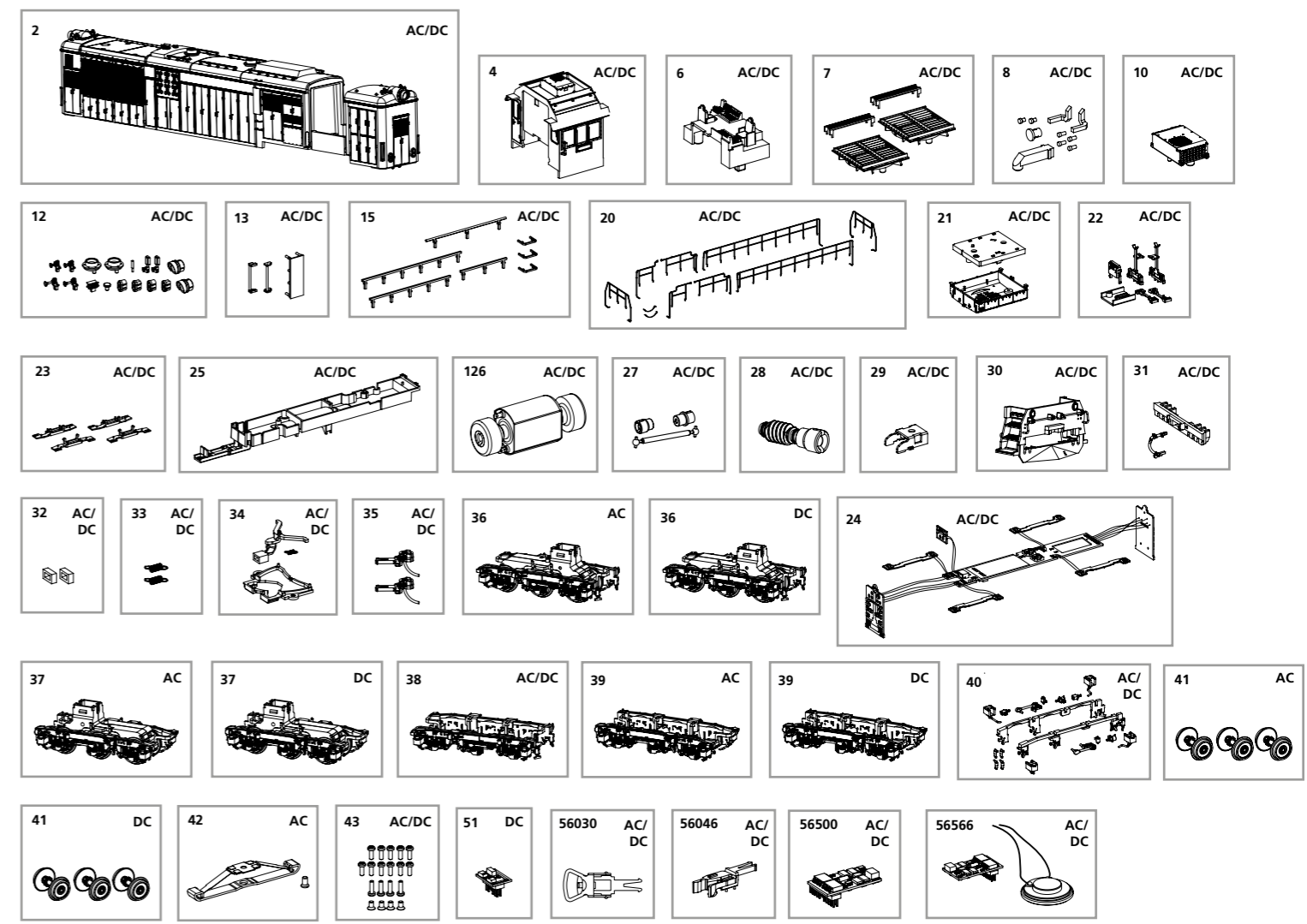
AC款安装音效解码器
Soundeinbau AC-Version / Installing Sound AC



DF7C配件

Bedienungsanleitung Diesellok DF7C • Instructions for use diesel loco

订购配件时请附上完整的配件号码。 · Bei Ersatzteilanforderung bitte immer die vollständige Ersatzteil-Nr. angeben.
Please order the wanted spare part with the complete spare part item number.



Bezeichnung / Description	ET-Nr. / spare part N°	PG*
Gehäuse komplett / Body complete	52712-02	14
Führerhaus, komplett / Driver's cab, complete	52712-04	11
Führerstand / Driver cab control desk	52700-06	6
Kühlerabdeckung (2 Stck.) / Radiator cover (2 pcs.)	52708-07	8
Leuchstäbe, Leuchteinsätze / Light bars, Light cover	52700-08	7
Klimagerät / Air condition	52700-10	9
Anbauteile Gehäuse + Führerhaus / Small parts for Body + Driver's cab	52708-12	9
Leiterabdeckung, Handstangen / Cover for ladder, Handrails	52712-13	7
Handstangen Dach, Leiterstufen / Handrail Roof, ladder steps	52708-15	9
Geländer / Railing	52700-20	13
Tank + Abdeckung / Tank + Cover	52702-21	7
Lichtabdeckungen / Cover lights	52700-22	7
Lichtabdeckung Drehgestell / Cover light Bogie	52700-23	7
Hauptplatine mit Beleuchtungsplatine und Kabel / Mainboard w light board and wires	52700-24	15
Motorabdeckung / Cover motor	52700-25	7
Motor, komplett / Motor, complete	52700-126	13
Kardanwelle + Buchsen (3-tlg.) / Cardan billow + bushes (set of 3)	52700-27	7
Schneckenachse / Worm axle	52700-28	9
Clip Getriebe / Clip gear box	52700-29	6
Schienenräumer / Pilot	52712-30	9
Schienenräumer Abdeckung mit Bremsschlauch / Cover Pilot w brake hose	52710-31	8
Kupplungsverbinder (2 Stck.) / Coupling connector (2 pcs.)	52700-32	6
Feder f. Deichsel (2 Stck.) / Spring for shaft (set of 2)	59460-33	5
Kupplungsschacht, Abdeckung, Feder / Coupling parts (set of 3)	52700-34	8
Klauenkupplung (2 Stck.) / Knuckle Coupler (2 pcs.)	52700-35	9
Drehgestell mit Anbauteile vorn / Bogie w small parts, front	52702-38	10
Anbauteile Drehgestell / Small parts for Bogie	52702-40	9
Schrauben Set (19-tlg.) / Set of screw (set of 19)	52700-43	7

Bezeichnung / Description	ET-Nr. / spare part N°	PG*
ET aus unserem Standard-Programm / Spare parts standard range		
Kupplung, vollst. (2 Stck.) / Coupling, complete (set of 2)	56030	
HO PIKO Kurzkupplung (4 Stück) / HO PIKO short Coupling (set of 4)	56046	
PIKO SmartDecoder XP 5.1 PluX22 / PIKO SmartDecoder XP 5.1 PluX22	56500	
PIKO SmartDecoder XP 5.1 Sound / PIKO SmartDecoder XP 5.1 Sound	56566	
nur für DC-Version / only for DC version		
Getriebe m. Drehgestell, vorne / Gear box w bogie, front	52702-36	14
Getriebe m. Drehgestell, hinten / Gear box w bogie, rear	52702-37	14
Drehgestell m. Anbauteilen, hinten / Bogie w small parts, rear	52702-39	10
Radsatz (3 Stck.) / Wheelset (3 pcs.)	52700-41	11
Brückenstecker / Strapping plug	59740-51	8
nur für AC-Version / only for AC version		
Getriebe m. Drehgestell, vorne / Gear box w bogie, front	52713-36	14
Getriebe m. Drehgestell, hinten / Gear box w bogie, rear	52713-37	14
Drehgestell m. Anbauteilen, hinten / Bogie w small parts, rear	52713-39	10
Radsatz (3 Stck.) / Wheelset (3 pcs.)	52701-41	11
Schleifer mit Schraube / Slider w Screw	59380-42	10

*Preisgruppe *price category