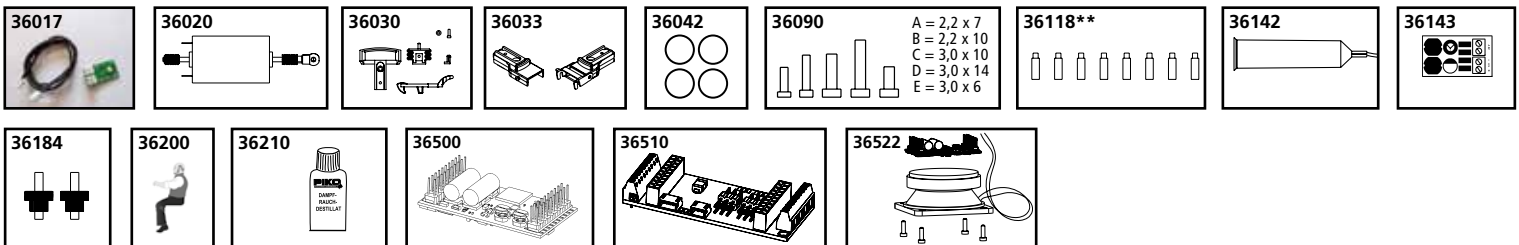
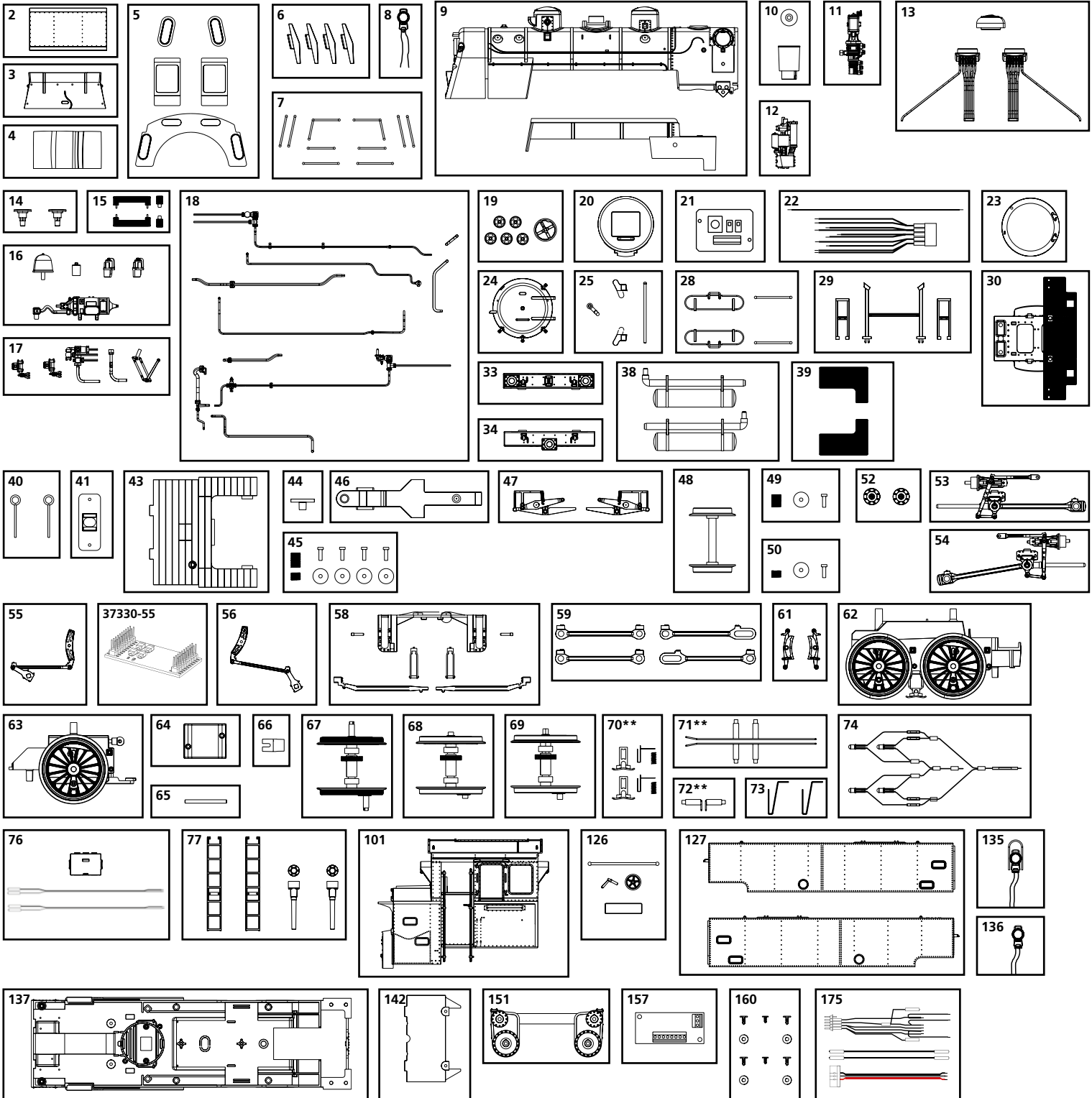


#37210 Dampflokomotive BR 64 DB Ep. III
 Steam Loco BR 64 DB, III



ERSATZTEILE

Spare parts · Pièces détachées · Reserveonderdelen



#37210 Dampflokomotive BR 64 DB Ep. III

Steam Loco BR 64 DB, III

Bei Ersatzteilanforderung bitte immer die vollständige Ersatzteil-Nr. angeben. · Please order the wanted spare part with the complete spare part item number. · Lorsque vous commandez une pièce, veuillez bien nous donner la référence complète de la pièce. · Bij bestelling van een reserveonderdeel svp altijd het volledige onderdeelnummer opgeven.

0-24 V ---

Nr.	Bezeichnung:	Description:	Désignation:	Beschrijving:	PG*
37210-02	Dachhaube Führerhaus	Roof Hatch Cover	Clapet de toit	Ventilatiekap op dak	7
37210-03	Kohleaufsatz	Insert	Bassin de houille	Kolenbak	7
37210-04	Kohleinsatz	Load	Houille	Kolen	7
37210-05	Führerhaus-Fenster	Cabine window	Fenêtres de cabine	Winsters machinistenhuis	10
37210-06	Windabweiser (4 St.)	Wind deflector (4 pcs.)	Coupe-vent (4 pièces)	Windscherm (4 st.)	6
37210-07	Griffstangen Führerhaus	Handrails Cab	Poignées de cabine	Handgrepen machinistenhuis	9
37210-08	Laterne Spitzenlicht mit LED	Lantern w LED	Lanterne avec LED	Toplantaarn met LED	9
37210-09	Kessel mit Anbauteilen	Tank w fittings	Chaudière	Ketel met onderdelen	13
37210-10	Schornstein mit Abdeckung	Smokestack w cover	Cheminée et clapet	Schoorsteen + afdekplaat	7
37210-11	Luftpumpe	Air Pump	Pompe à air	Luchtomp	8
37210-12	Speisepumpe	Feed pump	Pompe	Voedingspomp	9
37210-13	Sandfallrohre mit Sanddomdeckel	Sand pipes w cover	Sableuse avec couvercle	Zandstrooileidingen+deksel zandstrooidom	9
37500-14	Puffer (2 St.)	Buffers 2 Pcs	Tampons (2 pièces)	Buffers (2 st.)	6
37210-15	Trittbrett Kessel	Boiler tread	Marchepied de chaudière	Ketelopstapreden	8
37210-16	Kesselanbauteile 1	Boiler fittings 1	Pièces de raccordement de chaudière 1	Ketel accessoires 1	9
37210-17	Kesselanbauteile 2	Boiler fittings 2	Pièces de raccordement de chaudière 2	Ketel accessoires 2	10
37210-18	Kesselleitungen	Boiler pipes	Lignes de chaudière	Ketelleidingen	11
37210-19	Handräder Kessel	Tank handwheels	Volants de chaudière	Handwielen ketel	8
37210-20	Rauchkammerrückwand für Schalter	Smoke box plate	Plaque chambre à fumé	Achterwand rookkast voor de schakelaars	9
37210-21	Regler-Leiterplatte	PCB w controle	Platine de conduites avec réglage	Printplaat met regelaar	12
37210-22	Kabel (Rauchkammerrückwand)	Wire (smoke box plate)	Câble (porte chambre à fumé)	Kabelset (achterwand rookkast)	10
37210-23	Rauchkammertürahmen	Frame of smoke box door	Chassis de porte à fumé	Frame voor rookkastdeur	7
37210-24	Rauchkammertür	Smoke box door	Porte de chambre à fumé	Rookkastdeur	10
37210-25	Rauchkammertür-Scharnier	Smoke box door hinge	Charnière de porte	Scharnier rookkastdeur	8
37210-28	Wasserkasten Anbauteile	Water box fittings	Accessoires pour citerne à eau	A Accessoires waterkasten	7
37210-29	Tragrahmen/Leitern Vorbau	Front frame and ladders	Chassis frontale et échelle	Trappen/ladders voorzijde	7
37210-30	Rahmenvorderteil mit Trittplatte Vorbau	Front frame w plank	Chassis et plaque, avant	Chassisdeel voorzijde met loopplank	9
37210-33	Pufferbohle (2 Puffer)	End beam (2 buffers)	Traverse de tamponnement (2 Tampons)	Bufferbalk (2 buffers)	8
37210-34	Pufferbohle (1 Puffer)	End beam (1 buffer)	Traverse de tamponnement (1 Tampon)	Bufferbalk (1 middenbuffer)	8
37210-38	Hauptluftbehälter re./li.	Main Air Reservoir left/right	Citerne à air	Hoofdvluchtetel	9
37210-39	Trittplatte re./li.	Plank	Marchepied	Opstaprede rechts/links	8
37210-40	Handstange (2 St.)	Handrails 2 Pcs	Poignées, (2 pièces)	Handgrepen (2 st.)	8
37210-41	Motorlagerplatte	Motor plate	Plaque de moteur	Motorbevestigingsplaat	6
37210-43	Bodenplatte Führerstand	Cabine bottom plate	Plaque de cabine	Bodemplaat machinistenhuis	9
37210-44	Sitz	Seat	Siège	Machinistenstoel	7
37210-45	Getriebefestigung	Gear mounting	Fixation de engrenage	Bevestiging drijfwerk	8
37210-46	Vor-/Nachläuferdeichsel	Pilot Truck Frame	Timon	Dissel van voor- en naloopwielstel	8
37210-47	Ausgleichshebel für Nachläufer	Lifting arm for end runner	Levier	Uitlijnhevel voor naloopwielstel	7
37210-48	Radsatz Vor-/Nachläufer	Pilot / end runner wheelset	Essieux	Wielstel voor- en naloopwielen	11
37210-49	Vorläuferbefestigung	Set of mounting pilot wheel	Set de fixation	Bevestiging voor voorloopwielstel	6
37210-50	Nachläuferbefestigung	Set of mounting end runner	Set de fixation	Bevestiging voor naloopwielstel	6
37210-52	Schieberkastendeckel (2 St.)	Box cover 2 Pcs	Couvercle de caisse (2 pièces)	Deksel voor schuifkast (2 st.)	7
37210-53	Kreuzkopfantrieb links	Cross head gear left	Fis à croix gauche	Kruiskopdrijfwerk links	12
37210-54	Kreuzkopfantrieb rechts	Cross head gear right	Fis à croix droite	Kruiskopdrijfwerk rechts	12
37330-55	Brückenstecker	Jumper plug	Fiche de liaison	Jumper stekker	14
37210-55	Schwingensteuerung links	Rods and Valve Gear, Left	Embiellage, à gauche	Swingmechanisme links	9
37210-56	Schwingensteuerung rechts	Rods and Valve Gear, Right	Embiellage à droite	Swingmechanisme rechts	9
37210-58	Steuerungsträger/Gleitbahn re.+li.	Crosshead Guides, Left & Right with Hanger	Bielles, glissière, droit, gauche	Drijfwerksteun/glijbaan schuifbeweging, re./li.	10
37210-59	Kuppelstangen	Coupler rods	Plances de attelage	Koppelstangen	6
37210-61	Bremsbacken re./li.	Brake shoes left/right	Caisse pour freinage dr/ga	Remhangers rechts/links	10
37210-62	Getriebeeinheit vorne	Gear box frontside	Engrenage, avant	Aandrijfkast, voor	23
37210-63	Getriebeeinheit hinten	Gear box backside	Engrenage, arrière	Aandrijfkast, achter	18
37210-64	Abdeckung Reedkontaktplatte	Reed Switch Housing	Caisse platine contact reed	Behuizing voor de Reedcontactprint	7
37210-65	Getriebeachse	Gear shaft	Lame	Aandrijfjas	6
37210-66	Kardanbuchse	Cardan socket	Cardan prise	Cardanbus	6
37210-67	Radsatz mit Haftreifen	Wheelset w/ traction tyre	Essieux avec bandage	Wielstel met antislipbanden	14
37210-68	Radsatz A	Wheelset A	Essieux A	Wielstel A	14
37210-69	Radsatz C	Wheelset C	Essieux C	Wielstel C	14
37210-70**	Schienen schleifer (2 Sets)	Pick-Up Shoes, 2 Pieces	Contact de rails (2 unités)	Railsleeppcontact (2 sets)	8
37210-71**	Schleifkohlen m. Anschlusskontakt vorne	Carbon brushes w/contacts frontside	Balais de charbon avec contact avant	Koolborstelsleper + contacten, voorzijde	13
37210-72**	Schleifkohlen m. Anschlusskontakt hinten	Carbon brushes w/contacts backside	Balais de charbon avec contact arrière	Koolborstelsleper + contacten, achterzijde	10
37210-73	Anschlusskontakt Motor-Getriebe vorne	Motor contact frontside	Contact de moteur, avant	Aansluitcontact, motoraandrijving voorzijde	6
37210-74	Kabelsatz Triebwerksbeleuchtung	Gear Lighting Cables	Câble lumineux	Kabelset drijfwerkverlichting	11
37210-76	Getriebekabel	Motor Cables	Câble	Motor kabel	10
37210-77	Kolbenstangen/Leitern	Plungers and ladders	Pistons et échelles	Drijfstangen en ladders	9
37210 4-101	Führerhaus	Cabine	Cabine	Machinistenhuis	13
37210 4-126	Rauchkammertür Anbauteile	Smoke box door fittings	Pièces de porte de chambre à fumé	Accessoires rookkastdeur	8
37210 4-127	Wasserkasten rechts/links	Water box left, right	Citerne à eau droite, gauche	Waterkasten rechts + links	12
37220-135	Laterne vorne mit LED	Front lantern w LED	Lanterne avec LED, avant	Loclantaarn met LED, voorzijde	9
37220-136	Laterne hinten mit LED	Front lantern w LED	Lanterne avec LED, arrière	Loclantaarn met LED, achterzijde	9
37210-137	Rahmen/Umlauf	Frame	Châssis	Chassis/omloop	12
37210-142	Abdeckung Decoderfach	Decoder housing	Protecteur de decoder	Decoder-behuizing	7
37210 4-151	Zylinder	Cylinder	Cylindre	Cilinderblok	9
37430-157	Leiterplatte LED	PCB LED	Platine LED	Printplaat LED	13
37210-160	Schrauben für Kuppelstangen	Crankpin Screws	Boulon de manivelle	Bouten voor koppelstangen	7
37210-175	Kabelsatz	Set of wires	Set de Câble	Kabelset	9
	Standard Ersatzteile	Spare parts, standard range	Pièces détachées standard	Standaardonderdelen	
36017	Führerstands-/Motorraumbeleuchtung	Driver's cab/Engine room lighting	Éclairage de la cabine de conduite/du compartiment moteur	Cabine-/machiniekamerverlichting	
36020	Motor mit Schnecken	Motor w/ Gears	Moteur avec mandrin	Motor met wormwiel	
36030	Kupplung komplett	Standard Loco Coupler	Attelage, complet	Koppeling, volledig	
36033	Ganzzug-Kupplung	Rigid Coupler	Attelage	Attelage	
36042	Haftreifen (4 St.)	Traction Tyres (set of 4)	Bandage (4 unités)	Antislipbanden (4 stuks)	
36090	Schrauben-Set (20-tlg./5 Größen)	Set of screws (20 pieces / 5 sizes)	Jeu de vis	Schroevenset	
36118**	Schleifkohle (8 St.)	Carbon brushes, 8 Pieces	Balai de charbon (8 unités)	Koolborstel (8 stuks)	
36142	Dampfgenerator, 5 V	Smoke Unit, 5 V	Générateur de fumée, 5 V	Rookgenerator, 5 V	
36143	Festspannungsregler	Voltage Regulator 5 V	Régulateur de tension 5 V	Spanningsregelaar 5 V	
36184	Zahnradset	Gear Set	Roues dentées	Tandwielset	
36200	Lokführer bemalt	Engineer Figure	Conducteur de locomotive	Machinistenfiguur	
36210	Dampföl 250 ml	Smoke & Cleaning Fluid, 250 ml	Liquide fumigène, 250 ml	Rookvloeistof, 250 ml	
36500	PSD XP 5.1 Decoder	PSD XP 5.1 Decoder	PSD XP 5.1 Decoder	PSD XP 5.1 Decoder	
36510	Trägerplatte für PSD XP 5.1	Carriage board for PSD XP 5.1	Planche de support pour PSD XP 5.1	Dragerbord voor PSD XP 5.1	
36522	PSD XP 5.1 Soundkit mit wetterbeständigen Lautsprecher	Sound module with weather resistant loudspeaker	Module de son avec haut parleur étanche	Soundmodule met waterbestendige luidspreker	

* Preisgruppe · price category · catégorie de prix · Priscategorie

** Verschleißteil · Wearing part · Pièce de fatigue

37210-90-7005