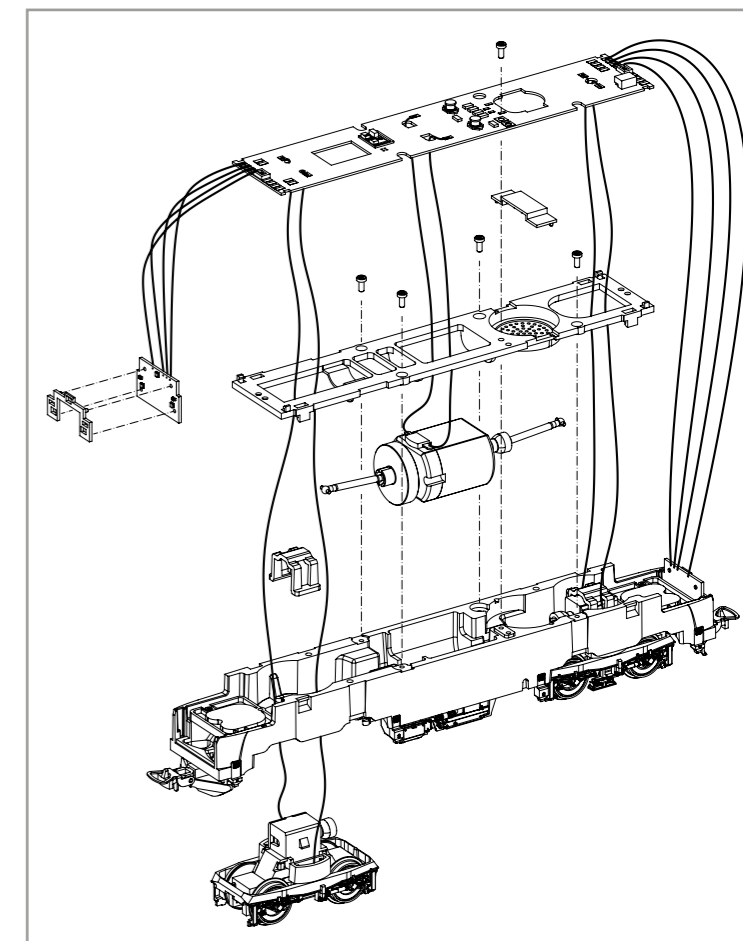
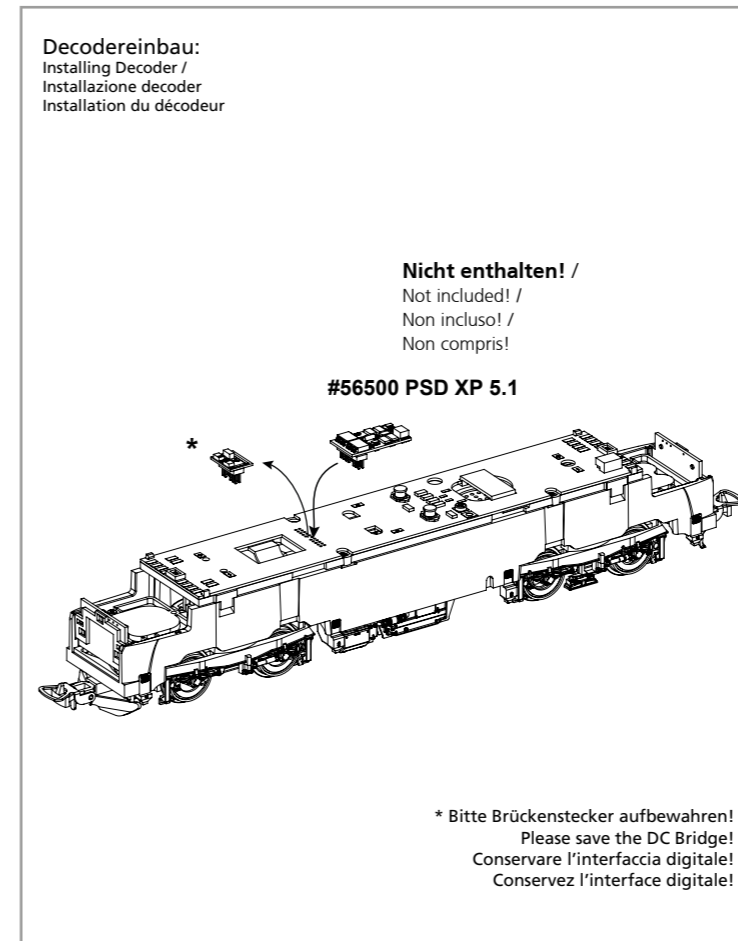
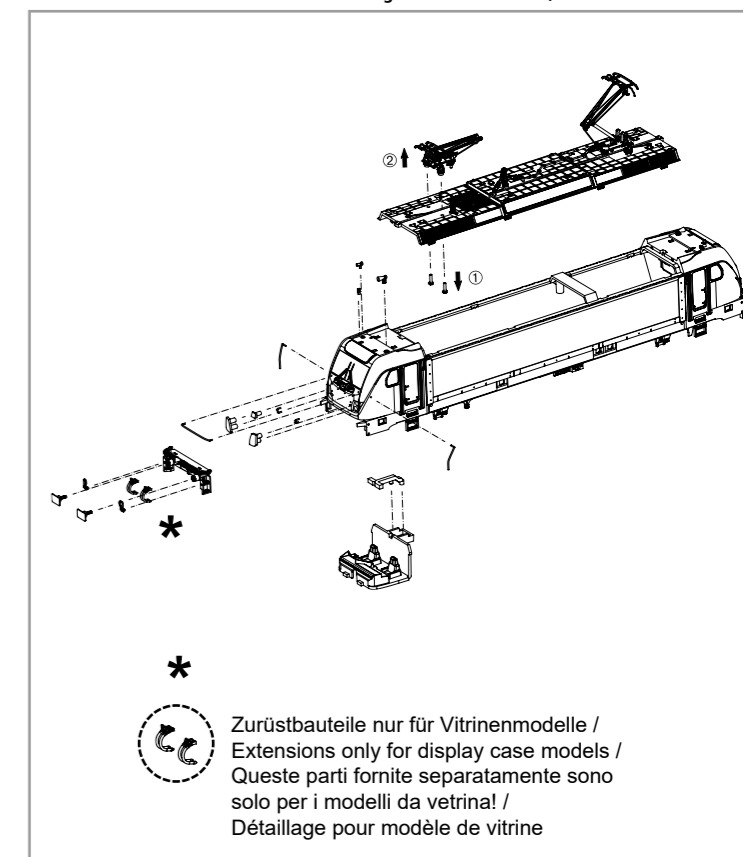
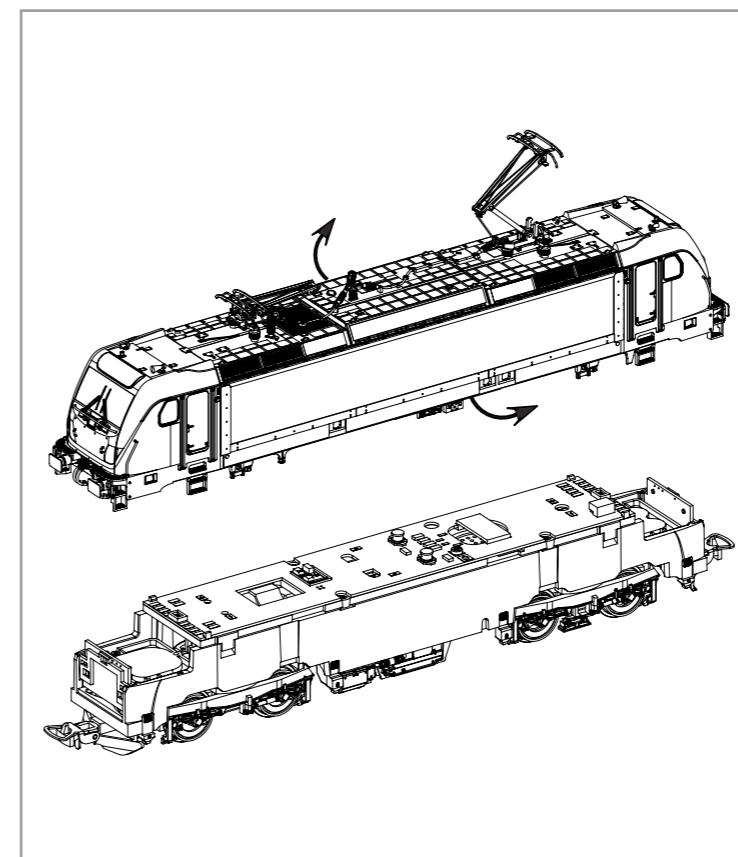
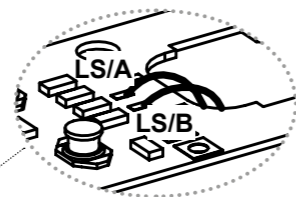


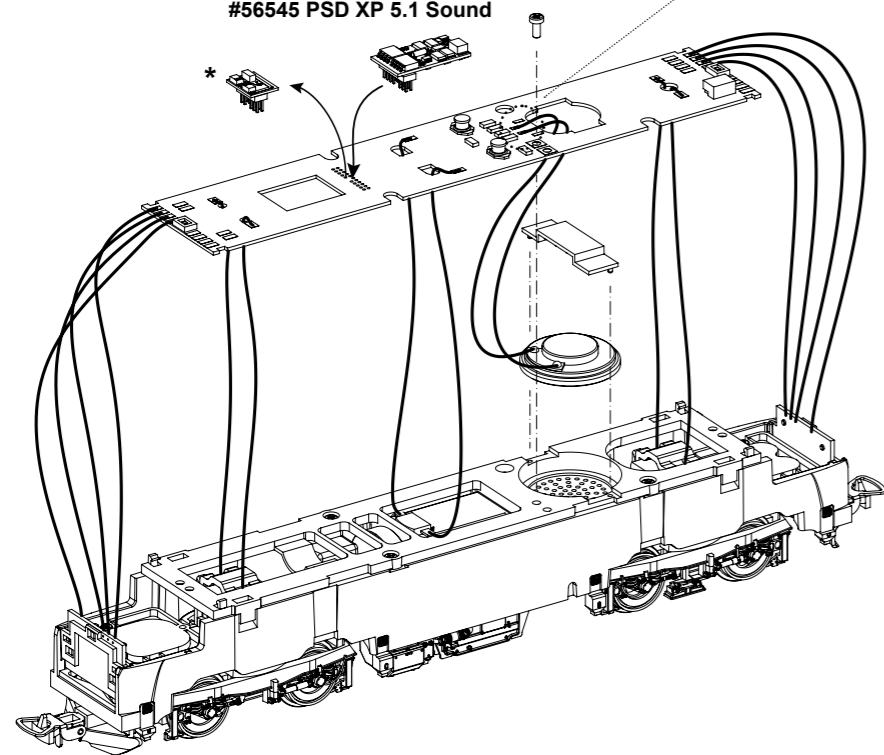
Wichtige Informationen sind in der Verpackung und in der Anleitung enthalten.
Bitte bewahren Sie diese auf.
Informazioni importanti sono contenute nella confezione e nelle istruzioni.
Per favore, conserva questo foglio.

Für digitalen Betrieb des Modells ist ein geeigneter Decoder nachzurüsten!
Per digitalizzare il modello, usare un Decoder adatto!



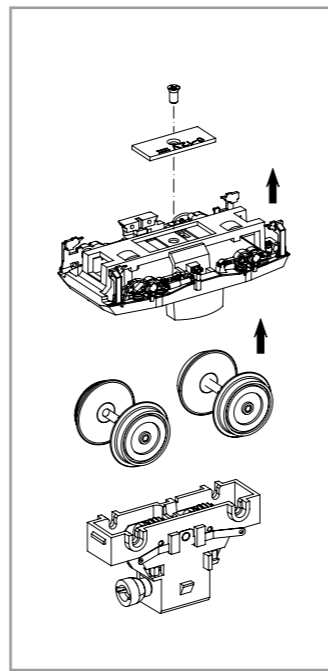
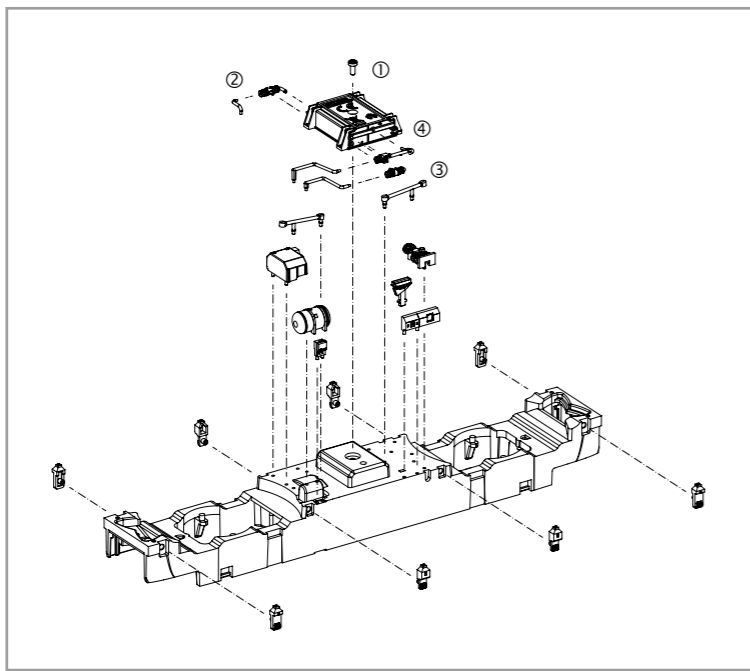
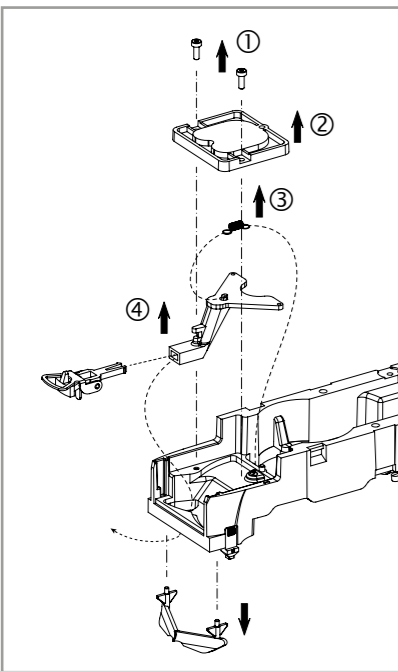


#56545 PSD XP 5.1 Sound



Kabel von Lautsprecher auf Leiterplatte anlöten! /
Solder cables of speakers on mainboard on! /
Saldare il cavo dall'altoparlante al circuito stampato! /
Souder les câbles du haut parleur au circuit imprimé

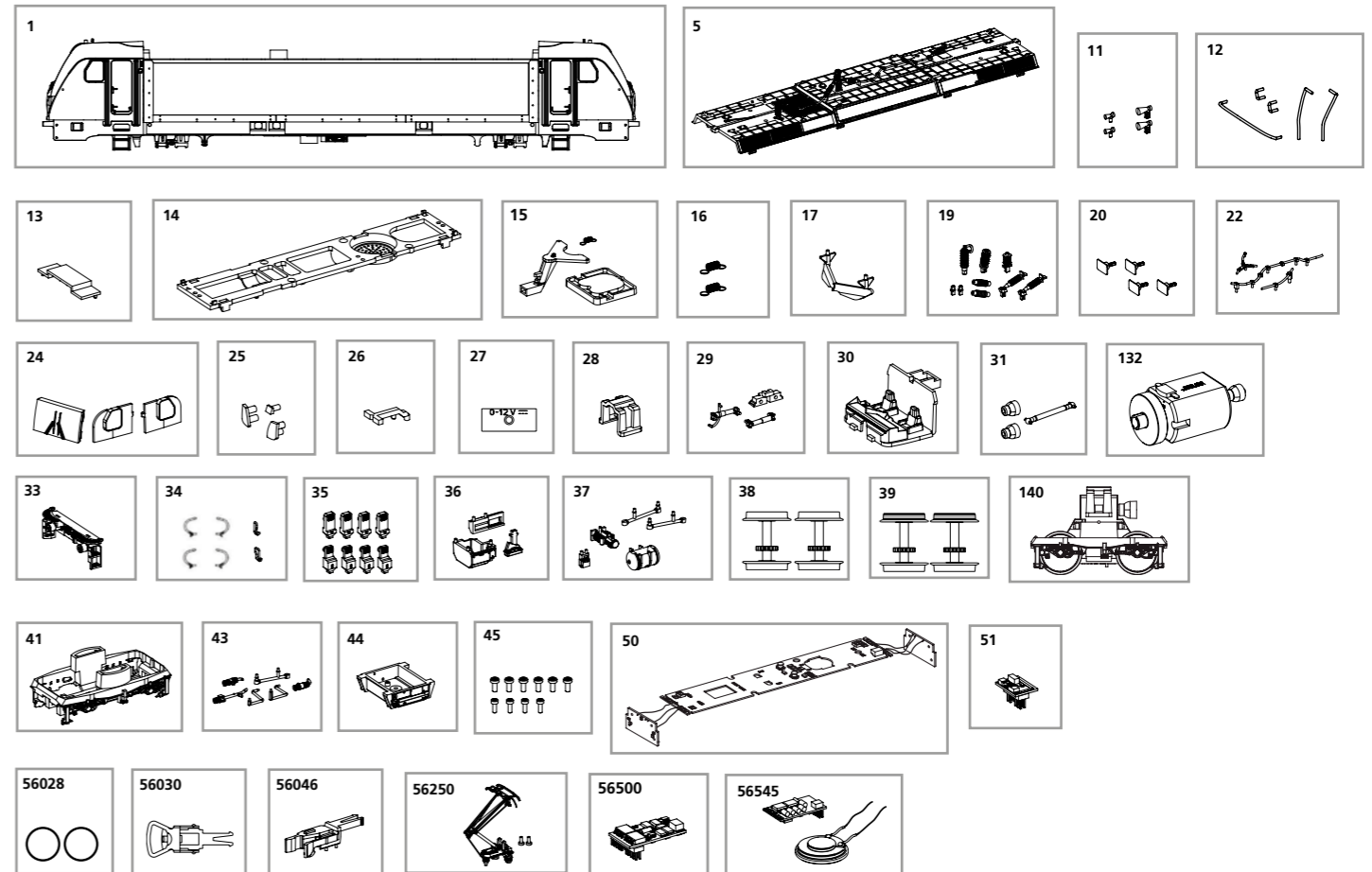
* Bitte Brückenstecker aufbewahren!
Please save the DC Bridge!
Conservare l'interfaccia digitale!
Conservez l'interface digitale!



ERSATZTEILE ELEKTROLOKOMOTIVE E.494

Spare parts • Ricambi • Pièces de rechange

Bei Ersatzteilanforderung bitte immer die vollständige Ersatzteil-Nr. angeben • Please order the wanted spare part with the complete spare part item number.
Quando si richiedono pezzi di ricambio, si prega di fornire sempre il numero completo del pezzo di ricambio.



| Bezeichnung / Description | ET-Nr. / spare part N° | PG* |
|--|------------------------|-----|
| Gehäuse komplett / Body, complete | 51594-01 | 13 |
| Dach, komplett / Roof, complete | 51588-05 | 11 |
| Hupen / Horns | 59542-11 | 7 |
| Handstangen / Handrails | 51594-12 | 9 |
| Lautsprecherabdeckung / Loudspeaker cover | 52510-13 | 6 |
| Motorhalter / Motor cover | 52510-14 | 8 |
| Deichsel, Abdeckung, Feder / Drawbar, Cover, Spring | 52510-15 | 8 |
| Feder für Deichsel (2 Stck.) / Spring for drawbar (set of 2) | 59900-16 | 5 |
| Schienenräumer / Cow catcher | 51562-17 | 7 |
| Isolatoren, Antenne / Insulators, Antenna | 51570-19 | 9 |
| Puffer (4 Stck.) / Buffer (set of 4) | 59540-20 | 6 |
| Dachleitungen / Roof cables | 51570-22 | 7 |
| Fenster (3-tlg.) / Windows (set of 3) | 51590-24 | 7 |
| Lichteinsätze (3-tlg.) / Light inserts (set of 3) | 51562-25 | 7 |
| Leuchtstab Innenbeleuchtung / Light bar interior | 51562-26 | 6 |
| Drehgestellabdeckung (2 Stück) / Bogie bottom cover (2 pcs.) | 59540-27 | 6 |
| Klammer / Clip | 59540-28 | 6 |
| Drehgestell Kleinteile / Bogie small parts | 52510-29 | 7 |
| Führerstand / Driver cab | 51562-30 | 7 |
| Kardanwelle + Buchen / Ball shaft + bushes | 59540-31 | 7 |
| Motor, komplett / Motor, complete | 52510-132 | 12 |

| Bezeichnung / Description | ET-Nr. / spare part N° | PG* |
|---|------------------------|-----|
| Pufferbohle / Buffer base | 51562-33 | 7 |
| Rangiergriff / Bremsschlauch / Handle / Air pipe | 51562-34 | 7 |
| Sandkästen (8-tlg.) / Sandbox (set of 8) | 52510-35 | 7 |
| Anbauteile Rahmen 1 / Attaching parts 1 | 51594-36 | 8 |
| Anbauteile Rahmen 2 / Attaching parts 2 | 51562-37 | 7 |
| Radsatz o. Haftr. (2 Stck.) / Wheelset w/o friction tyres (set of 2) | 51580-38 | 9 |
| Radsatz m. Haftr. (2 Stck.) / Wheelset w friction tyres (set of 2) | 51580-39 | 9 |
| Getriebe, komplett / Gearbox, complete | 51580-140 | 13 |
| Drehgestell / Bogie | 51562-41 | 9 |
| Rohrleitungen Rahmen / Tube for Frame | 51562-43 | 7 |
| Transformator / Transformer box | 51562-44 | 7 |
| Schraubenset (10-tlg.) / Screws (set of 10) | 51562-45 | 7 |
| Hauptplatine mit Beleuchtungsplatinen und Kabel / Main board with Lightboards and wires | 51562-50 | 16 |
| Brückenstecker / Strapping plug | 59740-51 | 8 |
| ET aus unserem Standard-Programm / Spare parts standard range | | |
| Haftreifen (10 Stck.) / Friction tyres (set of 10) | 56028 | |
| Kupplung, vollst. (2 Stck.) / Coupling, complete (set of 2) | 56030 | |
| HO PIKO Kurzkupplung (4 Stück) / HO PIKO short Coupling (set of 4) | 56046 | |
| Stromabnehmer DB AG / Pantograph DB AG | 56250 | |
| PIKO SmartDecoder XP 5.1 PluX22 / PIKO SmartDecoder XP 5.1 PluX22 | 56500 | |
| PIKO SmartDecoder XP 5.1 Sound / PIKO SmartDecoder XP 5.1 Sound | 56545 | |