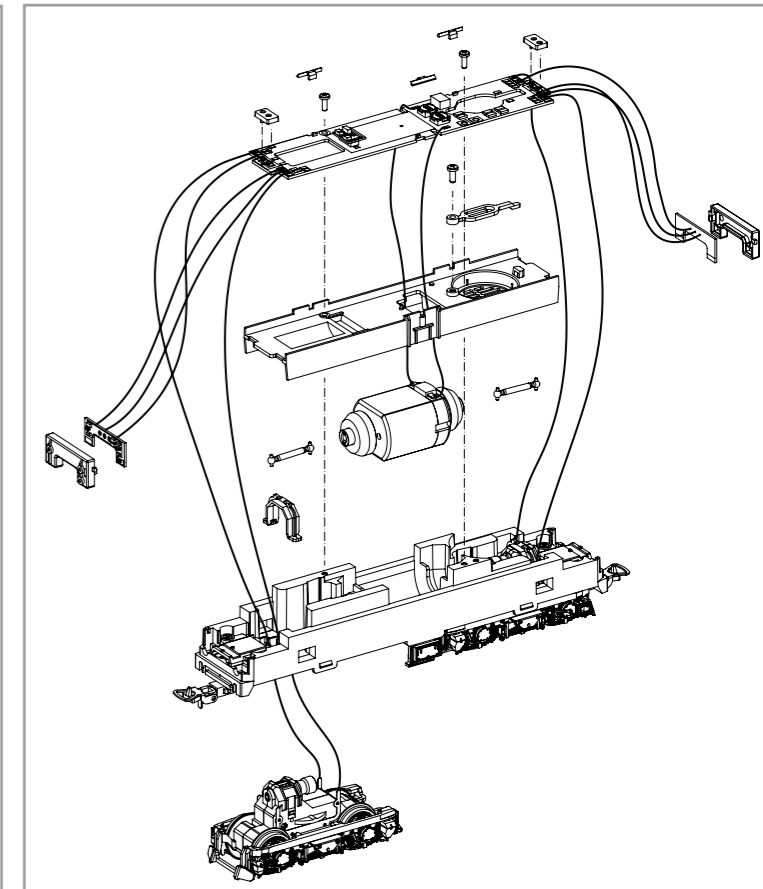
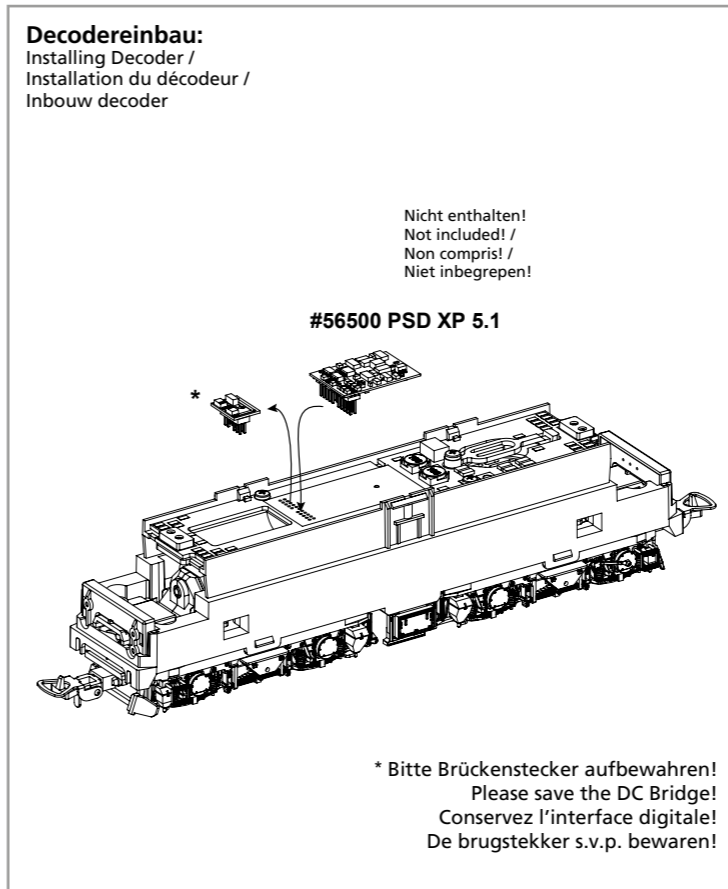
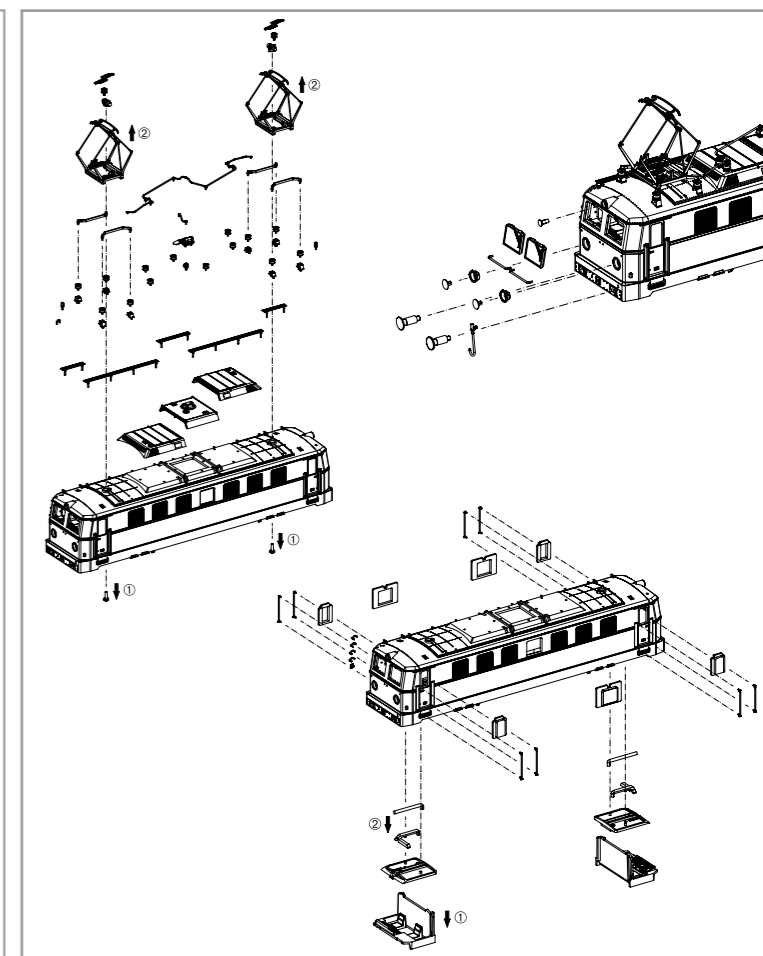
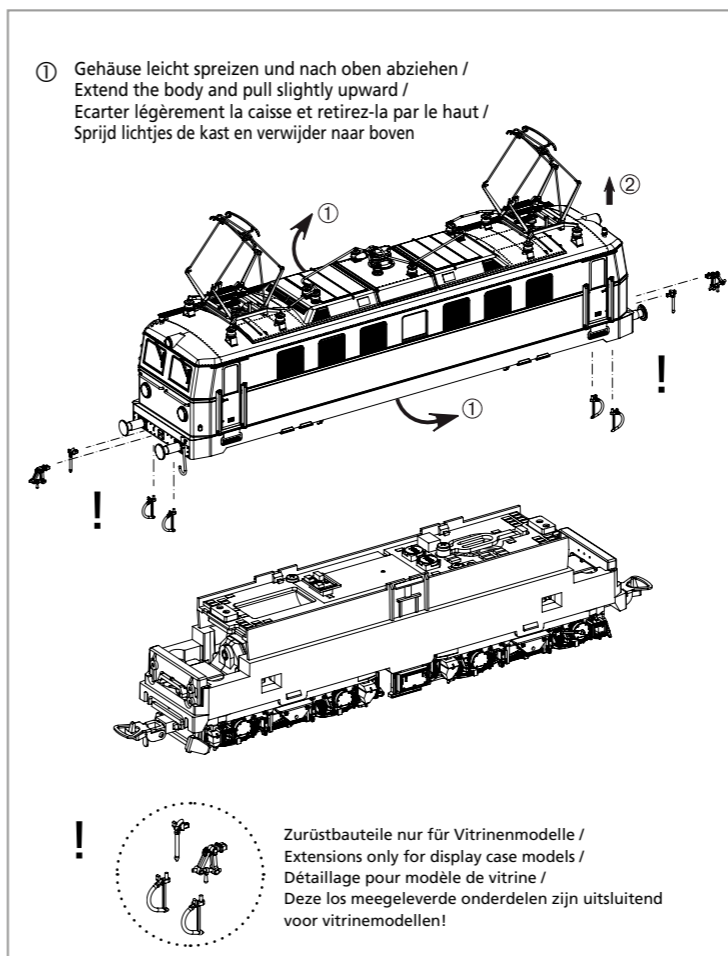


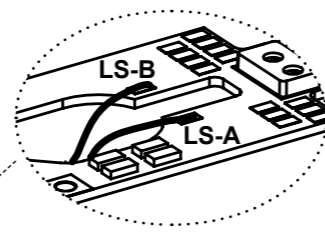
Wichtige Informationen sind in der Verpackung und in der Anleitung enthalten.
Bitte bewahren Sie diese auf.

51895 Gleichstrom DC PluX22
0-12 V

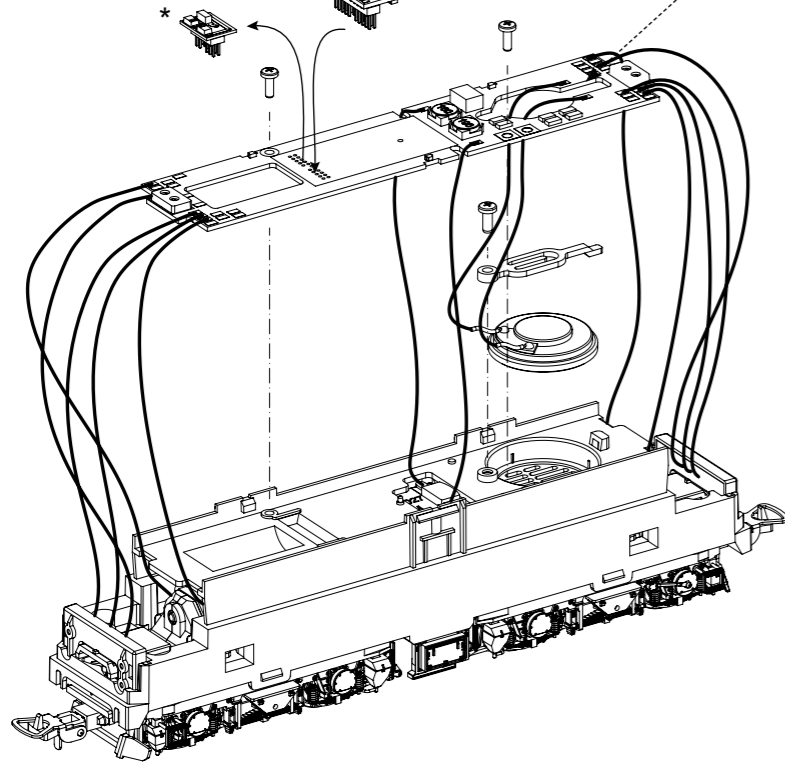


Zurüstbauteile:
Extension / Pièces /
Bijkomende onderdelen

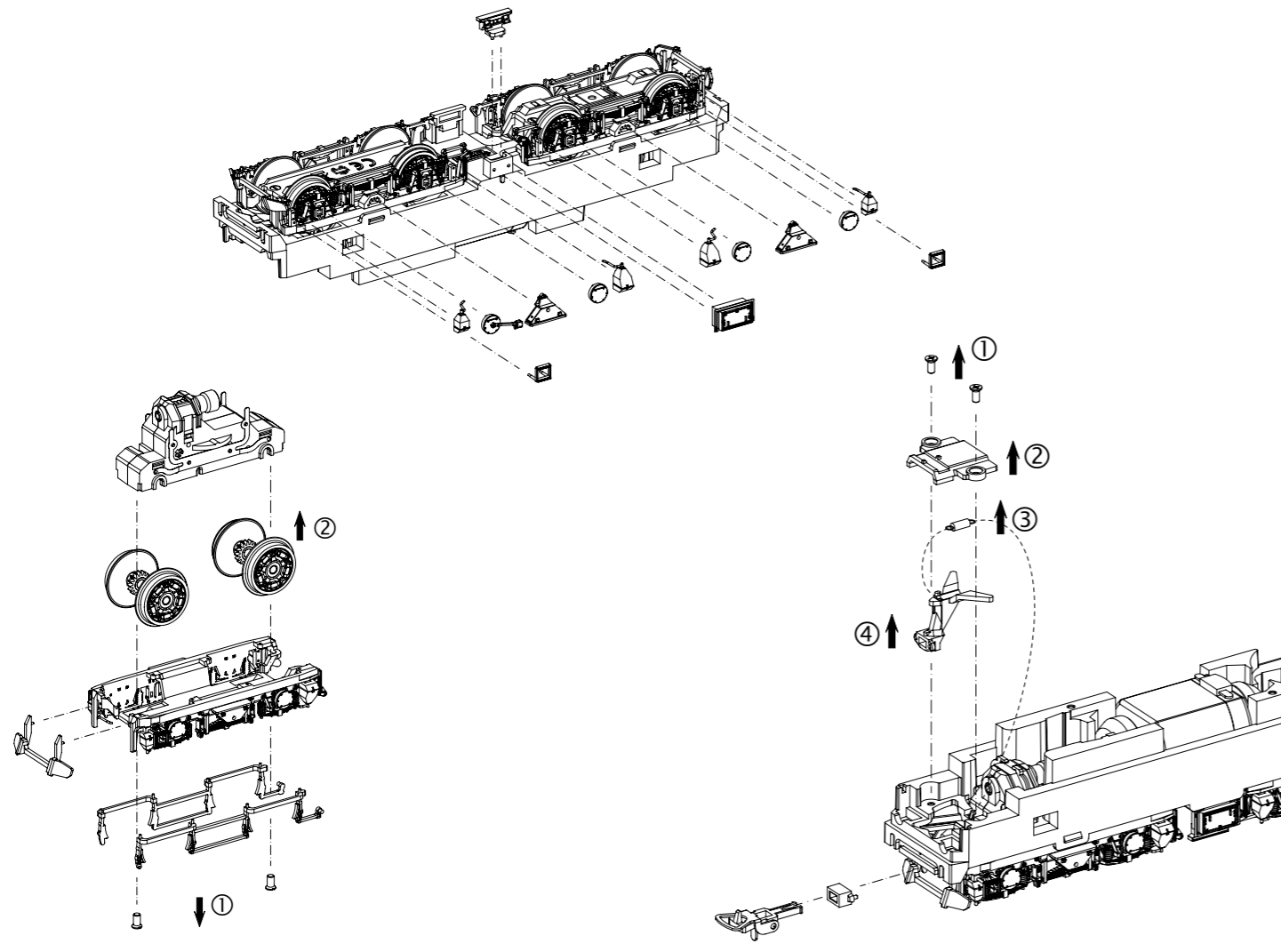
#56520 PSD XP 5.1 Sound



Kabel von Lautsprecher auf Leiterplatte anlöten! /
Solder cables of speakers on mainboard on! /
Souder les câbles du haut parleur au circuit imprimé /
Kabel van de luidspreker op de printplaat solderen!



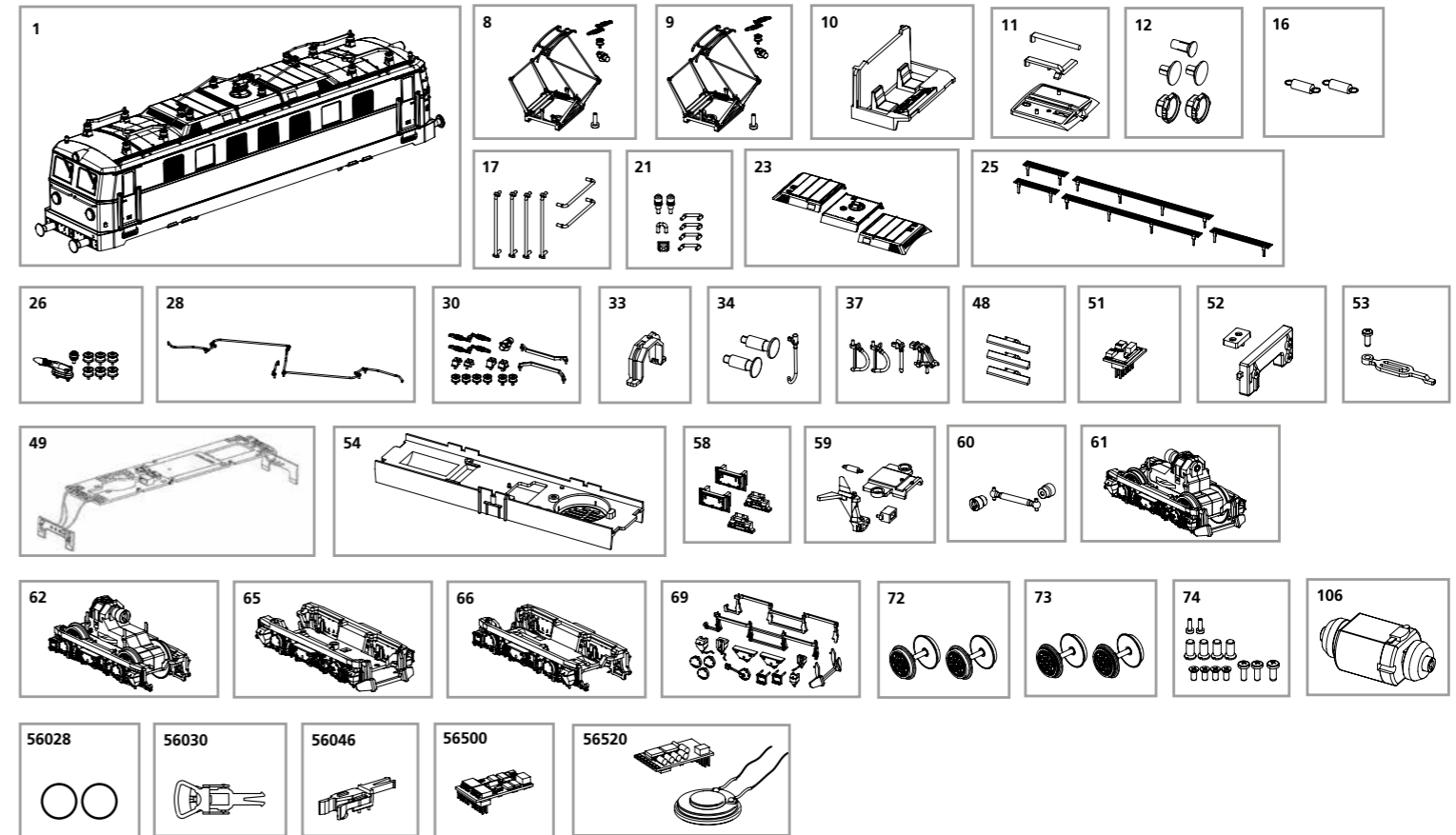
* Bitte Brückenstecker aufbewahren!
Please save the DC Bridge! /
Conservez l'interface digitale! /
De brugstekker s.v.p. bewaren



ERSATZTEILE ELEKTROLOKOMOTIVE Rh 1041

Spare parts for Electric Locomotive Rh 1041

Bei Ersatzteilanforderung bitte immer die vollständige Ersatzteil-Nr. angeben • Please order the wanted spare part with the complete spare part item number.



Bezeichnung / Description	ET-Nr. / spare part N°	PG*
Gehäuse, komplett (ohne Stromabnehmer) / Body, complete (w/o pantograph)	51895-01	17
Stromabnehmer / Pantograph	51892-08	12
Stromabnehmer / Pantograph	51895-09	12
Führerstand / Driver cab	51880-10	7
Leuchstab - Lichtabdeckung / Light bar - Light cover	51880-11	7
Leuchstab - Lampenring / Light bar - Lamp ring	51895-12	7
Feder für Deichsel (2 Stück) / Spring for drawbar (2 pcs.)	59900-16	5
Handstangen / Handrails	51895-17	8
Dachhandstange, Tritt, Pfeife / Roof handrails, steps, whistle	51895-21	9
Dach (3-tlg.) / Roof (set of 3)	51892-23	8
Dachlaufsteg (5-tlg.) / Roof catwalk (set of 5)	51892-25	9
Isolatoren / Isolators	51884-26	8
Dachleitungen / Roof pipes	51884-28	7
Traverse - Isolatoren für Pantograph / Traverse - Isolators for Pantograph	51886-30	9
Getriebeklammer / Clamp	59560-33	6
Puffer, Heizungsstecker links / Buffer, Heater plug left	51895-34	7
Bremsschlauch, Zughaken / Brake hose, Coupling hook	51895-37	7
Leuchstab Maschinenraum (3 Stück) / Light bar for Engine room (3 pcs.)	51880-48	6
Hauptplatine mit Beleuchtungsplatinen und Kabel / Main board with light board and wires	51895-49	15
Brückenstecker / Strapping plug	59740-51	8
Lichtmasken / Light mask	51880-52	6
Halter Lautsprecher mit Schraube / Holder for Loud speaker with screw	51880-53	6
Motorhalter / Motor cover	51880-54	7
Batteriekasten, Indusi / Battery box, Inductive train command	51880-58	7
Deichsel, Abdeckung, Feder / Drawbar, Cover, spring	51880-59	8
Kardanwelle + Buchsen / Cardan billow + bushes	51880-60	7

Bezeichnung / Description	ET-Nr. / spare part N°	PG*
Getriebe vorne, komplett / Gearbox front, complete	51884-61	13
Getriebe hinten, komplett / Gearbox rear, complete	51884-62	13
Drehgestell mit Kleinteile, vorne / Bogie with small parts, front	51884-65	10
Drehgestell mit Kleinteile, hinten / Bogie with small parts, rear	51884-66	10
Kleinteile Drehgestell / Small parts for bogie	51884-69	9
Radsatz ohne Haftreifen (2 Stck.) / Wheelset w/o friction tyres (2 pcs.)	51880-72	10
Radsatz mit Haftreifen (2 Stck.) / Wheelset with friction tyres (2 pcs.)	51880-73	10
Schrauben-Set (13-tlg.) / Set of Screws (13 pcs.)	51880-74	7
Motor, komplett / Motor, complete	51730-106	15
ET aus unserem Standard-Programm / Spare parts standard range		
Haftreifen (10 Stck.) / Friction tyres (set of 10)	56028	
Kupplung (2 Stck.) / Coupling, complete (set of 2)	56030	
HO PIKO Kurzkupplung (4 Stück) / HO PIKO short Coupling (set of 4)	56046	
PIKO SmartDecoder XP 5.1 PluX22 / PIKO SmartDecoder XP 5.1 PluX22	56500	
PIKO SmartDecoder XP 5.1 Sound / PIKO SmartDecoder XP 5.1 Sound	56520	

*Preisgruppe *price category