

**BEDIENUNGSANLEITUNG
 ELEKTROLOKOMOTIVE BR 151**

Instruction sheet for Electric Locomotive BR 151

**Wichtige Informationen sind in der Verpackung und in der Anleitung enthalten.
 Bitte bewahren Sie diese auf.**

51912 Gleichstrom DC PluX22 0-12 V

Hinweis:

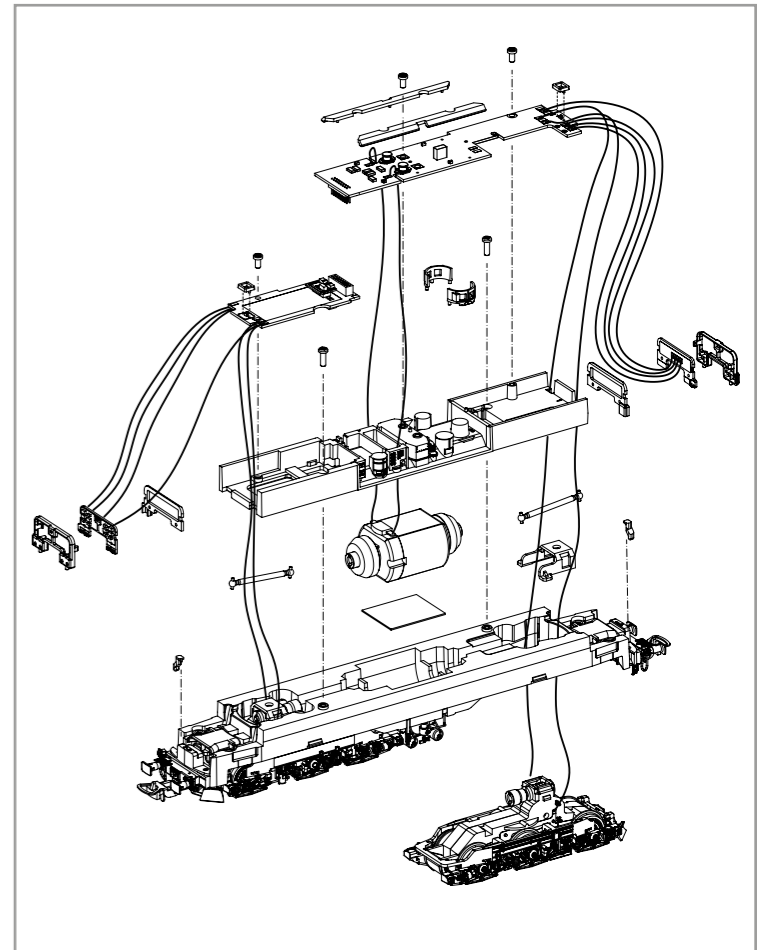
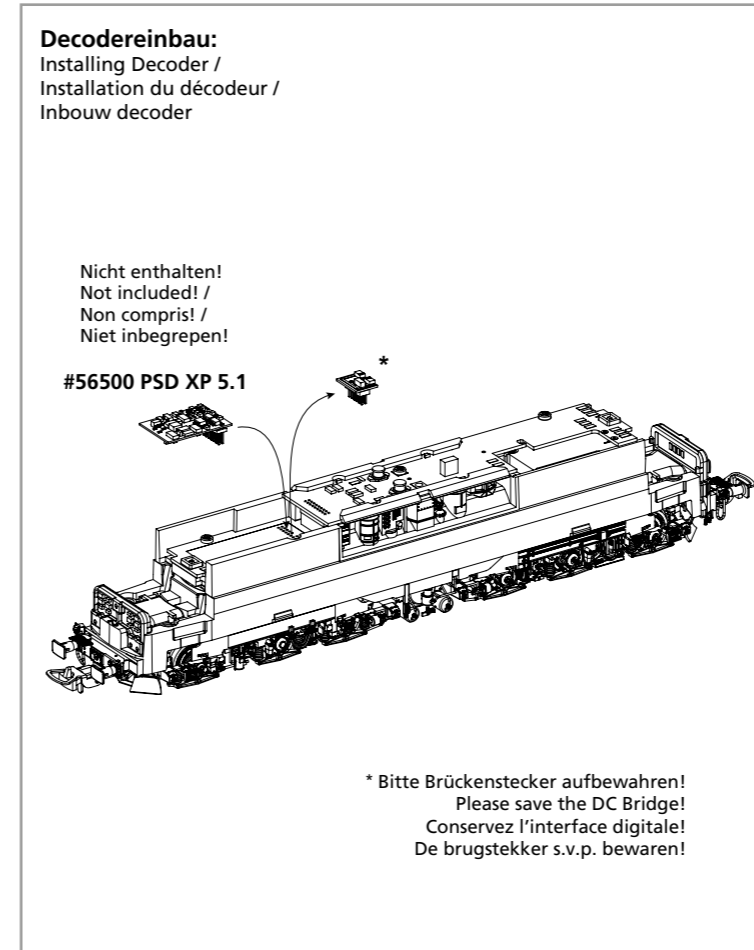
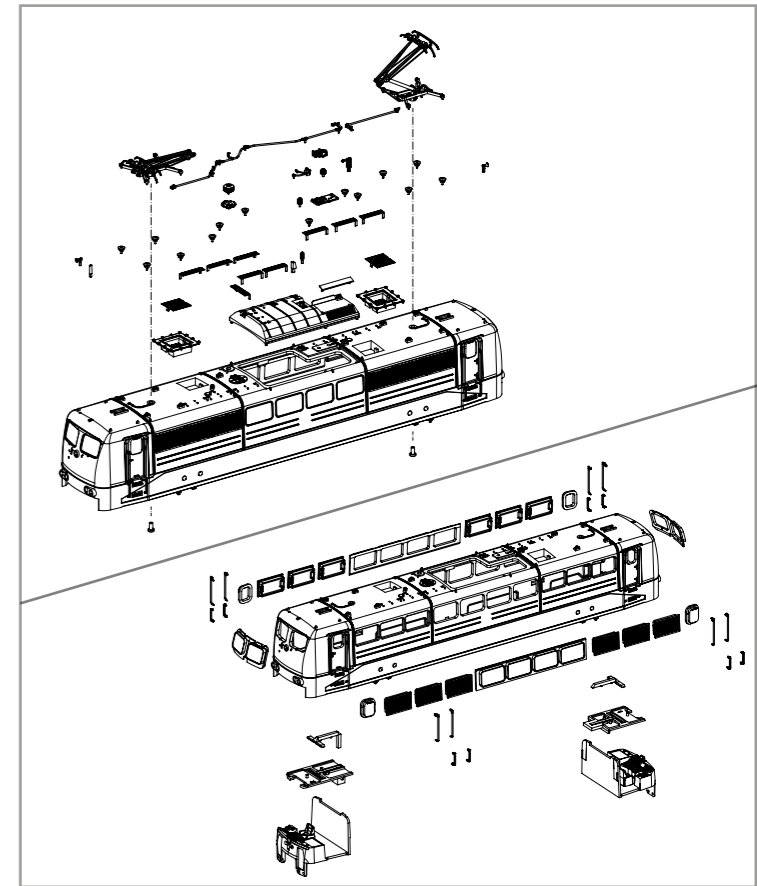
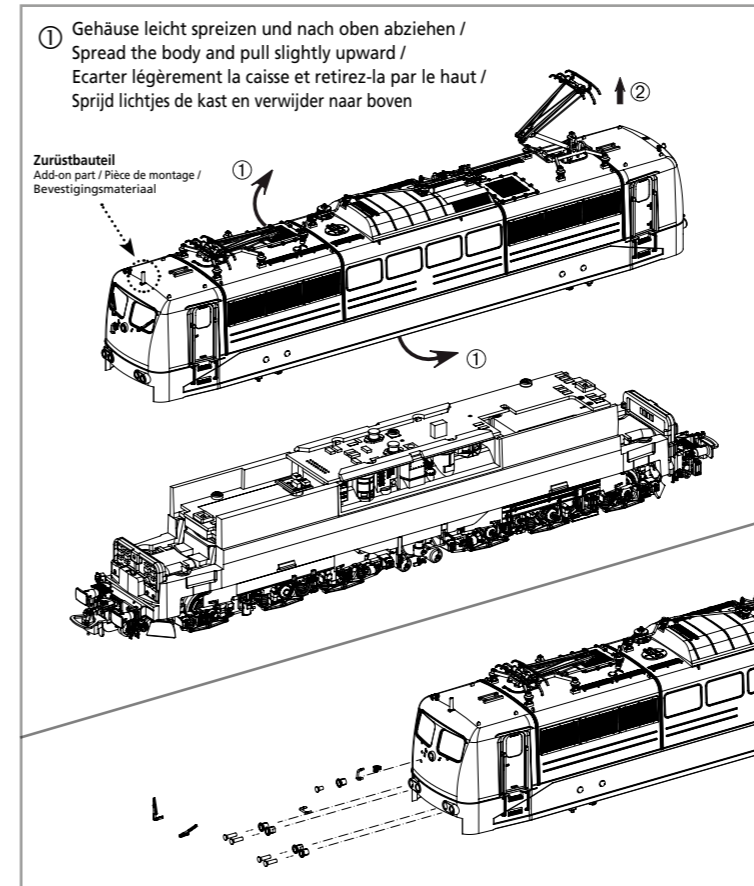
Einige PIKO Modelle können mit einem Pufferkondensator auf der Lokplatine ausgerüstet werden. Die Kapazität des Kondensators richtet sich nach den jeweiligen Vorgaben des verwendeten Decoders. Wenden Sie sich deshalb bitte bei Anfragen zu möglichen Pufferkondensatoren an den jeweiligen Decoderhersteller.

Some PIKO models are equipped with a buffer condenser on the circuit board. The capacity of the condenser depends on the respective requirements of the applied decoder. For requests about suitable buffer condensers please contact the respective decoder manufacturer.

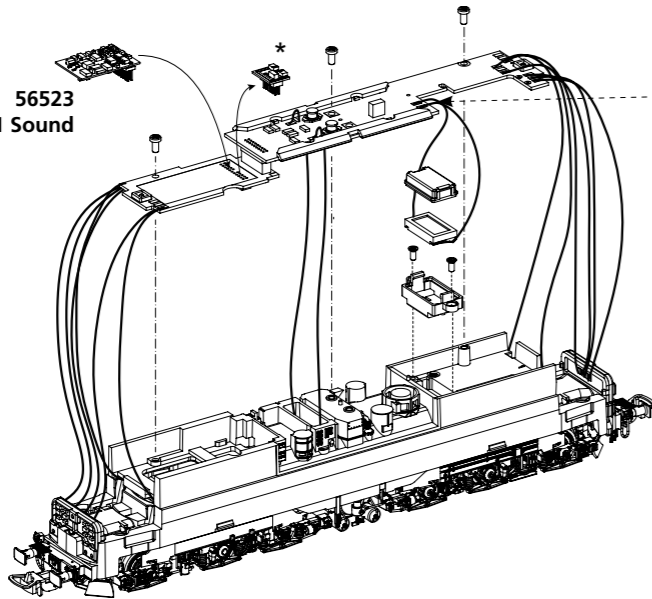
Certains modèles PIKO peuvent être équipés d'un condensateur de protection sur la platine de la locomotive. La capacité du condensateur varie alors selon les préconisations du fabricant du décodeur utilisé. En cas de questions concernant ce condensateur de protection veuillez- vous adresser au fabricant du décodeur utilisé.

Sommige modellen van PIKO kunnen worden uitgerust met een buffercondensator op de hoofdprintplaat van de loc. De capaciteit van de condensator is afhankelijk van de specificaties van de gebruikte decoder. U dient zich daarom tot de fabrikant van de decoder te wenden met betrekking tot de mogelijke buffercondensatoren.

Notizen:



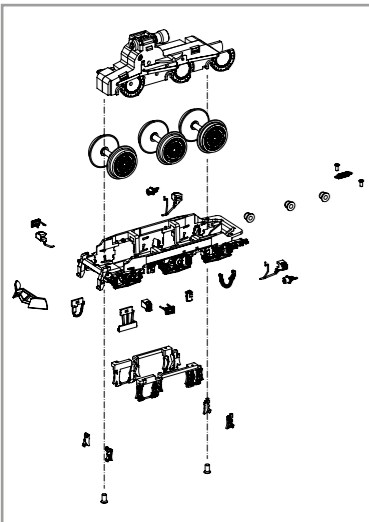
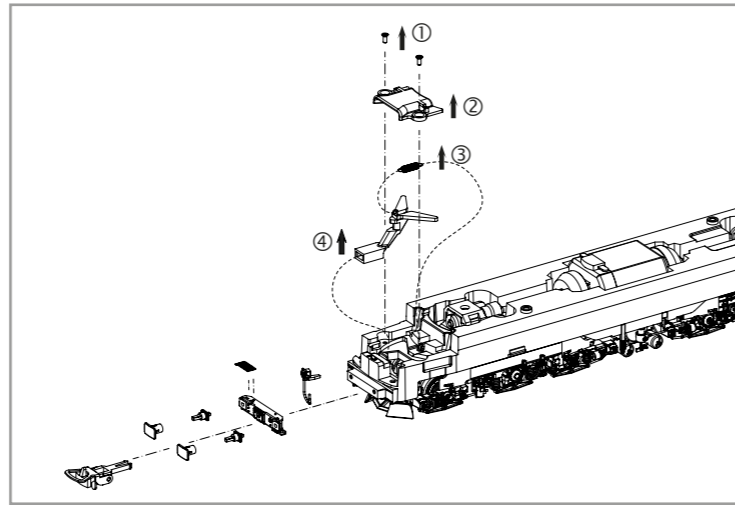
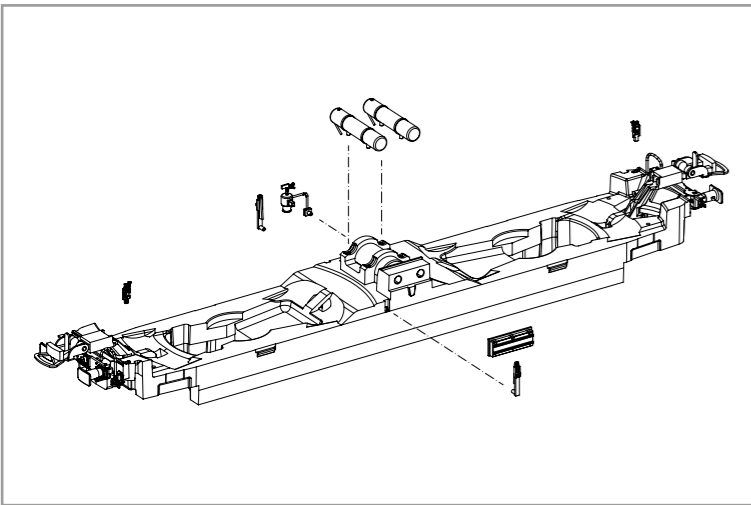
56523
PSD XP 5.1 Sound



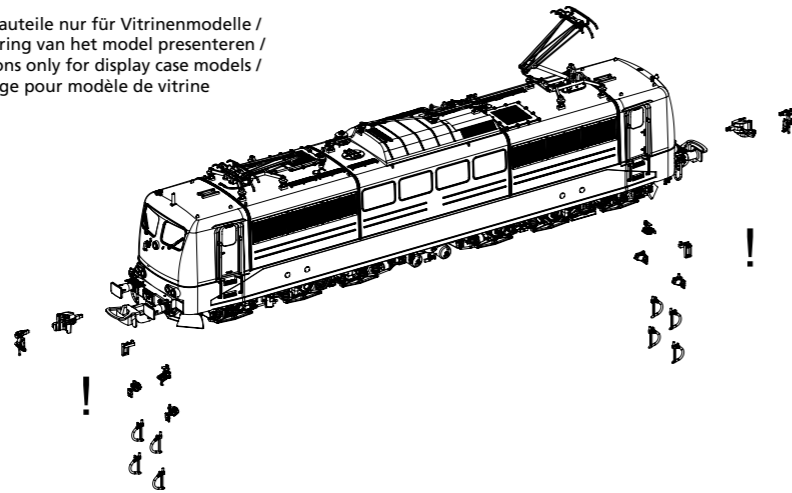
LS-A
LS-B

Kabel von Lautsprecher auf Leiterplatte anlöten! /
Solder cables of speakers on mainboard on! /
Souder les câbles du haut parleur au circuit imprimé! /
Kabel van de luidspreker op de printplaat solderen!

* Bitte Brückenstecker aufbewahren!
Please save the DC Bridge!
Conservez l'interface digitale! /
De brugstecker s.v.p. bewaren



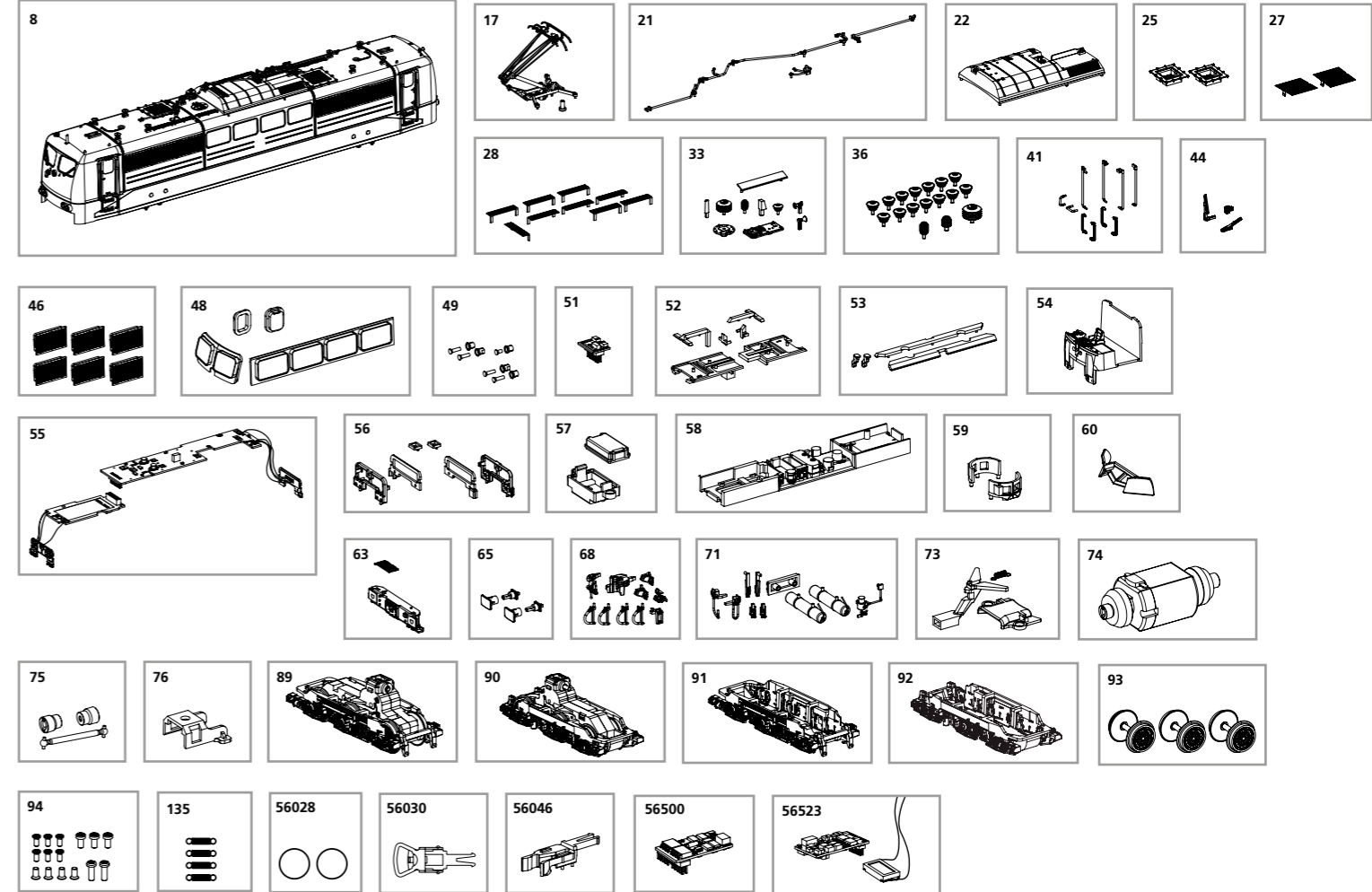
! Zurüstbauteile nur für Vitrinenmodelle /
Detaillering van het model presenteren /
Extensions only for display case models /
Détailage pour modèle de vitrine



ERSATZTEILE ELEKTROLOKOMOTIVE BR 151

Spare parts for Electric Locomotive BR 151

Bei Ersatzteilanforderung bitte immer die vollständige Ersatzteil-Nr. angeben • Please order the wanted spare part with the complete spare part item number.



Bezeichnung / Description	ET-Nr. / spare part N°	PG*
Gehäuse komplett (ohne Stromabnehmer) / Body complete (w/o Panto)	51912-08	18
Stromabnehmer / Pantograph	51306-17	12
Dachleitungen / Roof cables	51306-21	8
Mitteldach / Middle roof	51900-22	7
Rahmen Lüfter / Frame fan	51912-25	7
Dachlüftergitter (2 Stck.) / Roof fan grid (2 pcs.)	51302-27	8
Dachlaufrost (9 Stck.) / Roof walk grid (9 pcs.)	51306-28	10
Hauptschalter, Antenne / Main switch, Antenna	51306-33	9
Isolatoren/ Insulators	51302-36	9
Handläufe (Führerstand 1) / Handrails (Driver's cab 1)	51306-41	9
Scheibenwischer, Steckdose / Wiper, Plug	51912-44	7
Lüfter (6 Stck.) / Fan (6 pcs.)	51306-46	7
Fenster (4-tlg.) / Window (4 pcs.)	51912-48	8
Lampenringe mit Leuchtenhülsen / Lamp ring w lens	51300-49	7
Brückenstecker / Strapping plug	59740-51	8
Leuchtstäbe mit Abdeckungen / Light bars w covers	51302-52	8
Lichtleiter Anfahrlicht Maschinenraum / Light bar start driving light engine room	51300-53	7
Führerstand / Driver cab	51300-54	7
Hauptplatine mit Beleuchtungsplatinen und Kabel / Main board with Light-boards and wires	51300-55	15
Abdeckungen Leiterplatten / Covers PCB's	51300-56	7
Gehäuse Lautsprecher + Abdeckung / Box for Loud Speaker + Cover	51300-57	6
Motorhalter / Motor cover	51300-58	10
Innenraum / Seats	51300-59	7

Bezeichnung / Description	ET-Nr. / spare part N°	PG*
Schienenräumer / Cow catcher	51300-60	7
Pufferbohle / Buffer base	51306-63	8
Puffer mit Pufferhülse / Buffer w buffer socket	51840-65	6
Stromkupplung, Bremschlauch, Kuppelhaken / Voltage coupler, Brake pipe, Coupler hook	51912-68	6
Behälter, Batteriedeckel, Wendezugstecker / Box, Battery box cover, Train turning plug	51912-71	9
Deichsel, Abdeckung, Feder / Drawbar, Cover, Spring	51300-73	8
Motor, komplett / Motor, complete	51300-74	15
Kardanwelle + Buchsen / Ball shaft + bushes	51300-75	7
Klammer / Clip	51300-76	6
Getriebe 1, komplett / Gearbox 1, complete	51306-89	14
Getriebe 2, komplett / Gearbox 2, complete	51306-90	14
Drehgestell 1 / Bogie 1	51306-91	10
Drehgestell 2 / Bogie 2	51306-92	10
Radsatz-Set (3 Stck.) / Wheelset (3 pcs.)	51306-93	11
Schraubenset (15-tlg.) / Screws (set of 15)	51300-94	7
Feder (4 Stck.) / Spring (set of 4)	59520-135	6
ET aus unserem Standard-Programm / Spare parts standard range		
Haftreifen (10 Stck.) / Friction tyres (set of 10)	56028	
Kupplung, vollst. (2 Stck.) / Coupling, complete (set of 2)	56030	
H0 PIKO Kurzkupplung (4 Stück) / H0 PIKO short Coupling (set of 4)	56046	
PIKO SmartDecoder XP 5.1 PluX22 / PIKO SmartDecoder XP 5.1 PluX22	56500	
PIKO SmartDecoder XP 5.1 Sound / PIKO SmartDecoder XP 5.1 Sound	56523	