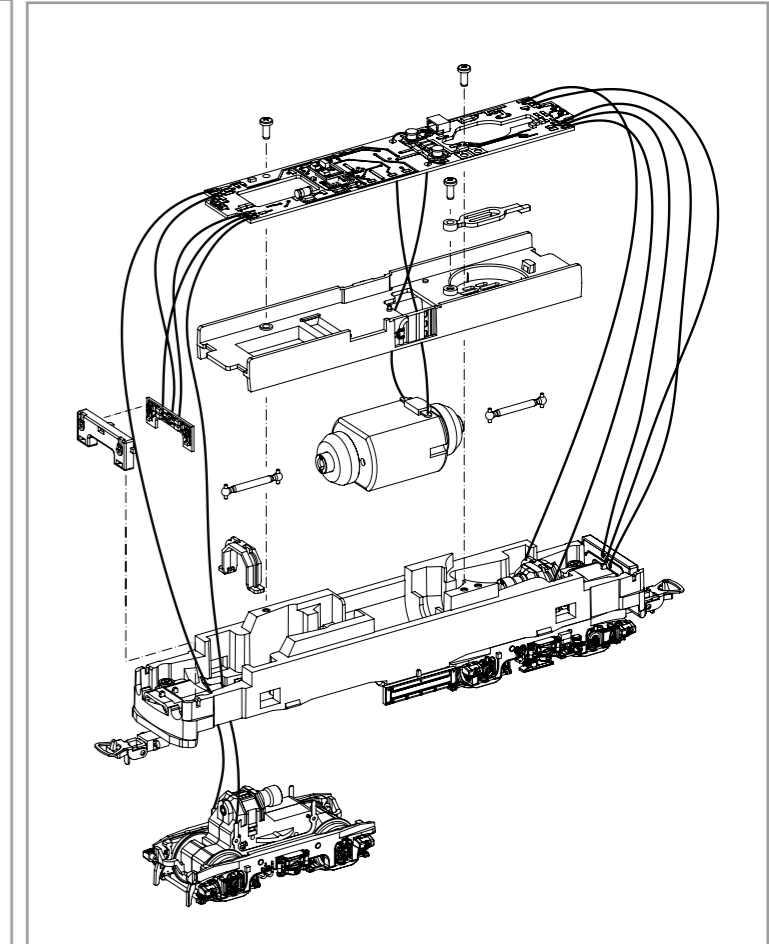
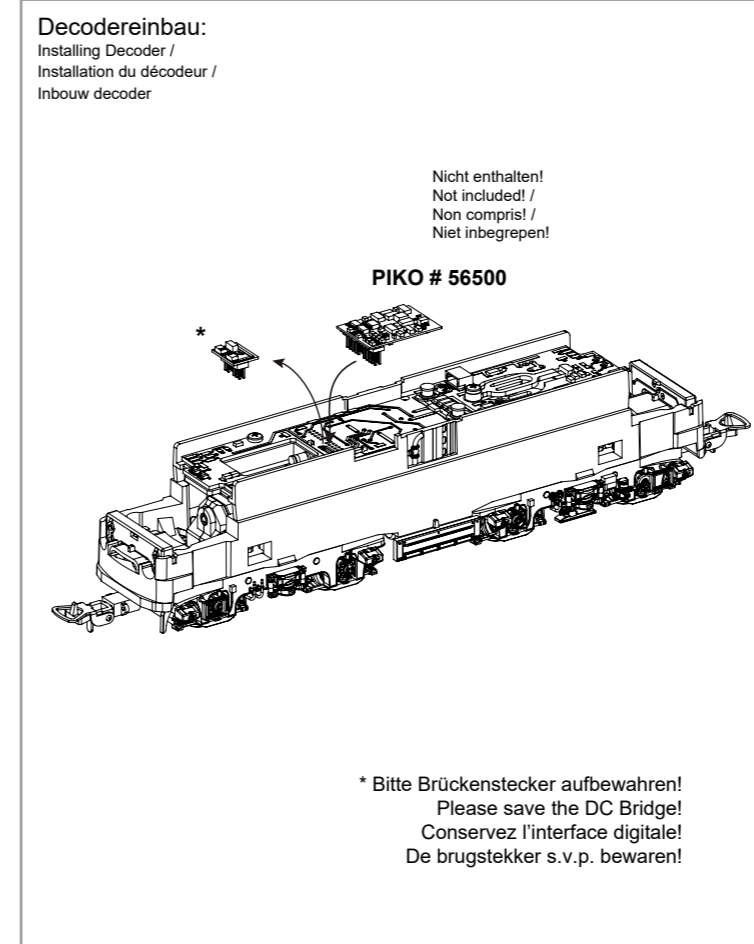
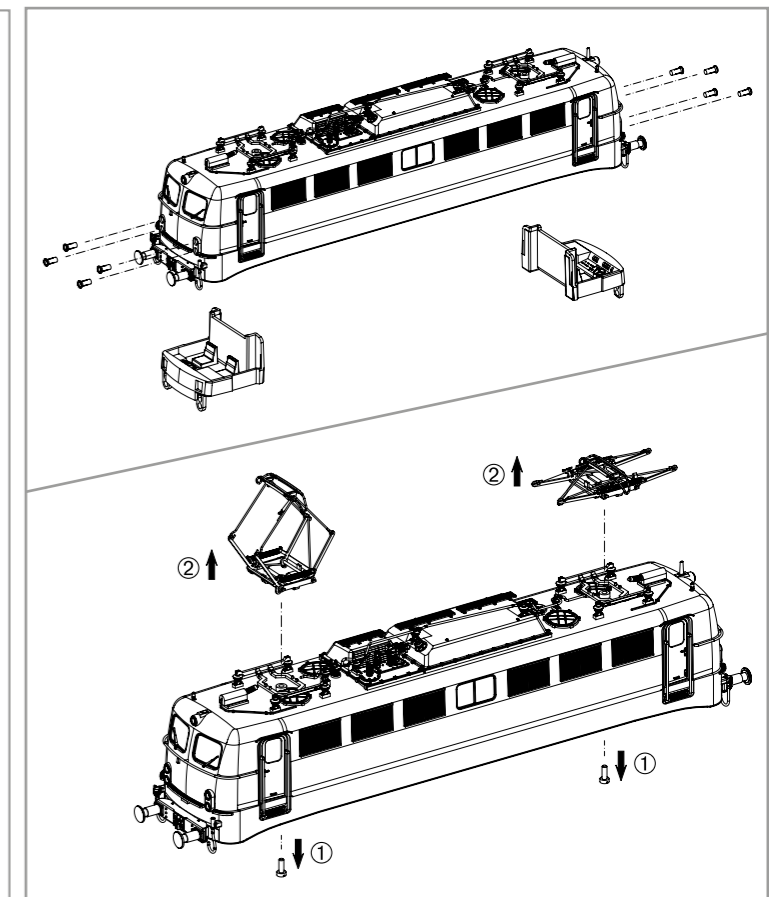
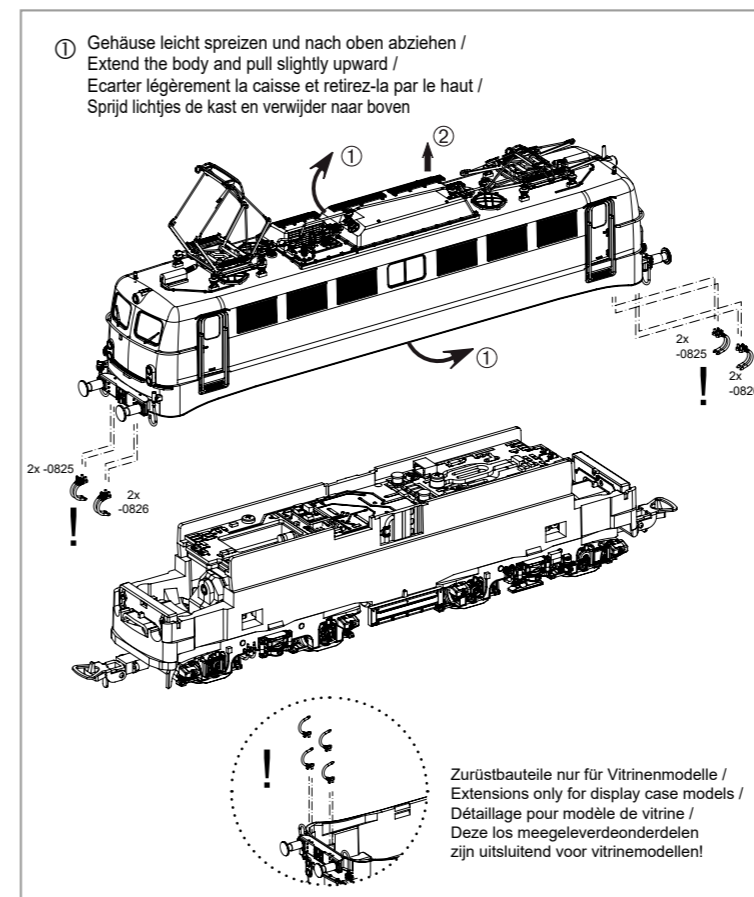


Wichtige Informationen sind in der Verpackung und in der Anleitung enthalten. Bitte bewahren Sie diese auf.

# 51754 Gleichstrom DC

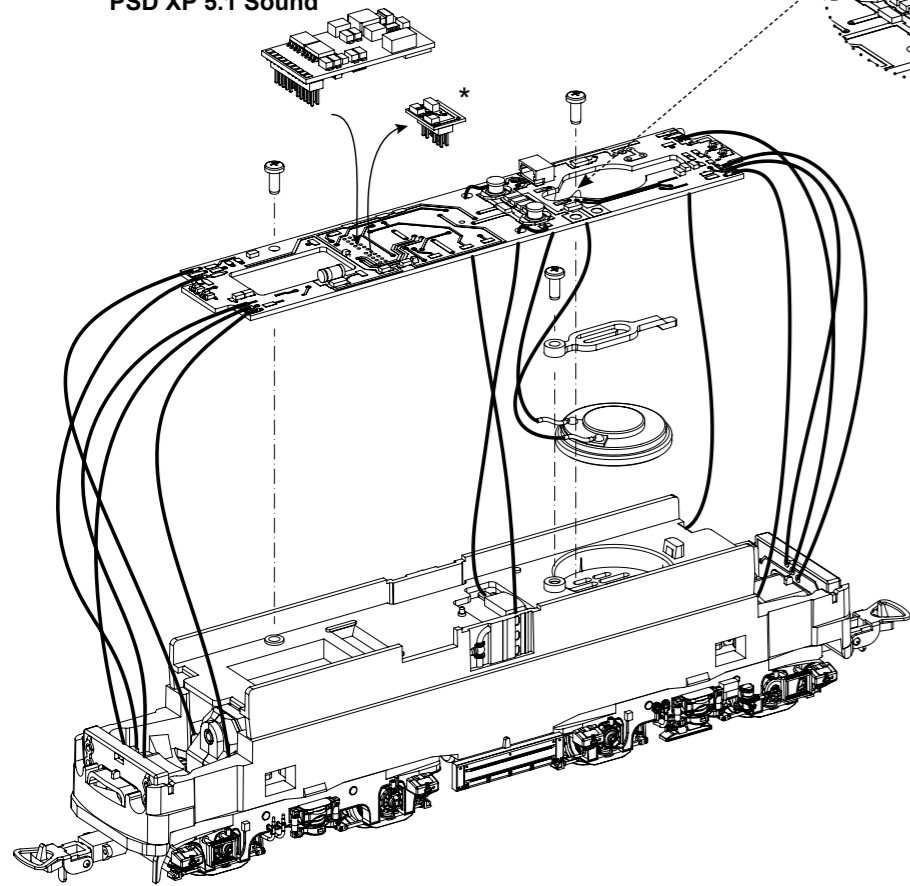
PluX22

0-12 V



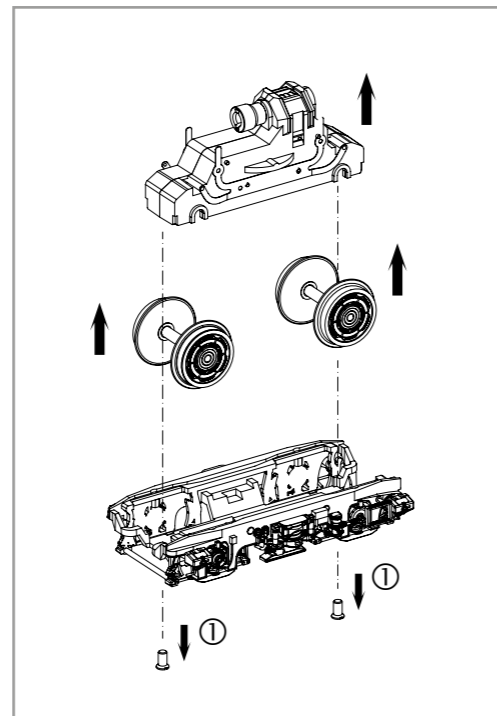
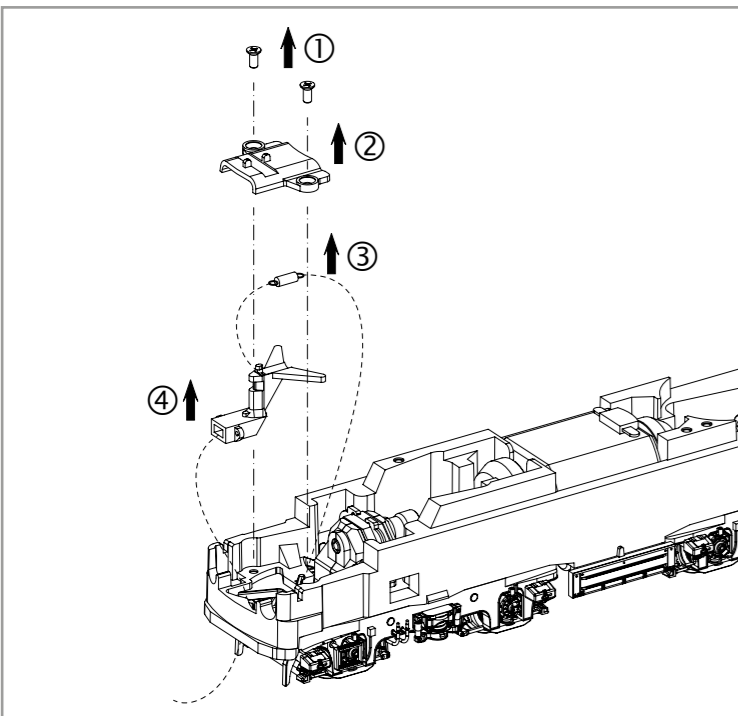
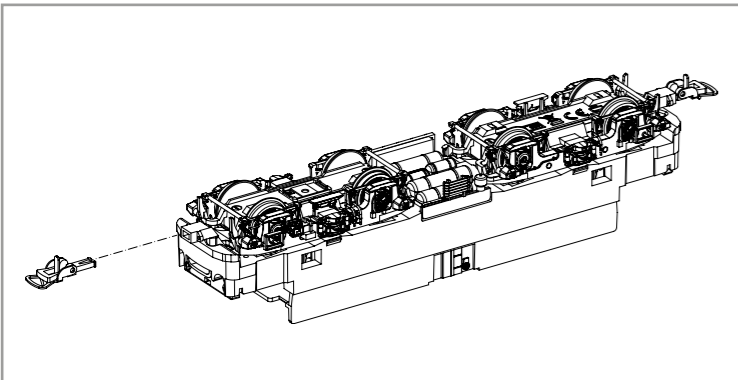
Zurüstbauteile:  
Extension /  
Pièces /  
Bijkomende onderdelen

56549  
PSD XP 5.1 Sound



Kabel von Lautsprecher auf Leiterplatte anlöten! /  
Solder cables of speakers on mainboard on! /  
Souder les câbles du haut parleur au circuit imprimé! /  
Kabel van de luidspreker op de printplaat solderen!

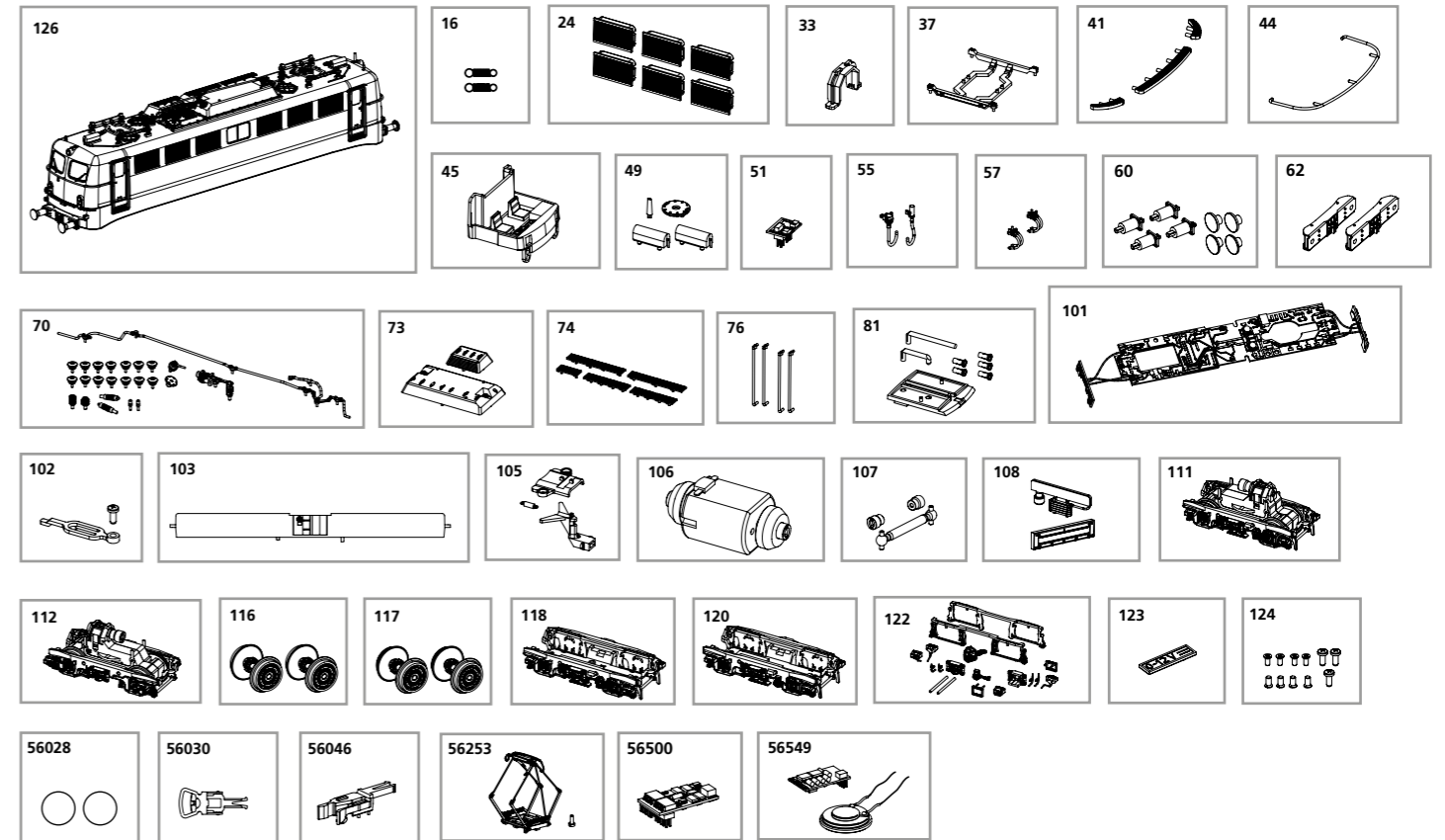
\* Bitte Brückenstecker aufbewahren!  
Please save the DC Bridge! /  
Conservez l'interface digitale! /  
De brugstecker s.v.p. bewaren



## ERSATZTEILE ELEKTROLOKOMOTIVE BR 140

Spare parts for Electric Locomotive BR 140

Bei Ersatzteilanforderung bitte immer die vollständige Ersatzteil-Nr. angeben • Please order the wanted spare part with the complete spare part item number.



Bezeichnung / Description	ET-Nr. / spare part N°	PG*
Gehäuse, komplett (ohne Stromabnehmer) / Body, complete (w/o pantograph)	51754-126	18
Feder für Deichsel (2 Stck.) / Spring (2 pcs.)	59900-16	5
Klattelüfter (6 Stck.) / Air grill Klätte (6 pcs.)	51754-24	7
Getriebeklammer / Clamp	59560-33	6
Grundrahmen Stromabnehmer / Basic frame pantograph	51510-37	8
Stirnlaufbrett / Walkway	51738-41	8
Handlauf Stirnseite / Handrail front	51640-44	7
Führerstand / Driver seat	51510-45	7
Antenne, Deckel, Stromabnehmerantrieb / Antenna, Cover, Pantograph drive	51752-49	8
Brückenstecker / Strapping plug	59740-51	8
Stecker / Plug	51754-55	6
Bremsschläuche / Brake hose	51510-57	6
Puffer / Buffer	51640-60	7
Pufferbohle (2 Stck.) / Buffer beam (2 pcs.)	51640-62	9
Isolatoren, Leitung / Isolators, Cable	51754-70	10
Dachlüfter / Roof air grill	51732-73	8
Dachlaufroste / Roof walkway	51736-74	8
Türhandlauf (4 Stck.) / Door handrail (4 pcs.)	51732-76	8
Leuchtstäbe, Leuchteinsätze, Lichtabdeckung (Doppellampe) / Light bars, Light cover (double lamp)	51734-81	8
Hauptplatine mit Beleuchtungsplatten und Kabel / Main board with Light-boards and wires	51734-101	16
Halter Lautsprecher mit Schraube / Holder for loud speaker w screw	51730-102	6
Motorhalter / Motor cover	51732-103	7
Deichsel, Abdeckung, Feder / Shaft / Cover / Spring	51754-105	8
Motor, komplett / Motor, complete	51730-106	15
Kardanwelle + Buchsen / Cardan billow + bushes	51730-107	7

Bezeichnung / Description	ET-Nr. / spare part N°	PG*
Batterieabdeckung, Luftkühler / Battery box, Air Cooling	51734-108	8
Getriebe vorne, komplett / Gearbox front, complete	51754-111	14
Getriebe hinten, komplett / Gearbox rear, complete	51754-112	14
Radsatz ohne Haftreifen (2 Stck.) / Wheelset w/o friction tyres (2 pcs.)	51734-116	9
Radsatz mit Haftreifen (2 Stck.) / Wheelset with friction tyres (2 pcs.)	51734-117	9
Drehgestell mit Kleinteile vorne / Bogie w small parts front	51754-118	11
Drehgestell mit Kleinteile, hinten / Bogie w small parts rear	51754-120	11
Kleinteile Drehgestell / Small parts	51754-122	10
Steckeinsatz für Drehgestell / Bogie insert	51730-123	6
Schraubenset (11-tlg.) / Screws (set of 11)	51730-124	7
<b>ET aus unserem Standard-Programm / Spare parts standard range</b>		
Haftreifen (10 Stck.) / Friction tyres (set of 10)	56028	
Kupplung (2 Stck.) / Coupling, complete (set of 2)	56030	
HO PIKO Kurzkupplung (4 Stück) / HO PIKO short Coupling (set of 4)	56046	
Stromabnehmer rot / Pantograph red	56253	
PIKO SmartDecoder XP 5.1 PluX22 / PIKO SmartDecoder XP 5.1 PluX22	56500	
PIKO SmartDecoderXP 5.1 Sound / PIKO SmartDecoderXP 5.1 Sound	56549	

\*Preisgruppe \*price category