

# BEDIENUNGSANLEITUNG ELEKTROLOKOMOTIVE BR Rh 1118

Instruction sheet for Electric Locomotive Rh 1118

Wichtige Informationen sind in der Verpackung und in der Anleitung enthalten.  
Bitte bewahren Sie diese auf.

PluX22  
# 51873 Gleichstrom DC 0-12 V

## Hinweis:

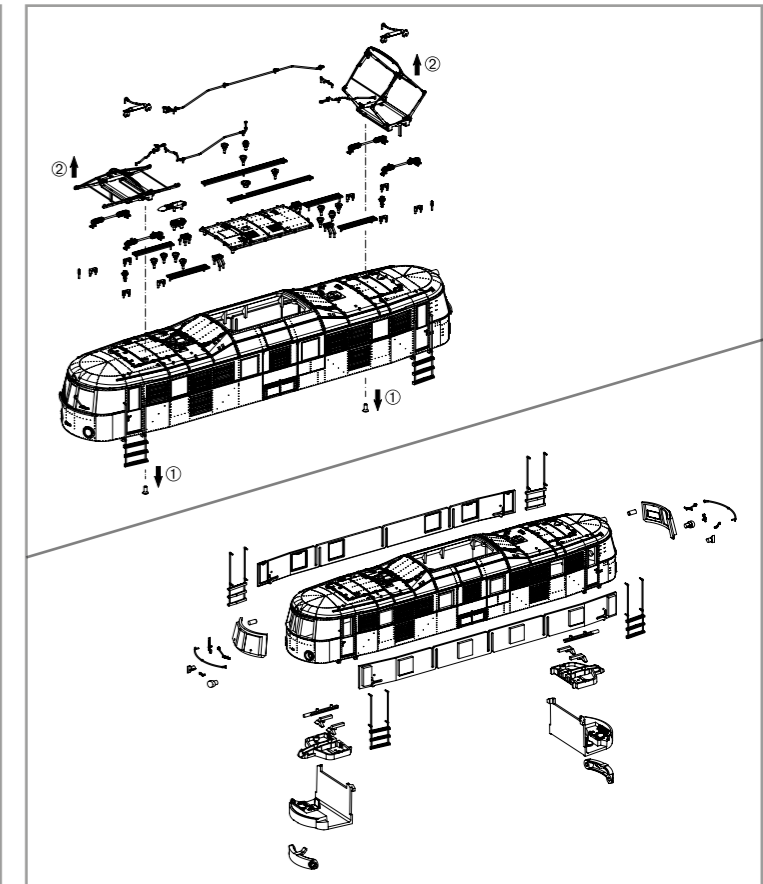
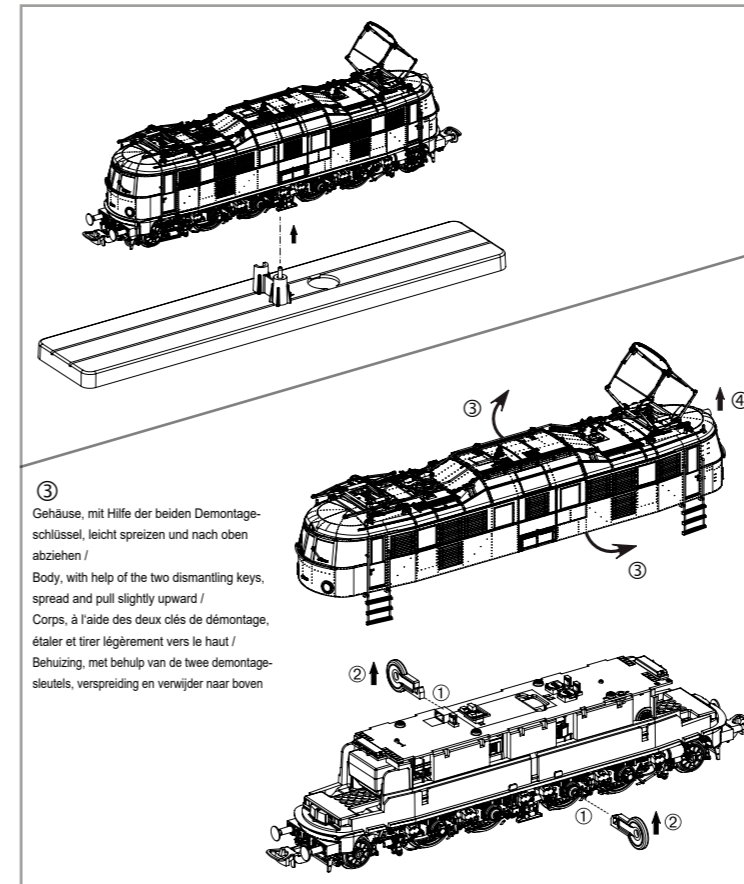
Einige PIKO Modelle können mit einem Pufferkondensator auf der Lokplatine ausgerüstet werden. Die Kapazität des Kondensators richtet sich nach den jeweiligen Vorgaben des verwendeten Decoders. Wenden Sie sich deshalb bitte bei Anfragen zu möglichen Pufferkondensatoren an den jeweiligen Decoderhersteller.

Some PIKO models are equipped with a buffer condenser on the circuit board. The capacity of the condenser depends on the respective requirements of the applied decoder. For requests about suitable buffer condensers please contact the respective decoder manufacturer.

Certains modèles PIKO peuvent être équipés d'un condensateur de protection sur la platine de la locomotive. La capacité du condensateur varie alors selon les préconisations du fabricant du décodeur utilisé. En cas de questions concernant ce condensateur de protection veuillez- vous adresser au fabricant du décodeur utilisé.

Sommige modellen van PIKO kunnen worden uitgerust met een buffercondensator op de hoofdprintplaat van de loc. De capaciteit van de condensator is afhankelijk van de specificaties van de gebruikte decoder. U dient zich daarom tot de fabrikant van de decoder te wenden met betrekking tot de mogelijke buffercondensatoren.

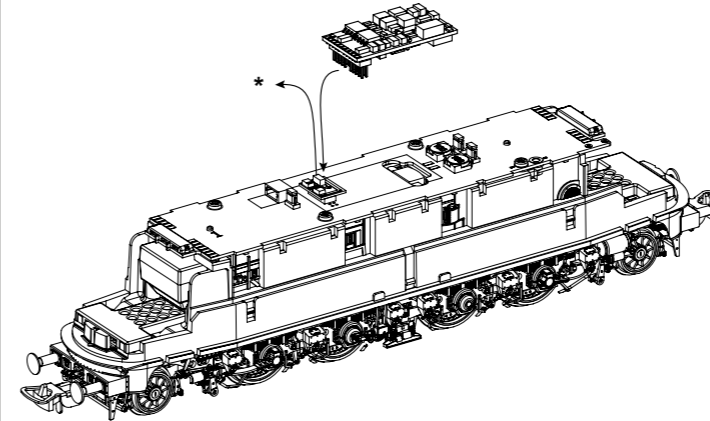
## Notizen:



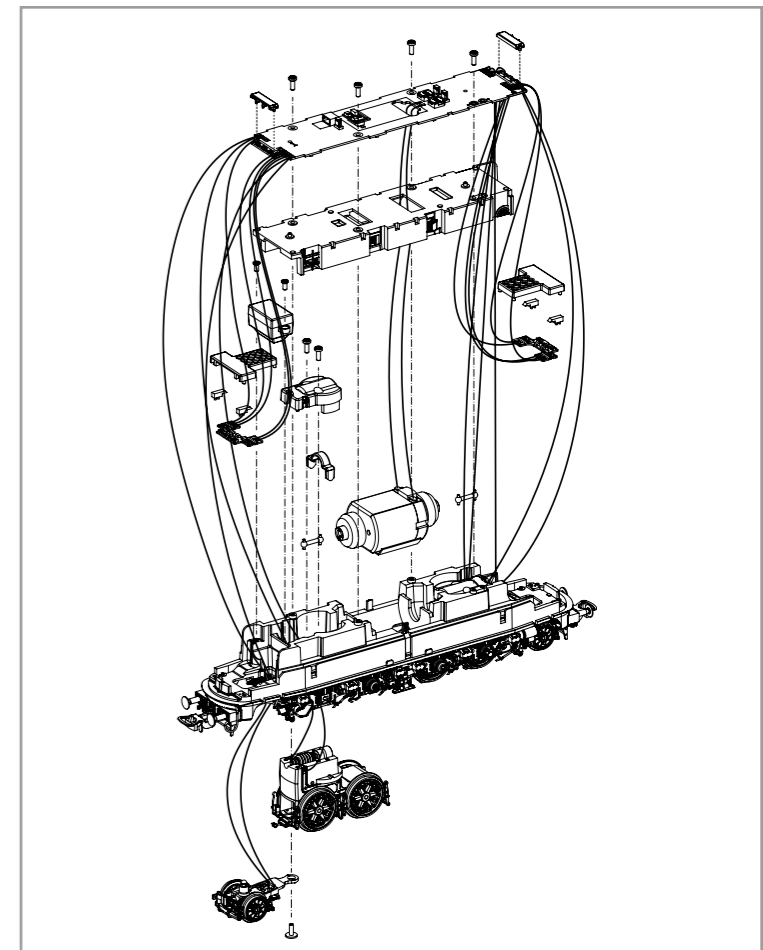
Decodereinbau:  
Installing Decoder /  
Installation du décodeur /  
Inbouw decoder

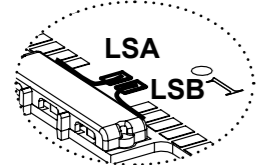
Nicht enthalten!  
Not included! /  
Non compris! /  
Niet inbegrepen!

PIKO # 56400

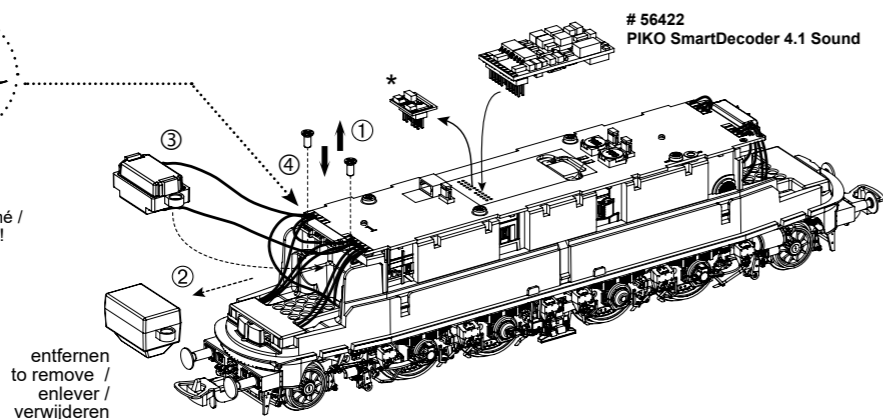


\* Bitte Brückenstecker aufbewahren!  
Please save the DC Bridge!  
Conservez l'interface digitale!  
De brugstecker s.v.p. bewaren!





Kabel von Lautsprecher auf Leiterplatte anlöten! / Solder cables of speakers on mainboard on! / Souder les câbles du haut parleur au circuit imprimé / Kabel van de luidspreker op de printplaat solderen!



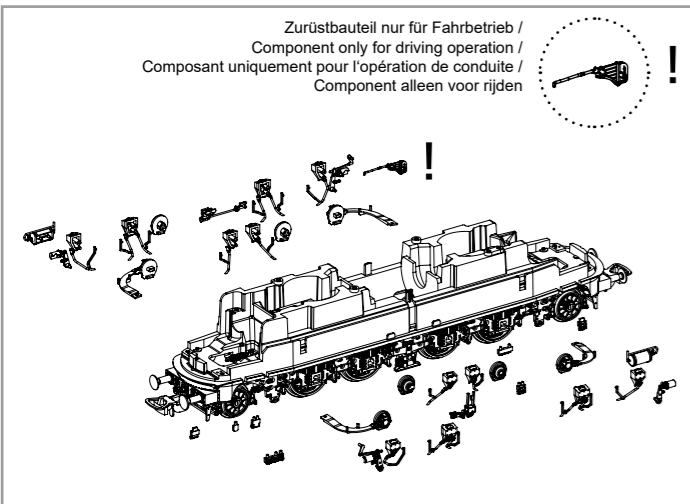
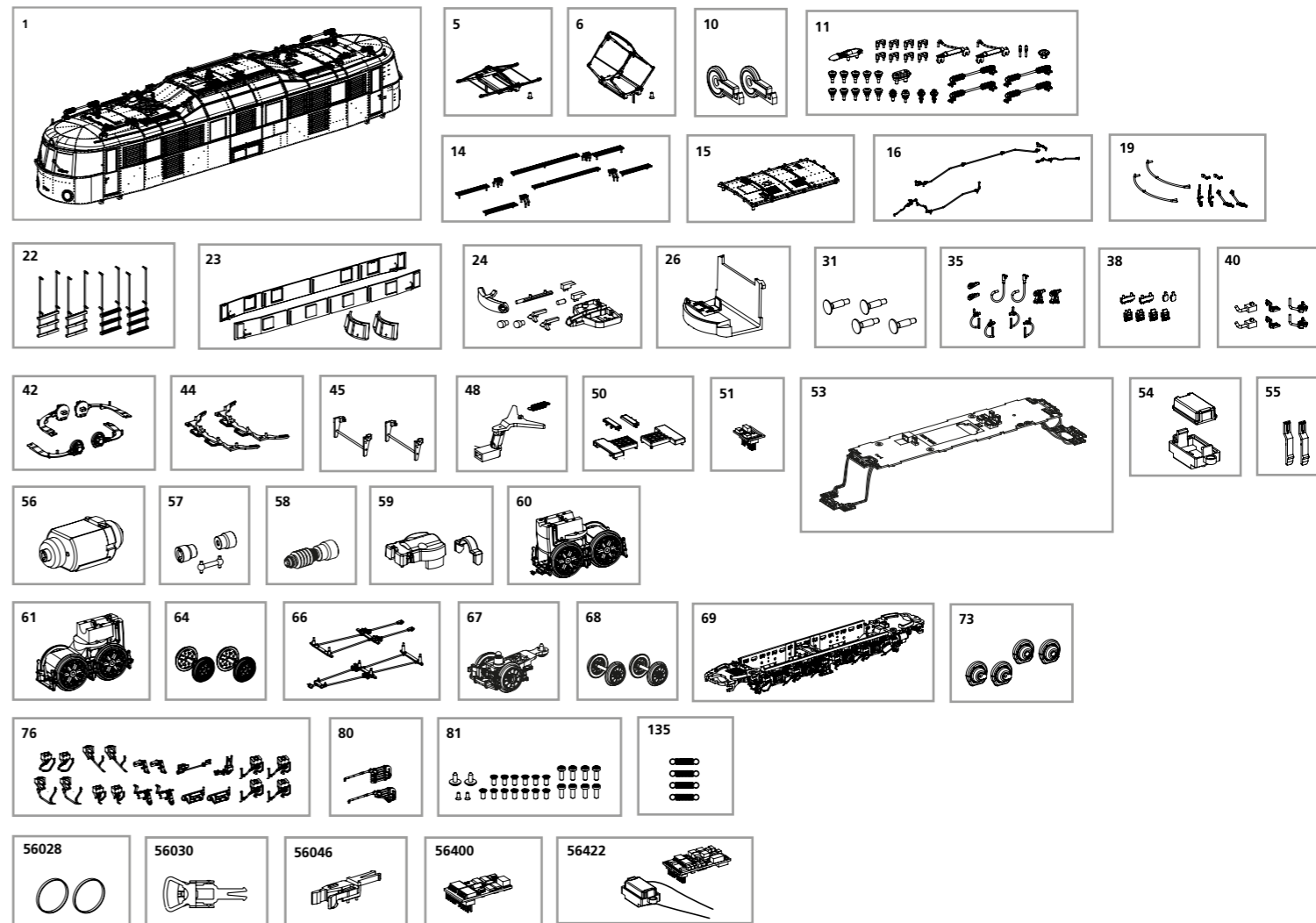
entfernen to remove / enlever / verwijderen

\* Bitte Brückenstecker aufbewahren! / Please save the DC Bridge! / Conservez l'interface digitale! / De brugstecker s.v.p. bewaren

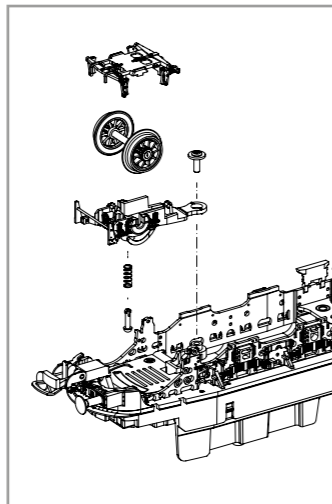
# ERSATZTEILE ELEKTROLOKOMOTIVE Rh 1118

## Spare parts for Electric Locomotive Rh 1118

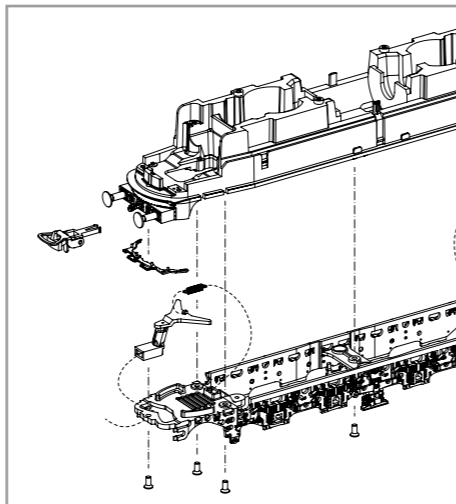
Bei Ersatzteilanforderung bitte immer die vollständige Ersatzteil-Nr. angeben • Please order the wanted spare part with the complete spare part item number.



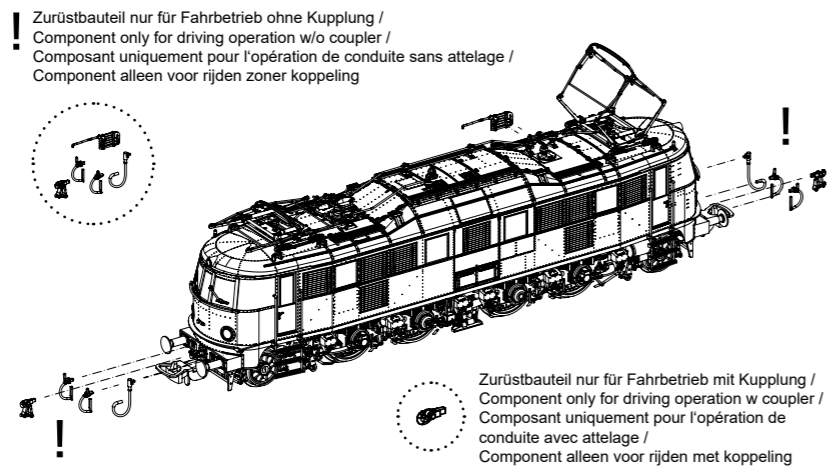
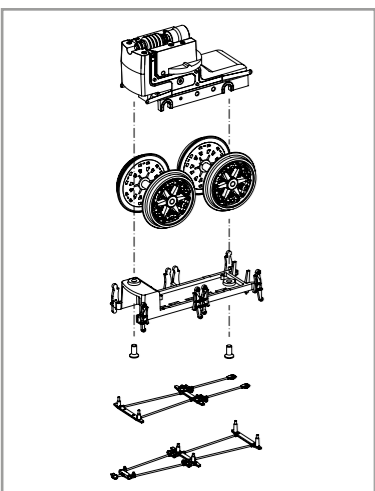
Zurüstbauteil nur für Fahrbetrieb / Component only for driving operation / Composant uniquement pour l'opération de conduite / Component alleen voor rijden



Zurüstbauteil nur für Fahrbetrieb ohne Kupplung / Component only for driving operation w/o coupler / Composant uniquement pour l'opération de conduite sans attelage / Component alleen voor rijden zonder koppeling



Zurüstbauteil nur für Fahrbetrieb ohne Kupplung / Component only for driving operation w/o coupler / Composant uniquement pour l'opération de conduite sans attelage / Component alleen voor rijden zonder koppeling



Zurüstbauteil nur für Fahrbetrieb mit Kupplung / Component only for driving operation w coupler / Composant uniquement pour l'opération de conduite avec attelage / Component alleen voor rijden met koppeling

Bezeichnung / Description	ET-Nr. / spare part N°	PG*
Gehäuse, komplett (ohne Stromabnehmer) / Body, complete (w/o pantograph)	51873-01	17
Pantograph vorne / Pantograph front	51873-05	13
Pantograph hinten / Pantograph rear	51873-06	13
Demontageschlüssel (2 Stck.) / Disassemble key (2 pcs.)	51860-10	5
Isolatoren / Insulators	51873-11	10
Dachlaufstege / Roof Catwalk	71146-14	9
Abdeckung Mitteldach / Middle roof	51873-15	7
Dachleitungen / Roof cables	51873-16	7
Fronthandstange, Schilderhalter, Scheibenwischer / Handrail-front, Table holder, Window wiper	51873-19	8
Türhandstangen (4-tlg.) / Door handle (4 pcs.)	51862-22	8
Fenster / Window	51873-23	8
Leuchtstäbe, Abdeckung / Light bars, Cover	51862-24	7
Führerstand / Driver cab	51860-26	7
Puffer (4 Stck.) / Buffer (set of 4)	51860-31	6
Bremsleitung, Kuppelhaken, Heizungsdose / Brake pipe, Short coupler, Heating plug	51860-35	6
Schmierverteilung, Steckdose / Chassis small, Socket	51873-38	7
Ansteckteile, seitlich / Small parts, lateral	51860-40	8
Federausgleichshebel, links + rechts / Spring lever, left + right	51860-42	7
Schürze flach (2 Stück) / Apron flat (2 pcs.)	51873-44	7
Schienenräumer (2 Stück) / Cow catcher (2 pcs.)	51860-45	7
Kupplungsschacht mit Feder / Coupler box w spring	51860-48	7
Abdeckung Lichtleiter / Light cover	51860-50	7
Brückenstecker / Strapping plug	59740-51	8
Hauptplatine mit Beleuchtungsplatinen und Kabel / Main board with Light-boards and wires	51860-53	14
Gehäuse Lautsprecher / Body for Loud Speaker	51860-54	6
Verrastungshaken Gehäuse (2 Stck.) / Hook-body (2 pcs.)	51860-55	6
Motor mit Schwungrad / Motor w fly wheel	51860-56	15

Bezeichnung / Description	ET-Nr. / spare part N°	PG*
Kardanwelle + Buchsen / Ball shaft + bushes	51860-57	7
Schneckenachse / Shaft - worm	71088-58	9
Abdeckung Getriebe / Bottom cover-gear box	51860-59	8
Getriebe, 1 / Gearbox, 1	51873-60	13
Getriebe, 2 / Gearbox, 2	51873-61	13
Radsatz-Set (Kastenspeiche - 2 Stck.) / Wheelset-Set (box spoke - 2 pcs.)	51873-64	11
Bremsgestänge Unterseite 1-2 / Brake levers 1-2	51860-66	7
Vorläufer / Advancing bogie	51873-67	10
Vorläufer Radsatz (2 Stck.) / Wheel-advance (2 pcs.)	51873-68	9
Rahmenblende mit Anbauteilen / Frame w small parts	51873-69	12
Achslagerdeckel (4-tlg.) / Axel cover (4 pcs.)	51873-73	7
Anbauteilen Rahmenblende / Small parts for Frame	51873-76	10
Luftschlange (2-tlg.) / Air cooler (2 pcs.)	51860-80	7
Schrauben (25-tlg.) / Screws (25 pcs.)	51860-81	7
Feder (4 Stck.) / Spring (4 pcs.)	59520-135	6
<b>ET aus unserem Standard-Programm / Spare parts standard range</b>		
Haftreifen (10 Stck.) / Friction tyres (set of 10)	56028	
Kupplung, vollst. (2 Stck.) / Coupling, complete (set of 2)	56030	
H0 PIKO Kurzkupplung (4 Stück) / H0 PIKO short Coupling (set of 4)	56046	
PIKO SmartDecoder 4.1 PluX22 / PIKO SmartDecoder 4.1 PluX22	56400	
PIKO SmartDecoder 4.1 Sound / PIKO SmartDecoder 4.1 Sound	56422	