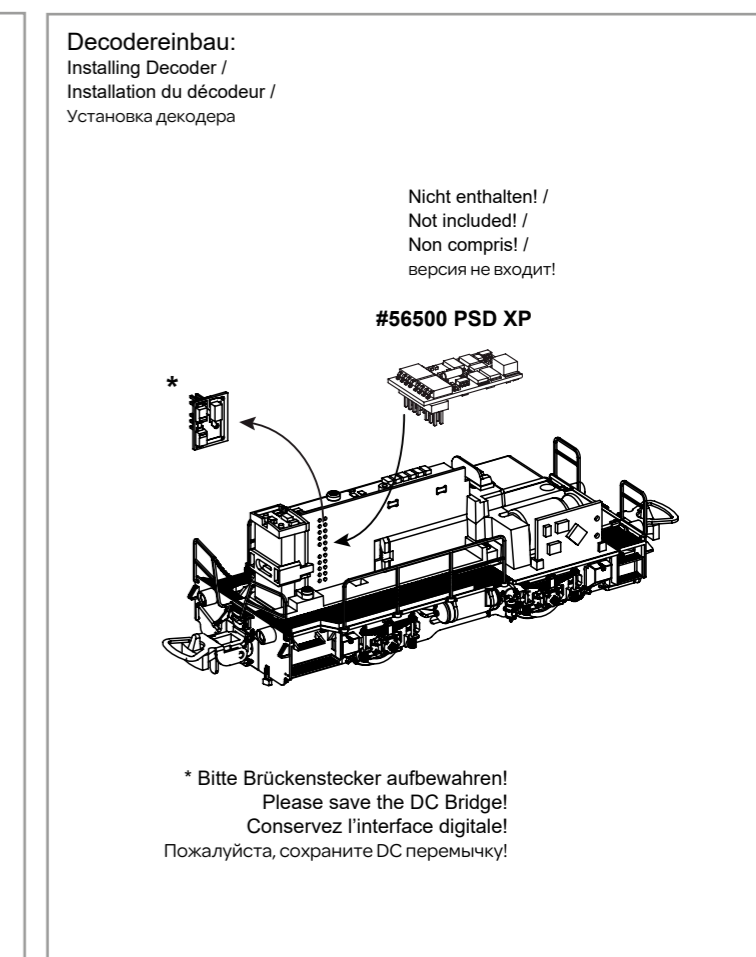
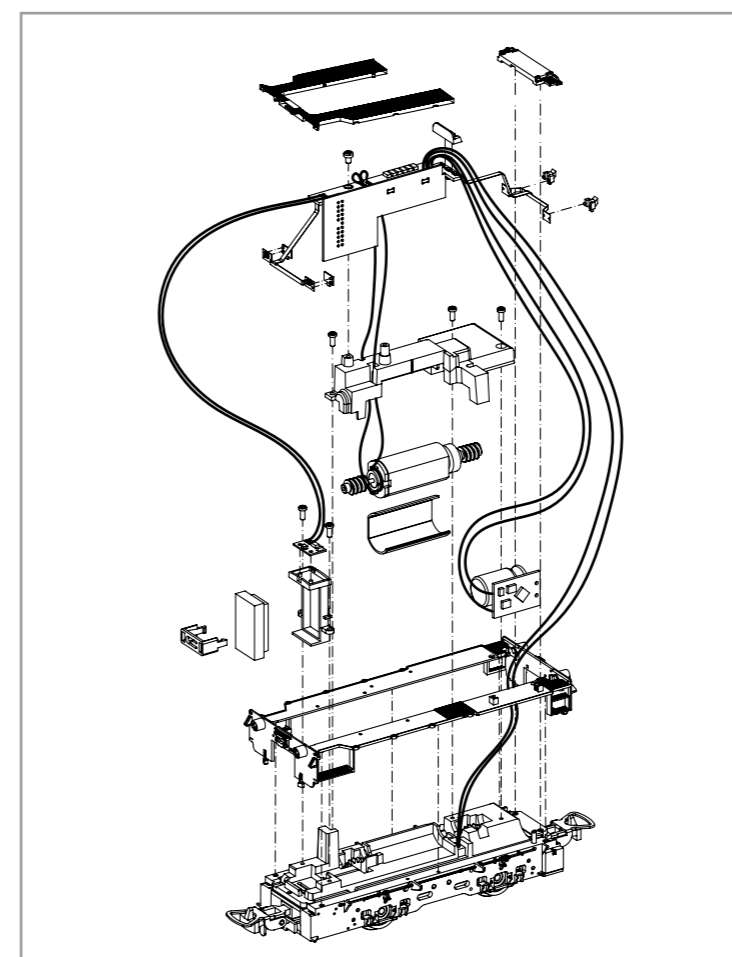
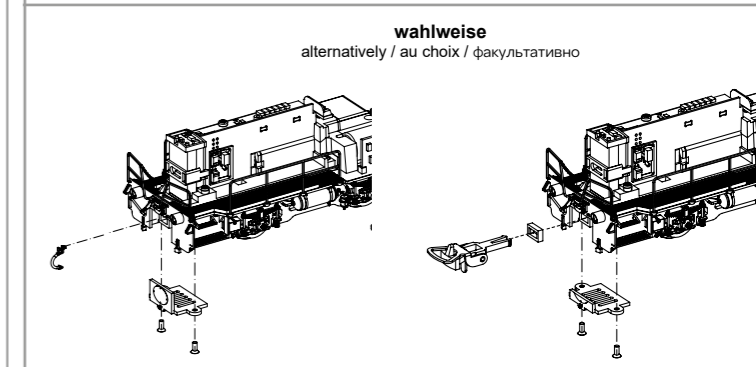
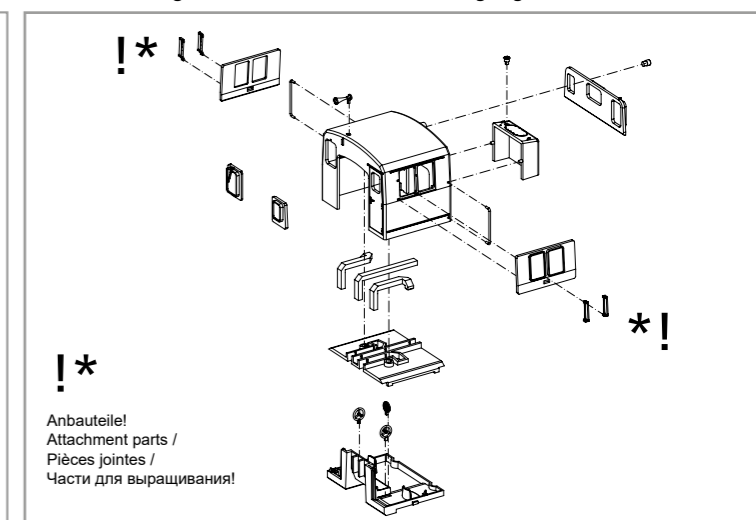
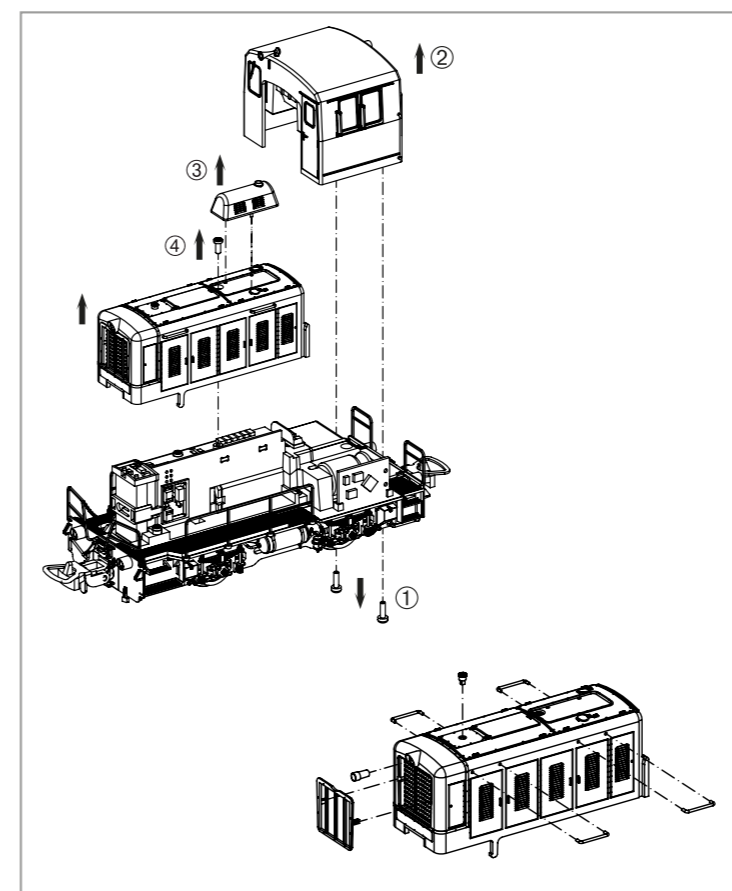
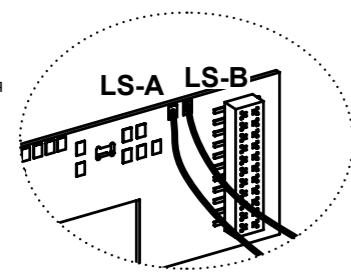


Wichtige Informationen sind in der Verpackung und in der Anleitung enthalten. Bitte bewahren Sie diese auf.

Für digitalen Betrieb des Modells ist ein geeigneter Decoder nachzurüsten!

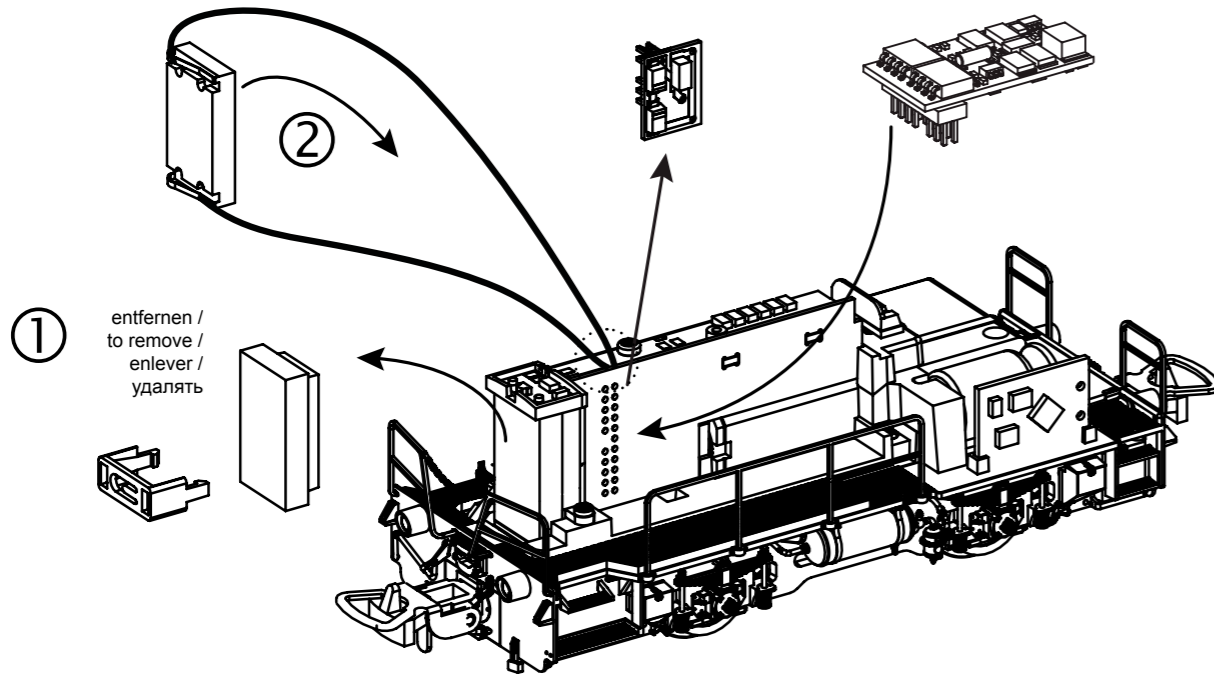


Zurüstbauteile:
Extension / Pièces /
Установка звукового модуля



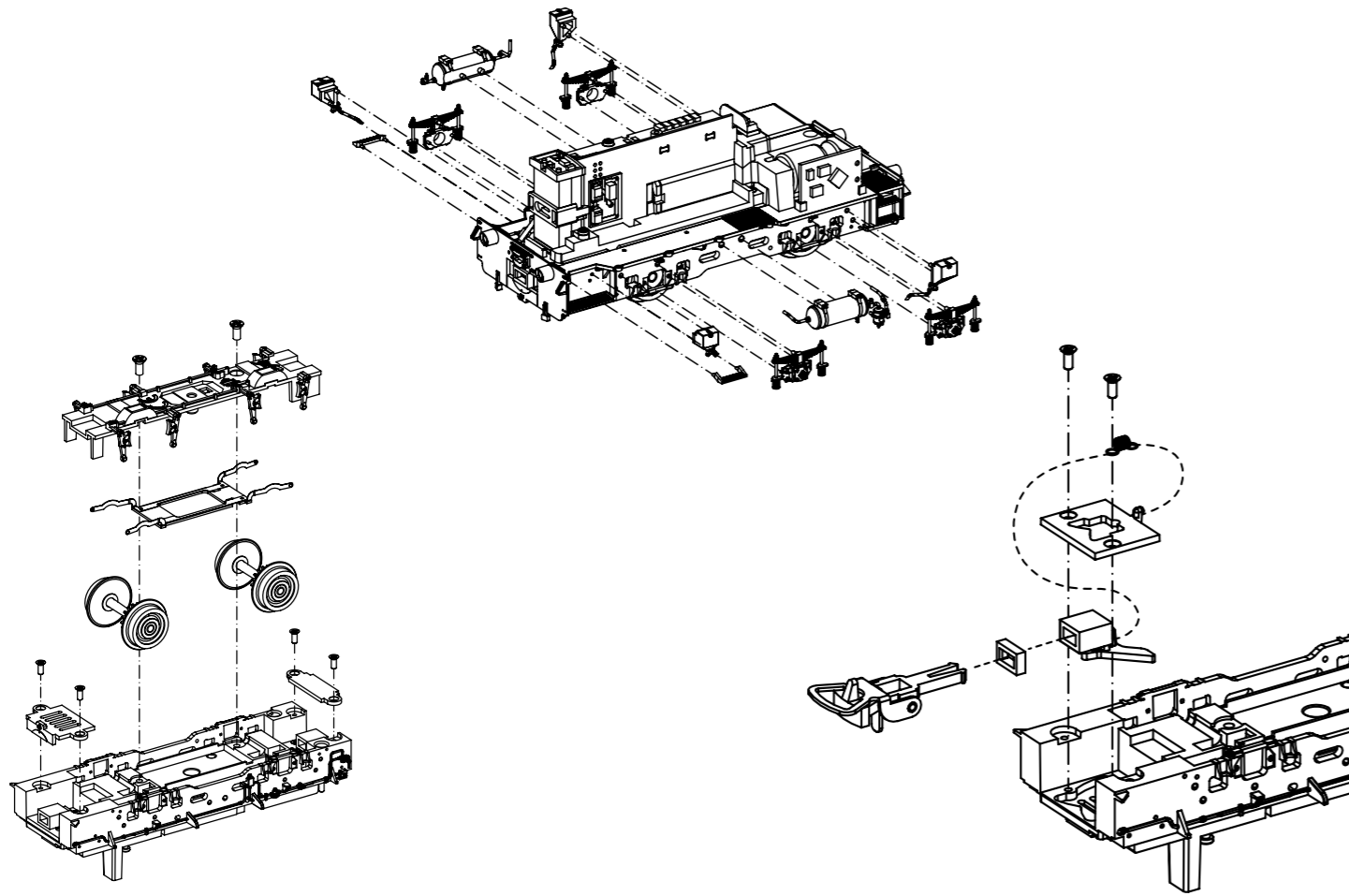
Kabel von Lautsprecher auf Leiterplatte anlöten! /
Solder cables of speakers on mainboard on! /
Souder les câbles du haut parleur au circuit imprimé /
Припаяйте провода динамика к плате!

#56521 PSD XP Sound



1 entfernen /
to remove /
enlever /
удалить

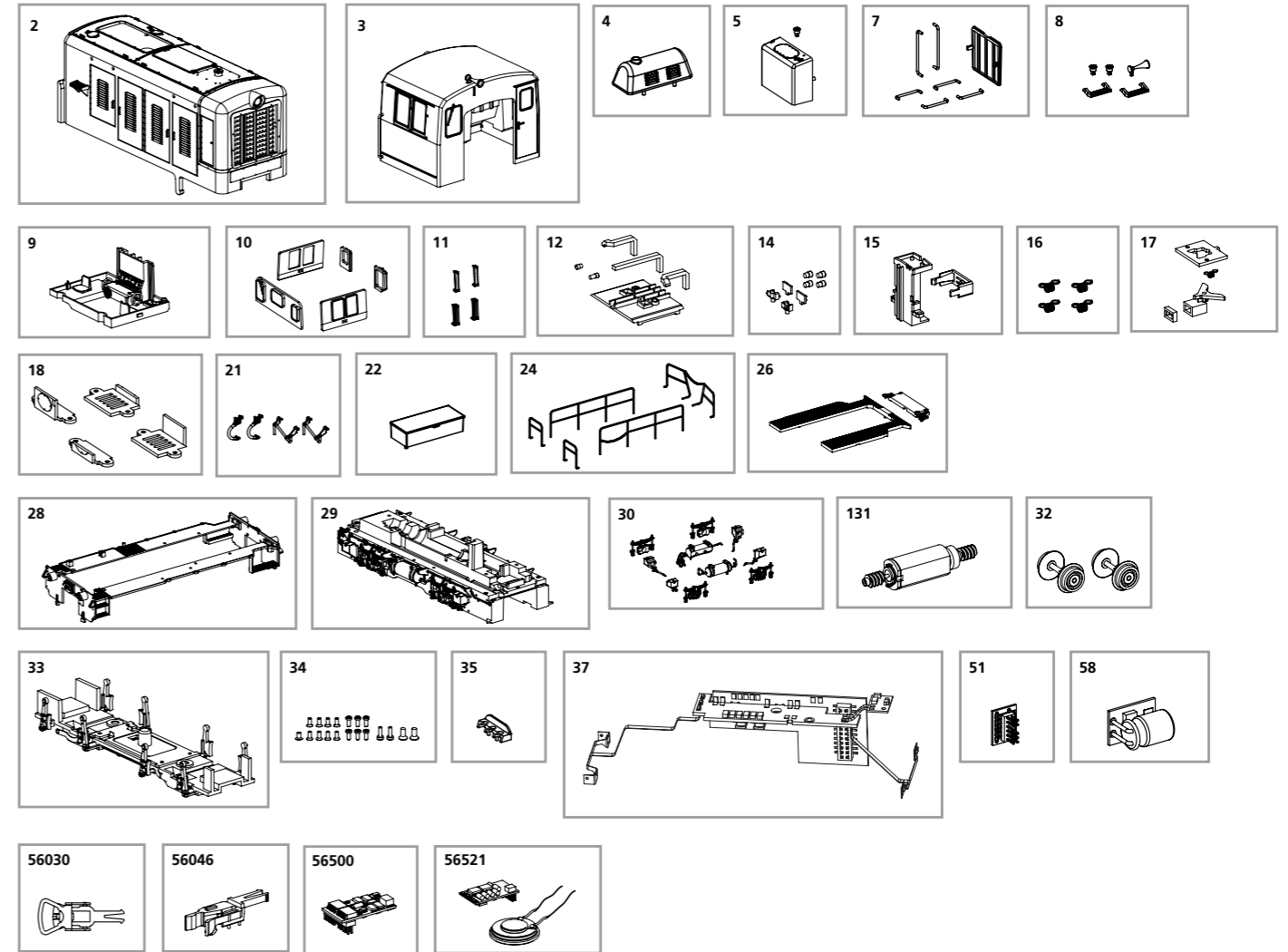
★ Bitte Brückenstecker aufbewahren!
Please save the DC Bridge! /
Conservez l'interface digitale! /
Пожалуйста, сохраните DC перемычку!



ERSATZTEILE DIESELLOKOMOTIVE TGK2

Spare parts for Diesel Locomotive TGK2

Bei Ersatzteilanforderung bitte immer die vollständige Ersatzteil-Nr. angeben • Please order the wanted spare part with the complete spare part item number.



Bezeichnung / Description	ET-Nr. / spare part N°	PG*
Vorbau komplett / Body complete	52747-02	11
Führerhaus komplett / Driver Cab complete	52747-03	12
Abdeckung Auspuff / Cover-chimney	52744-04	7
Vorbau Rückwand / Cover back-cab wall	52744-05	7
Kühler, Handstangen / Grill-front, Handrails	52744-07	8
Hupe, Tankstutzen, Aufstieg / Horn, Refuel nozzle, Step	52747-08	8
Führertisch mit Handräder / Driver's board w handwheels	52740-09	8
Fenster / Window	52747-10	9
Windabweiser (4 Stck.) / Air deflector (4 pcs.)	52740-11	6
Leuchtstäbe mit Lichtabdeckung / Light bars w light covers	52740-12	7
Lampe unten mit Kabelabdeckung / Lamp down w cover for cables	52744-14	7
Lautsprecherhalter + Abdeckung / Speaker holder + cover	52740-15	7
Kupplungsfeder (4 Stck.) / Spring (4 pcs.)	52540-16	6
Kupplung mit Feder + Abdeckung / Coupler w spring + cover	52740-17	8
Schieneräumer / Cowcatcher	52740-18	8
Bremsschlauch, Entriegelungsmechanismus / Brake hose, Detacher	52744-21	6
Batteriekasten / Battery box	52744-22	7
Handstangen, Geländer / Handrails, walkway	52747-24	10
Abdeckungen Lichtleiter / Cover for light bars	52744-26	7

Bezeichnung / Description	ET-Nr. / spare part N°	PG*
Rahmen / Chassis	52747-28	10
Rahmen komplett / Chassis complete	52747-29	14
Rahmenkleinteile / Small parts for chassis	52740-30	8
Motor komplett / Motor complete	52740-131	13
Radsatz (2 Stck.) / Wheelset (2 pcs.)	52740-32	10
Achshalter mit Radschleifer / Axle holder w wheels slider	52740-33	10
Schrauben (19-tlg.) / Screws (set of 19)	52740-34	7
Lichtabdeckung / Light cover	52740-35	6
Hauptplatine mit Beleuchtungsplatinen und Kabel / Main board with light board and wires	52744-37	15
Brückenstecker / Strapping plug	59740-51	8
Speicher PCB / Buffer PCB	52680-58	15
ET aus unserem Standard-Programm / Spare parts standard range		
Kupplung (2 Stck.) / Coupling, complete (set of 2)	56030	
HO PIKO Kurzkupplung (4 Stück) / HO PIKO short Coupling (set of 4)	56046	
PIKO SmartDecoder XP PluX22 / PIKO SmartDecoder XP PluX22	56500	
PIKO SmartDecoder XP Sound / PIKO SmartDecoder XP Sound	56521	

*Preisgruppe *price category

Für Modelle mit PIKO SmartDecoder gilt: Bitte beachten Sie die beiliegende Information zum Decoder Firmware-Update.

For models with PIKO SmartDecoder: Please note the enclosed information about the decoder firmware update.

Hinweis zur Reklamation eines Artikels:
Vielen Dank für Ihr Vertrauen in die PIKO Modelle. Wir hoffen, dass Sie mit dem Modell zufrieden sind und lange Freude daran haben. Sollten Sie dennoch Probleme mit Ihrem PIKO Produkt haben und wollen diesen reklamieren, bitten wir sie, den unter www.piko-shop.de/de/widerruf hinterlegten Reklamationschein auszufüllen und diesen dem reklamierten Artikel beizulegen. Vielen Dank.

Complaint note:
Thank you for your trust in PIKO models. We hope that you are satisfied with the model and enjoy it for a long time. Should you nevertheless have problems with your PIKO product and wish to complain it, we ask you to fill in the complaint form, which you can find at www.piko-shop.de/en/widerruf, and enclose it with the complained item. Thank you very much.