

BEDIENUNGSANLEITUNG DIESELLOKOMOTIVE BR 102.1

Instruction sheet for Diesel Locomotive BR 102.1

**Wichtige Informationen sind in der Verpackung und in der Anleitung enthalten.
Bitte bewahren Sie diese auf.**

52630 Gleichstrom DC NEM 652 0-12 V

Hinweis:

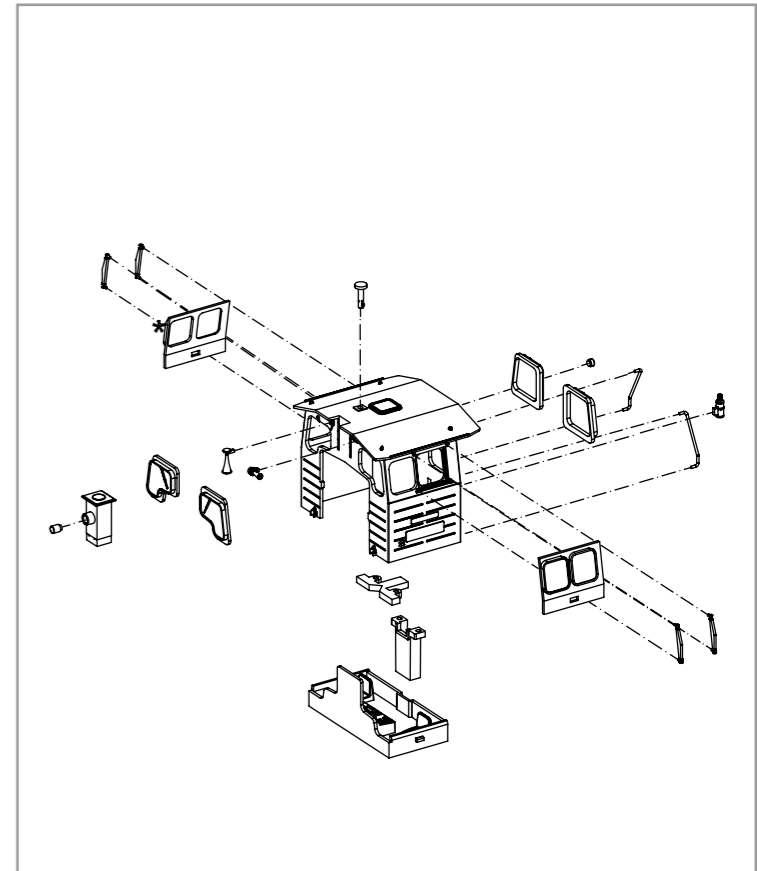
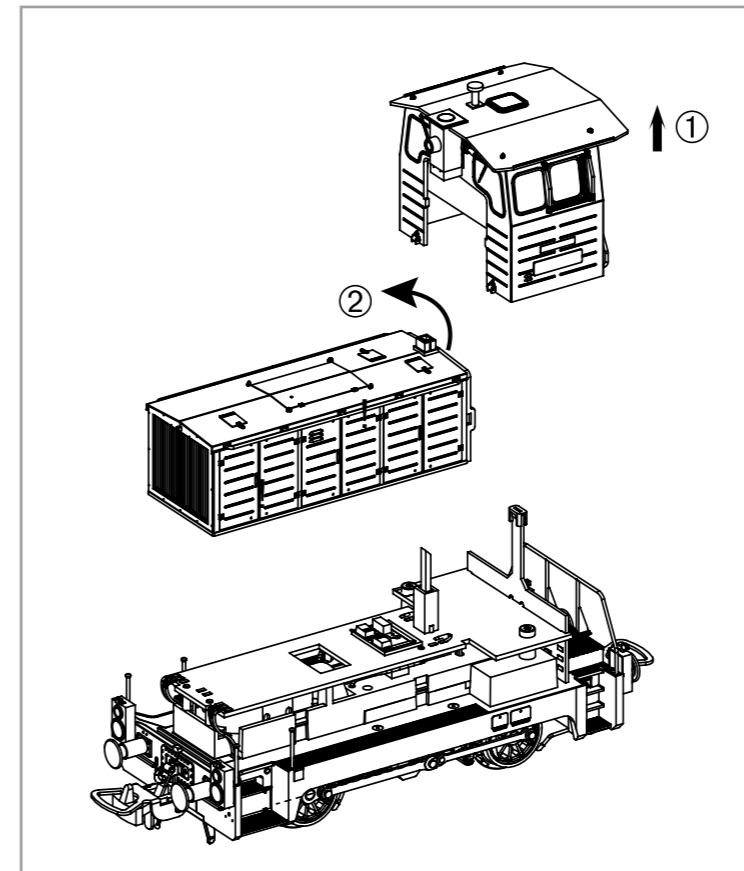
Einige PIKO Modelle können mit einem Pufferkondensator auf der Lokplatine ausgerüstet werden. Die Kapazität des Kondensators richtet sich nach den jeweiligen Vorgaben des verwendeten Decoders. Wenden Sie sich deshalb bitte bei Anfragen zu möglichen Pufferkondensatoren an den jeweiligen Decoderhersteller.

Some PIKO models are equipped with a buffer condenser on the circuit board. The capacity of the condenser depends on the respective requirements of the applied decoder. For requests about suitable buffer condensers please contact the respective decoder manufacturer.

Certains modèles PIKO peuvent être équipés d'un condensateur de protection sur la platine de la locomotive. La capacité du condensateur varie alors selon les préconisations du fabricant du décodeur utilisé. En cas de questions concernant ce condensateur de protection veuillez- vous adresser au fabricant du décodeur utilisé.

Sommige modellen van PIKO kunnen worden uitgerust met een buffercondensator op de hoofdprintplaat van de loc. De capaciteit van de condensator is afhankelijk van de specificaties van de gebruikte decoder. U dient zich daarom tot de fabrikant van de decoder te wenden met betrekking tot de mogelijke buffercondensatoren.

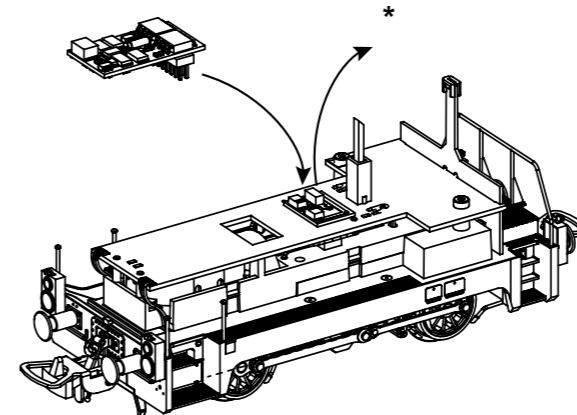
Notizen:



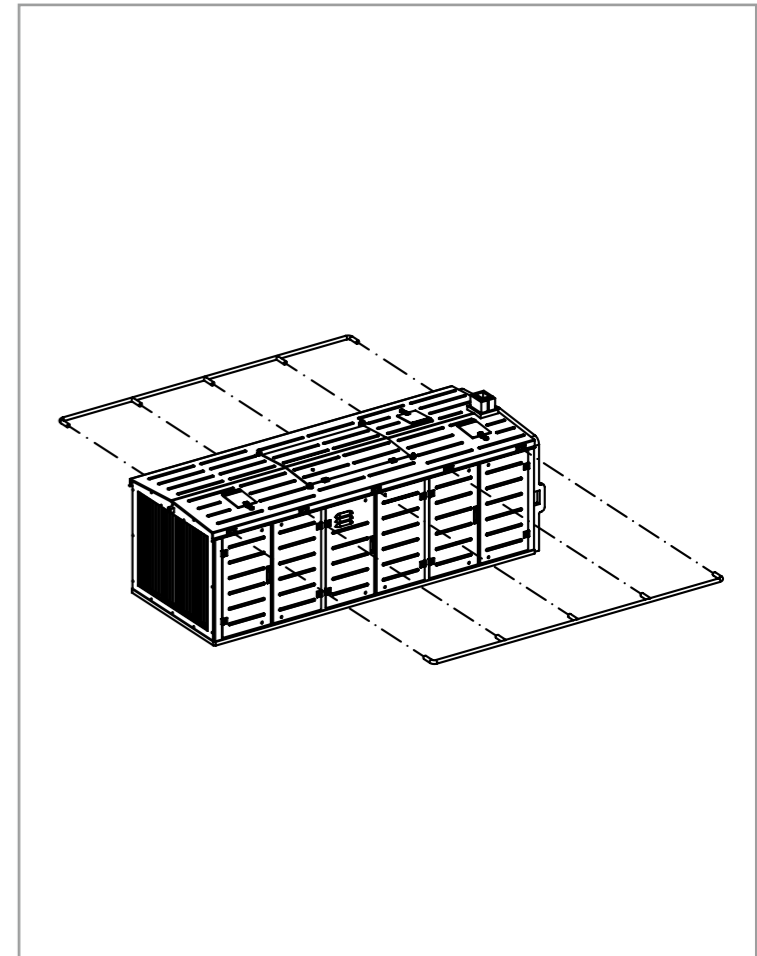
Decodereinbau:
Installing Decoder /
Installation du décodeur /
Inbouw decoder

Nicht enthalten!
Not included! /
Non compris! /
Niet inbegrepen!

PIKO # 56500

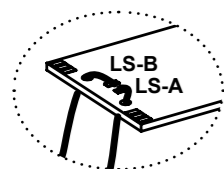


* Bitte Brückenstecker aufbewahren!
Please save the DC Bridge!
Conservez l'interface digitale!
De brugstekker s.v.p. bewaren!

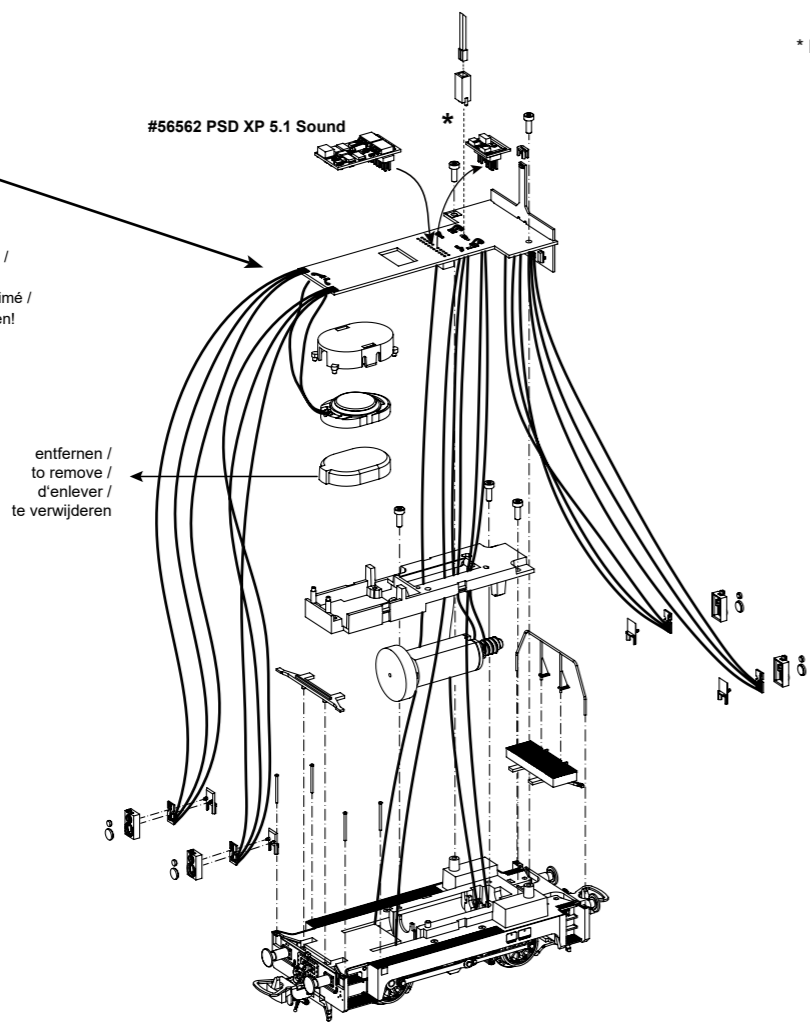


Zurüstbauteile:

Extension / Pièces /
Bijkomende onderdelen



Kabel von Lautsprecher auf Leiterplatte anlöten! /
Solder cables of speakers on mainboard on! /
Souder les câbles du haut parleur au circuit imprimé /
Kabel van de luidspreker op de printplaat solderen!



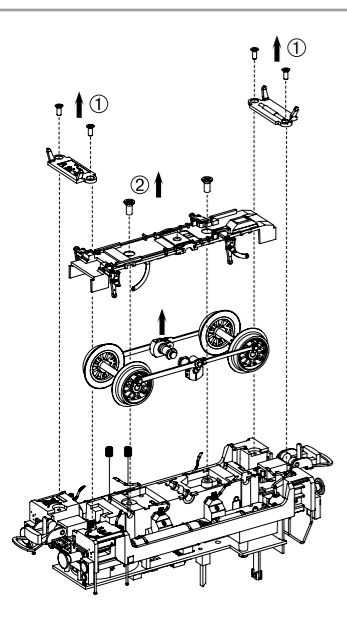
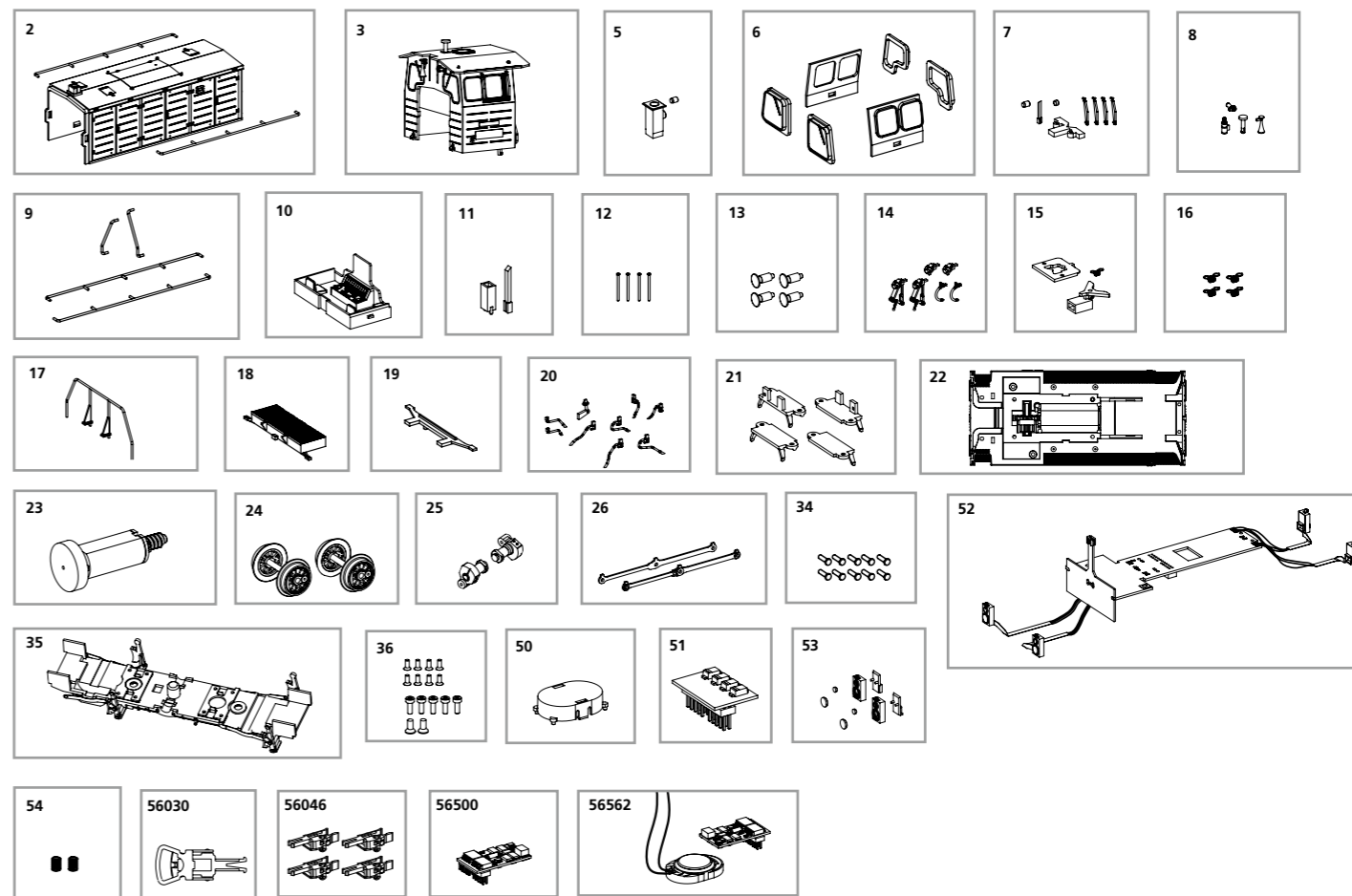
entfernen /
to remove /
d'enlever /
te verwijderen

* Bitte Brückenstecker aufbewahren!
Please save the DC Bridge!
Conservez l'interface digitale!
De brugstecker s.v.p. bewaren!

ERSATZTEILE DIESELLOKOMOTIVE BR 102.1

Spare parts for Diesel Locomotive BR 102.1

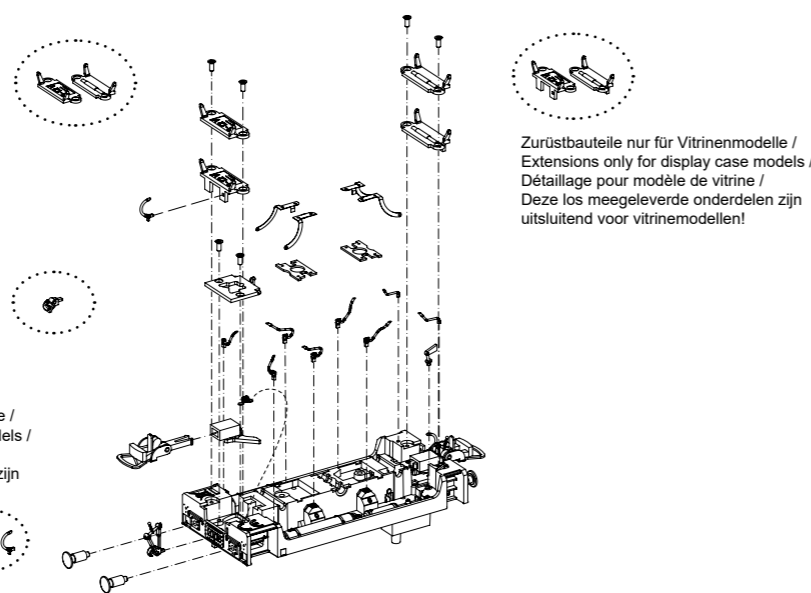
Bei Ersatzteilanforderung bitte immer die vollständige Ersatzteil-Nr. angeben • Please order the wanted spare part with the complete spare part item number.



Zurüstbauteile nur für Fahrbetrieb /
Extensions only for driving /
Détailage pour modèle fonctionnel /
Verlengingen alleen voor het rijden

Zurüstbauteile nur für Fahrbetrieb /
Extensions only for driving /
Détailage pour modèle fonctionnel /
Verlengingen alleen voor het rijden

Zurüstbauteile nur für Vitrinenmodelle /
Extensions only for display case models /
Détailage pour modèle de vitrine /
Deze los meegeleverde onderdelen zijn
uitsluitend voor vitrinemodellen!



Zurüstbauteile nur für Vitrinenmodelle /
Extensions only for display case models /
Détailage pour modèle de vitrine /
Deze los meegeleverde onderdelen zijn
uitsluitend voor vitrinemodellen!

Bezeichnung / Description	ET-Nr. / spare part N°	PG*
Vorbau, komplett / Body, complete	52630-02	10
Führerhaus, komplett / Driver cab, complete	52630-03	12
Schlot / Chimney	52630-05	6
Fenster / Windows	52630-06	9
Leuchstäbe, Windabweiser / Light bars, Windshield	52630-07	7
Hupen, Antenne, Feuerlöscher / Horn, Antenna, fire extinguisher	52630-08	7
Handstangen / Handrail	52630-09	8
Führertisch / Driver's board	52630-10	6
Lichtleiter Schlot mit Abdeckung / Light box	52630-11	6
Rangiergriff (4 Stck.) / Handle (4 pcs.)	52630-12	8
Puffer (4-tlg.) / Buffer (set of 4)	52630-13	6
Bremsschlauch, Kuppelhaken / Brake pipe, Hook	52630-14	7
Kupplung mit Feder und Abdeckung / Coupling with spring and cover	52630-15	8
Kupplungsfeder (4 Stck.) / Spring (set of 4)	52540-16	6
Geländer / Railing - rear	52630-17	7
Auftritt, hinten / Pedal	52630-18	6
Kabelabdeckung, vorne / Cover plate, front	52630-19	6
Sandrohre (8tlg.) + Bremszylinder / Sand pipe (set of 8) +Cylinder-brake	52630-20	7
Schienenräumer (4-tlg.) / Cowcatcher (set of 4)	52630-21	8
Rahmen mit Zahnrad / Chassis with gearwheel	52630-22	13
Motor komplett / Motor, complete	52630-23	13
Radsätze (2 Stck.) / Wheelset (set of 2)	52540-24	10
Gegengewicht / Counter weight	52630-25	7
Kuppelstangen (2 Stck.) / Coupling rod (2 pcs.)	52630-26	9
Kurbelbolzen (10 Stck.) / Pin wheel (10 pcs.)	47360-34	10
Achshalter mit Radschleifer / Cover - brake - bottom with slider	52630-35	9
Schrauben-Set / Set of screws	52630-36	7
Lautsprecherhalter / Holder for loud speaker	52630-50	6
Brückenstecker / DC Bridge	59740-51	8
Hauptplatine mit Beleuchtungsplatten und Lampen / Mainboard with Ligh boards and cables	52630-52	16
Lampen rechts-links / Lamps right-left	52630-53	7
Feder (Rahmen), 2 Stck. / Spring (Frame), 2 pcs.	52630-54	5

Bezeichnung / Description	ET-Nr. / spare part N°	PG*
ET aus unserem Standard-Programm / Spare parts standard range		
Kupplung, vollst. (2 Stck.) / Coupling, complete (set of 2)	56030	
HO PIKO Kurzkupplung (4 Stück) / HO PIKO short coupling (4 pcs.)	56046	
PIKO SmartDecoder XP 5.1 PluX22 / PIKO SmartDecoder XP 5.1 PluX22	56500	
PIKO SmartDecoder XP 5.1 Sound / PIKO SmartDecoder XP 5.1 Sound	56562	

*Preisgruppe *price category