

Bezeichnung / Description	ET-Nr. / spare part N°	PG*
Gehäuse, vollständig / Body, complete	50135_4-01	18
Dampfverteiler / Steam distributor	50031-02	7
Platte, vollständig / Plate, complete	50031-03	7
Rauchkammertür, dekoriert / Smokebox door, decorated	50135_4-04	9
Leuchtstab / Light conductor	50031-05	4
Handstange (2 Stck.) / Handrail (set of 2)	50031-06	6
Feder / Spring	50031-07	5
Laterne vorne / Lamp front	50031-08	5
Leuchtstab / Light conductor	50031-09	4
Zylinderblock, vollständig / Cylinder block, complete	50031-10	10
Laterne hinten / Lamp rear	50031-12	5
Puffer / Buffer	50031-13	4
Treppe / Stairs	50031-15	6
Gleitbahnträger / Beam for slipway	50031-16	6
Gleitbahn, rechts + links / Slipway, right + left	50031-17	8
Leuchtstab / Light conductor	50031-18	4
Leuchtstab / Light conductor	50031-19	4
Lenkerstange / Steering rod	50031-20	6
Voreilhebel / Combination lever	50031-21	6
Kreuzkopf, rechts + links / Crosshead, right + left	50031-22	6
Schiebeschubstange / Driving rod	50031-23	6
Schwinge, Schwingenstange / Motion link, Motion link rod	50031-24	7
Kessel / Boiler	50031-25	6
Steuerungsteile / Driving gear	50031-26	11
Andruckfeder / Pressure spring	50031-27	5
Getriebschale, vollständig / Gear box, complete	50031-28	14
Abdeckung / Cover	50031-29	5
Auslaufrohr / Discharge pipe	50031-30	5
Metallhülse / Metal sleeve	50031-31	5
Kurbelbolzen (Metall) / Crank bolt (metal)	50031-32	7
Vorläufer mit Kupplungshalter / Precursor with coupling operator	50031-33	9
Rahmen / Frame	50031-34	12
Nachläufer mit Kupplungshalter / Trailer with coupling operator	50031-35	9
Lagerbock (Vorläufer) / Bearing block (precursor)	50031-36	12
Kuppelradsatz, vollst. ohne Haftreifen + mit Zahnrad / Coupled wheelset, complete w/o friction tyres + w gearwheel	50031-37	11
Treibradsatz, vollst. mit 2 Haftreifen + mit Zahnrad / Driving wheelset, complete w 2 friction tyres + w gearwheel	50031-38	11
Kuppelradsatz, vollst. ohne Zahnrad + ohne Haftreifen / Coupled wheelset, complete w/o gearwheel + w/o friction tyres	50031-39	10
Lagerbock (Nachläufer) / Bearing block (Trailer)	50031-40	12
Schleiffeder / Brush spring	50031-41	4
Bremsbacken / Brake shoes	50031-42	4
Bodenplatte 2, vollst. / Bottom plate 2, complete	50031-43	9
Bodenplatte 1, vollst. / Bottom plate 1, complete	50031-44	9
1 Satz Zurüstteil komplett (Kohle) / 1 Set detail parts, complete	50031-46	12
Kupplungshalter mit Distanzstück / Coupling holder with spacer	50031-48	5
Kuppelradsatz vollst. mit 1 Haftreifen + mit Zahnrad / Coupled wheelset, complete with 1 friction tyres w gearwheel	50031-49	11
Tenderaufsatz / Attachment for tender	50031-50	10
ET aus unserem Standard-Programm / Spare parts standard range		
Motor mit Schwungrad + Schnecke / Motor w flywheel and worm	56001	
Lampe / Lamp	56011	
Haftreifen (10 Stck.) / Friction tyres (set of 10)	56026	
Kupplung, vollst. (2 Stck.) / Coupling, complete (set of 2)	56030	
Gegenkurbel (4x) mit Kurbelbolzen (8x), silber / Eccentric crane (4x) with Crank bolt (8x), silver	56083	
Multiprotokolldecoder Hobby mit Lastregelung (DC/AC) / Multi protocol decoder "Hobby" w load regulator (DC/AC)	56122	
Brückenstecker / DC Bridge	56129	
PIKO SmartDecoder XP 8-polig / PIKO SmartDecoder XP 8-pole	56503	

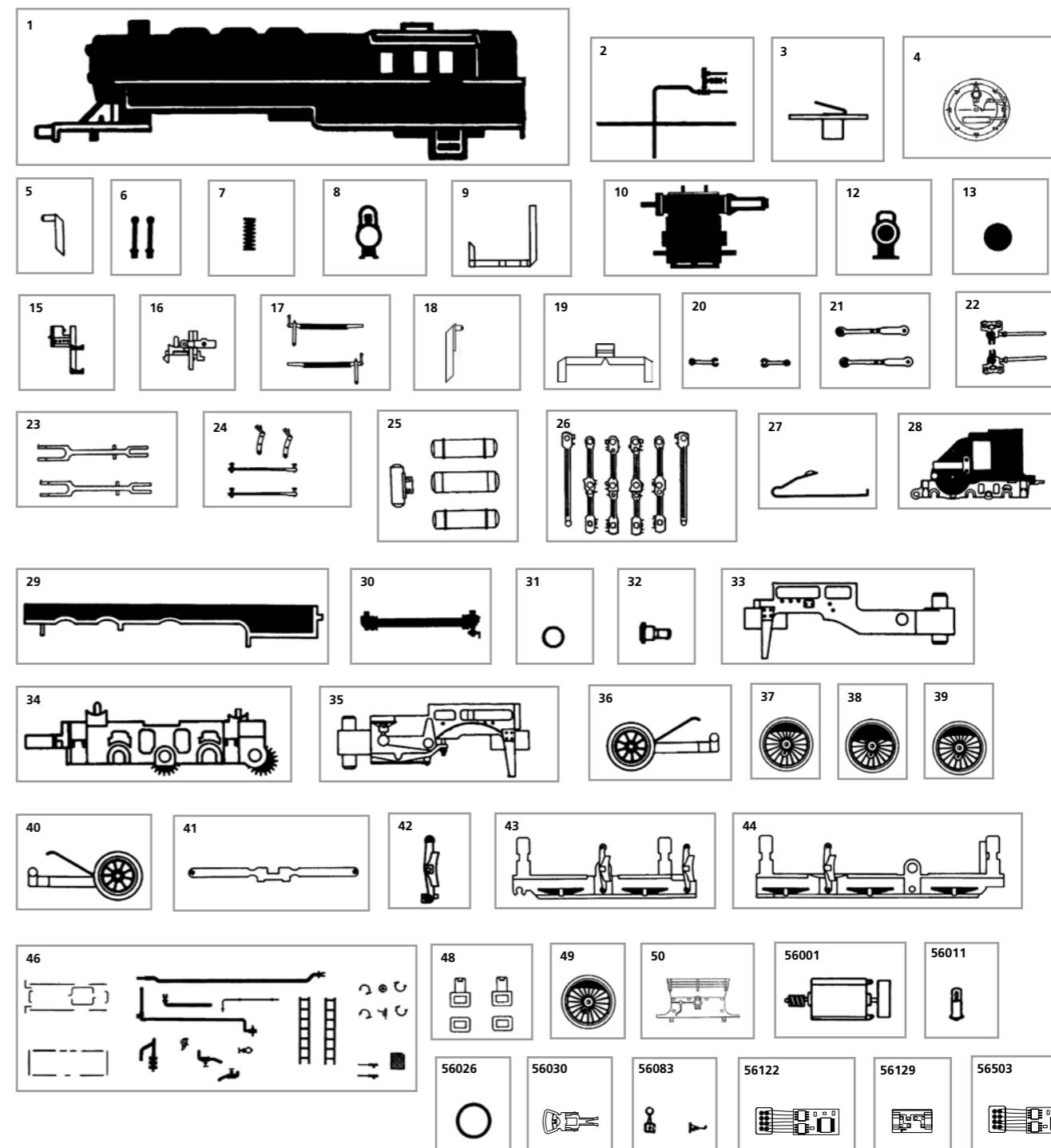
*Preisgruppe *price category

ERSATZTEILE BR 95

Spare Parts for use Steam Loco

Pièces détachées Loco vapeur

Bei Ersatzteilanforderung bitte immer die vollständige Ersatzteil-Nr. angeben.
 Please order the wanted spare part with the complete spare part item number.
 Pour commander des pièces de rechange, ne pas oublier de donner le Numéro d'Article de la pièce demandée



Für Modelle mit PIKO SmartDecoder gilt: Bitte beachten Sie die beiliegende Information zum Decoder Firmware-Update.

For models with PIKO SmartDecoder: Please note the enclosed information about the decoder firmware update.

Hinweis zur Reklamation eines Artikels:
 Vielen Dank für Ihr Vertrauen in die PIKO Modelle. Wir hoffen, dass Sie mit dem Modell zufrieden sind und lange Freude daran haben. Sollten Sie dennoch Probleme mit Ihrem PIKO Produkt haben und wollen diesen reklamieren, bitten wir Sie, den unter www.piko-shop.de/de/widerruf hinterlegten Reklamationschein auszufüllen und diesen dem reklamierten Artikel beizulegen. Vielen Dank.

Complaint note:
 Thank you for your trust in PIKO models. We hope that you are satisfied with the model and enjoy it for a long time. Should you nevertheless have problems with your PIKO product and wish to complain it, we ask you to fill in the complaint form, which you can find at www.piko-shop.de/en/widerruf, and enclose it with the complained item. Thank you very much.