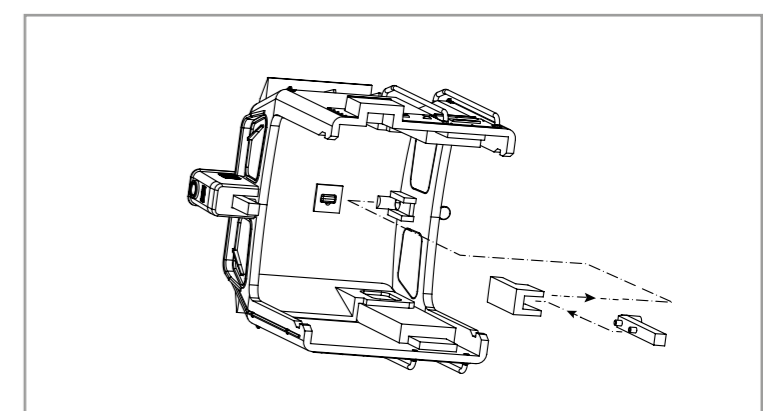
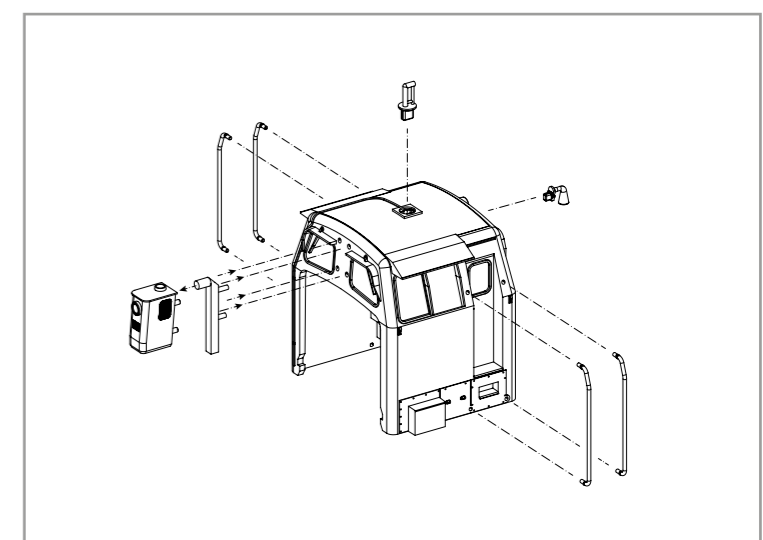
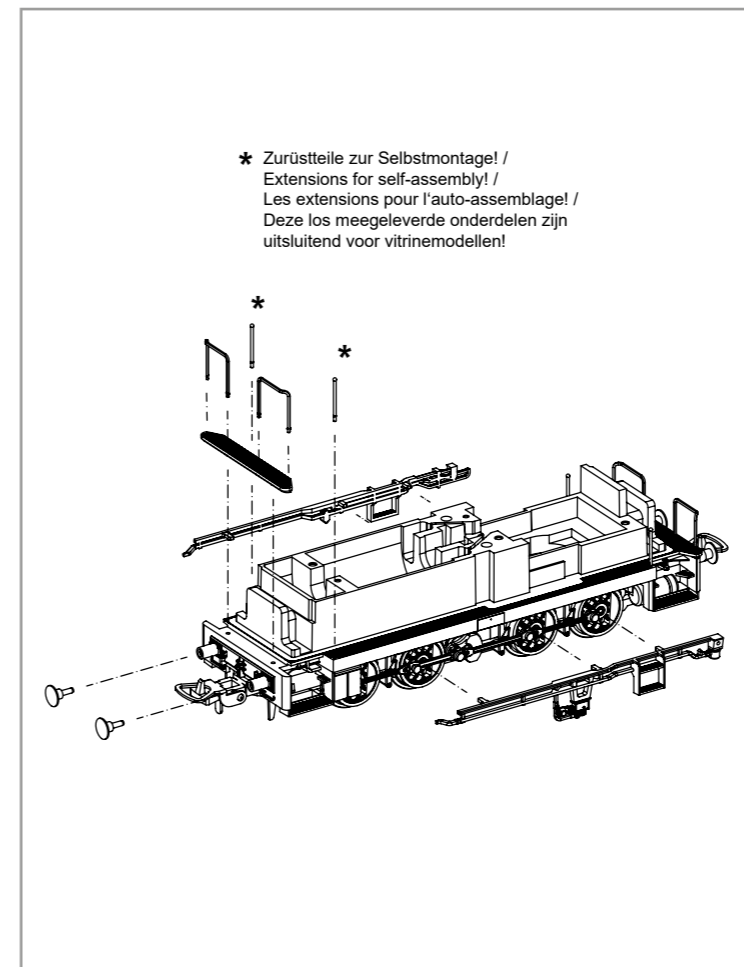
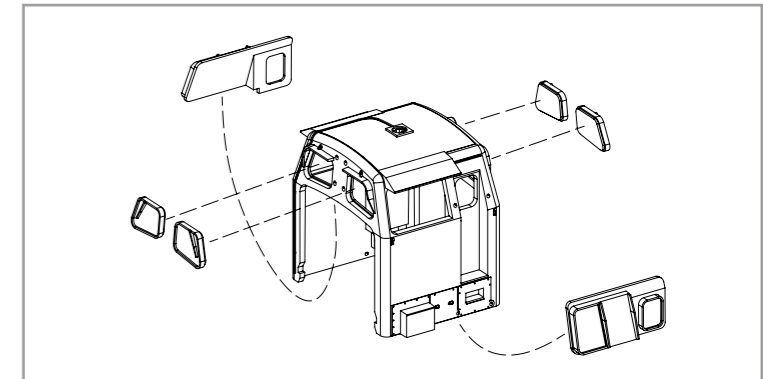
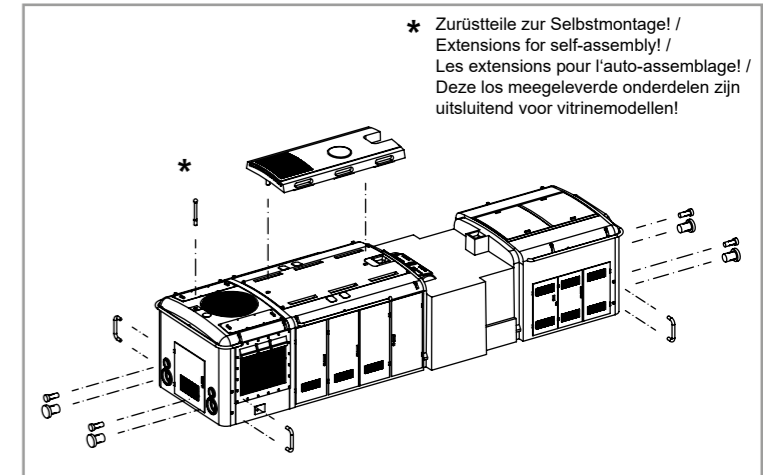
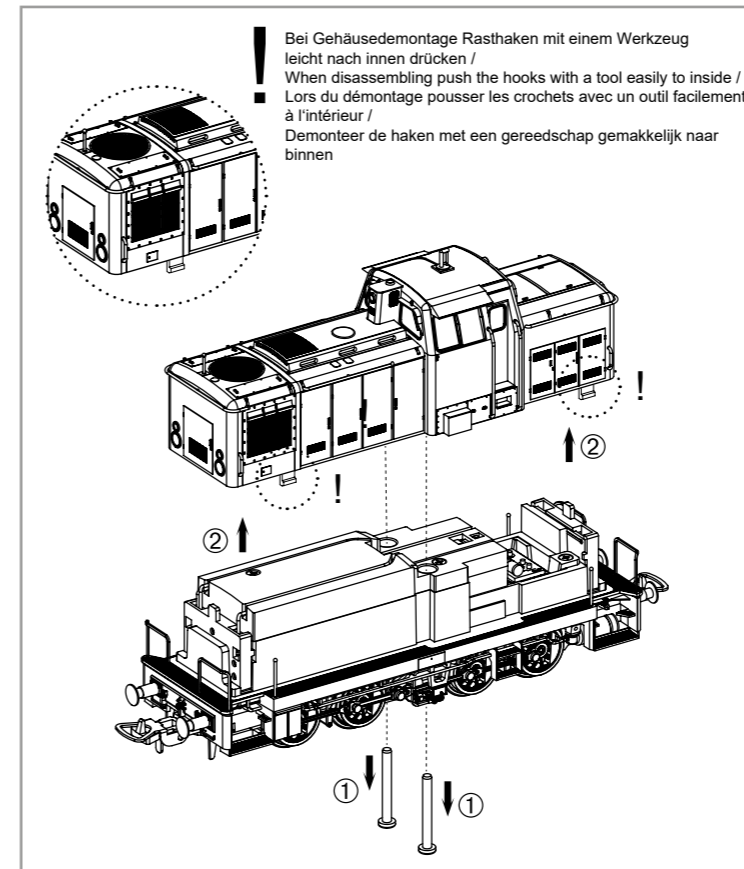


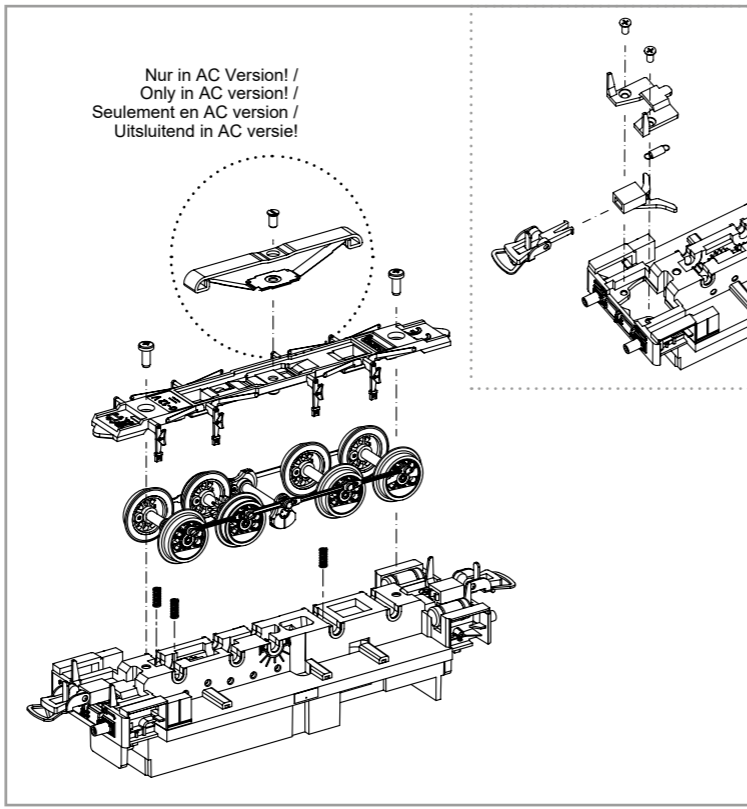
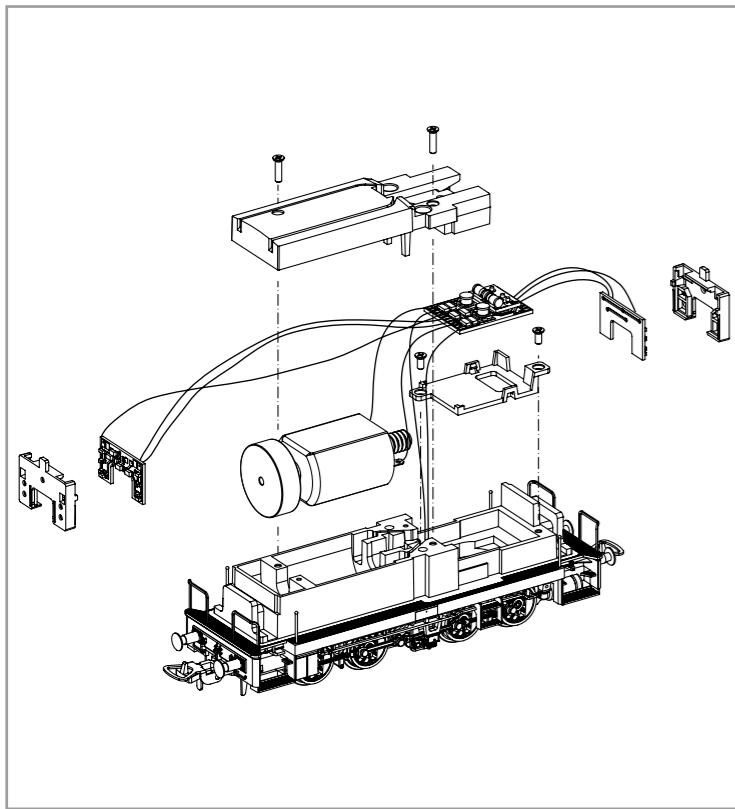
BEDIENUNGSANLEITUNG DIESELLOKOMOTIVE BR 106 / V 60

Instruction sheet for Diesel Locomotive BR 106 / V 60

Wichtige Informationen sind in der Verpackung und in der Anleitung enthalten. Bitte bewahren Sie diese auf.

NEM 652
59428 Gleichstrom DC 0-12 V 
59228 Wechselstrom AC 0-16 V 





Decodereinbau:
Installing Decoder /
Installation du décodeur /
Inbouw decoder

*1 Bitte Brückenstecker aufbewahren!
Please save the DC Bridge!
Conservez l'interface digitale!
De brugstecker s.v.p. bewaren!

*2 In DC Version nicht enthalten!
Not included in DC version! /
Non compris dans la version 2 rails DC! /
Bij de DC versie niet inbegrepen!

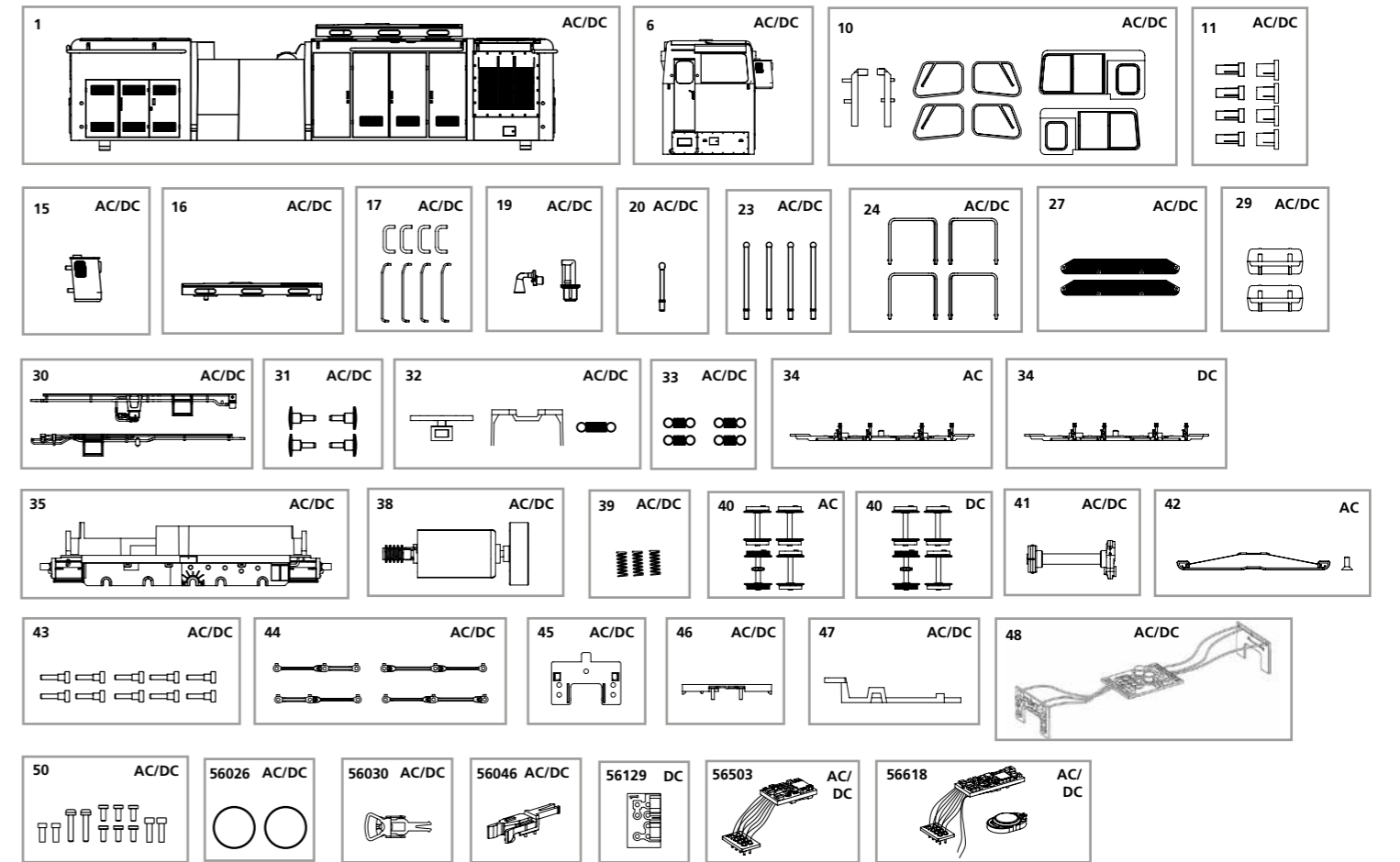
Zurüstbauteile:
Extension /
Pièces /
Bijkomende onderdelen

*1 Kabel vom Decoder am Lautsprecher anlöten.
Cables from the decoder soldering on the loud speaker.
Souder le câble du décodeur sur le haut parleur.
Las de decoderkabel ann de liudspeker.

ERSATZTEILE DIESELLOKOMOTIVE BR 106 / V 60

Spare parts for Diesel Locomotive BR 106 / V 60

Bei Ersatzteilanforderung bitte immer die vollständige Ersatzteil-Nr. angeben • Please order the wanted spare part with the complete spare part item number.



Bezeichnung / Description	ET-Nr. / spare part N°	PG*
Gehäuse, dekoriert (mit Leuchtstäben) / Body, decorated (w light bars)	59428-01	11
Führerhaus, dekoriert, (mit Fenster+Lichtleiter) / Driver Cab, decorated (w windows+light conductor)	59428-06	12
Fenster, Spitzenlicht / Window/Light bar third light	71033-10	9
Leuchtstab weiss-rot / Light bar white/red	59420-11	7
Schlotabdeckung / Chimney cover	59428-15	7
Motorhaubenabdeckung / Motor cover	59426-16	7
Handstangen (8-tlg.) / Handles (set of 8)	71033-17	8
Signalhorn/Antenne / Horn/Antenna	59428-19	8
Wasserstandsanzeiger / Water level indicator	59426-20	6
Rangiergriffe (4 Stck.) / Handle switcher (set of 4)	59420-23	7
Fronthandstangen, rechts + links / Front handle switcher, right + left	59420-24	8
Laufsteg kurz (2 Stck.) / Footbridge short (set of 2)	59420-27	7
Behälter (2 Stck.) / Boiler (set of 2)	59420-29	7
Seitenblende rechts + links / Side cover right + left	59420-30	7
Puffer (4 Stck.) / Buffer (set of 4)	59420-31	6
Kupplungsteile (3-tlg.) / Coupler part (set of 3)	59420-32	7
Feder (4 Stck.) / Spring (set of 4)	59420-33	6
Rahmen mit Zahnräder / Chassis w gear wheels	59428-35	14
Motor, komplett / Motor complete	59420-38	14

Bezeichnung / Description	ET-Nr. / spare part N°	PG*
Druckfedern Achsen (3 Stck.) / Spring for axle (set of 3)	59420-39	6
Gegengewicht, komplett / Counter weight complete	59420-41	6
Kurbelbolzen (10 Stck.) / Screw blind shaft (set of 10)	59420-43	10
Set Kuppelstangen / Set Coupling rod	59420-44	12
Lichtmaske für Beleuchtungsplatine, vorne / Light mask for Light PCB, front	59420-45	6
Lichtmaske für Beleuchtungsplatine, oben / Light mask for Light PCB, on top	71033-46	6
Halter Hauptplatine / Holder PCB	59420-47	6
Hauptplatine mit Beleuchtungsplatinen und Kabel / Main board w light board and wires	71033-48	16
Schrauben-Set (12-tlg.) / Set of screws (set of 12)	59420-50	7

ET aus unserem Standard-Programm / Spare parts standard range

Haftreifen (10 Stck.) / Friction tyres (set of 10)	56026	
Kupplung, vollst. (2 Stck.) / Coupling, complete (set of 2)	56030	
HO PIKO Kurzkupplung (4 Stück) / HO PIKO short Coupling (set of 4)	56046	
PIKO SmartDecoder XP 5.1, 8-polig / PIKO SmartDecoder XP 5.1, 8-pole	56503	
PIKO SmartDecoder XP 5.1 Sound / PIKO SmartDecoder XP 5.1 Sound	56618	

nur für DC-Version / only for DC version

Achshalter mit Schleiffedern / Wheel holder w contact plate	59420-34	9
Radsatz, komplett (4 Stck.) / Wheelset (set of 4)	59420-40	14

ET aus unserem Standard-Programm (nur DC-version) / Spare parts standard range (only DC version)

Brückenstecker / DC Bridge	56129	
----------------------------	-------	--

nur für AC-Version / only for AC version

Achshalter m. Schleiffedern / Wheel holder w contact plate	59220-34	9
Radsatz, komplett (4 Stck.) / Wheelset (set of 4)	59220-40	14
Scheifer mit Schraube / Wheel holder w contact	59380-42	10

*Preisgruppe *price category